

# HEDESLSKABETS TIDSSKRIFT



Nr. 7

15. Juni

59. Aarg.

UDGIVET AF DET DANSKE HEDESLSKAB

1938

## DANAPIN BARBERSPRIT

Denne Tilsætning af Danapinolie — er ikke luksus men en Nødvendighed i den daglige Hygiejne.

### Danapin-Barbersprit

Ukker og heler alle Smaarifter og gør Huden glat, sund og naturlig.

### Danapin-Barbersprit

giver Dem straks efter Barberingen en Følelse af Friskhed — Renhed og Velvære. De vil som aldrig før føle Dem veloplagt til Dagens Arbejde.



BARBERSPRIT  
Kr. 2.25 og 3.50



TALKUM  
Kr. 1.50

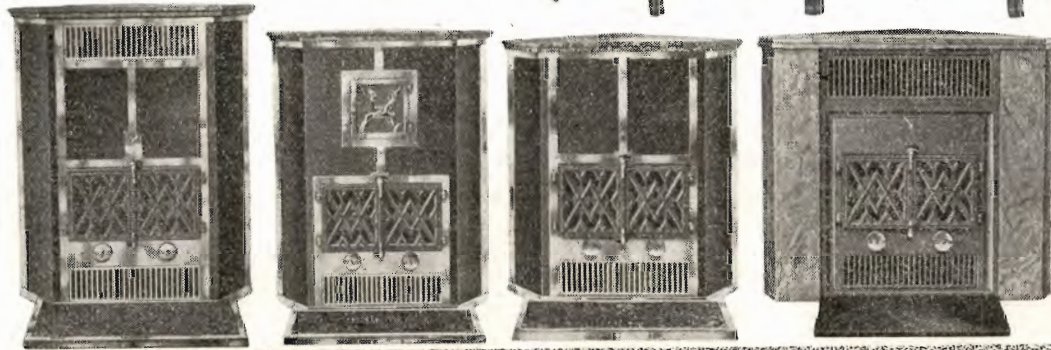
Faas overalt: Parfumerier, Schous og Tatols Udsalg, Stormagasiner, Sygeplejeforretninger, Købmænd o. s. v.

**A/S DANAPIN - København.**

**Det danske Hedeselskabs Oliedestillation.**

# SVENDBORG BRÆNDEOVNE OG KAMINER

*faas overalt*



**A/s L. LANGE & CO - SVENDBORG**

**Varde Bank**  
Esbjerg Afdeling

Kongensgade 62  
og Fiskerihavnen

**A/s Varde Staalværk, Varde.**



1. Kl. Staalstøbegods til Tip-  
vognshjul, Bremseklodser og  
andet Entreprenørmateriel. —

Ildbestandigt „Vardan“. — Manganstaa.

AKTIESELSK **C. OLESEN** KØBENHAVN



MANUFAKTUR EN GROS OG FABRIKATION  
DANSK PLYS OG MØBELSTOF-FABRIK I KASTRUP.

Aktieselskabet

**Vejle Bolte-  
& Møtrikfabrik.**

Grundlagt 1899.

Telefoner 2120.

Telegr.-Adr.:  
Boltefabriken.

**Alle Slags Bolte Skruer,  
og Skinnespiger.**

Leverandør til  
De danske Statsbaner.

## Sydvestjyske Teglværkers Salgskontor

Telefon 58

Ølgod

Telefon 58

Alt i prima røde Drænrør 2"-16"

Mursten, Tagsten og glasserede Varer — Forlang Tilbud

Aktieselskabet

### Frederiksholms Tegl- og Kalkværker.

Hovedkontor: Vesterbrogade 12, København V. Tlf. Central 282

Mursten — Tagsten — Drænrør  
Kalk m. m.

Vore anerkendte

## - RØDE DRÆNRØR -

føres altid paa Lager fra 2" til 8".

Tilbud til Tjeneste.

A/S Gammelgaard Teglværk,  
Skive.

Telefon 187.

## Ellidshøj Kridt- og Kalkværker

ved Chr. Sørensen.

Telefon 4. **Ellidshøj St.** Telefon 4.

Fabrikation af prima Gødningskalk (95 %), pulveriseret og  
upulveriseret, samt Foderkridtmel til billigste Dagspriser.

Foreninger indrømmes Rabat.

## Hornbæk

Cementvare-  
og

Mørtelfabrik

Marius Ødum

Telefon 400 Randers

Kun  $\triangle$ -mærkede

Varer føres

Største Lager

Bedste Kvalitet

Forlang Tilbud

## RØDE DRÆNRØR

TAGSTEN

MURSTEN

## Kählers Teglværk

Korsør

## Nivaagaards Teglværk.

Telf. Nivaa Nr. 9. Nivaa St.

Drænrør i alle Dimensioner  
fra 2" til 15". — Lerrør med  
og uden Muffe fra 6" til 15"

— Forlang Tilbud. —

## Drænrør.

Røde Drænrør fra 2"—8" altid  
paa Lager. Forlang Tilbud.

1/8 Aalborg Teglværker.

Vesterbro 58. Telf. 24 & 305.

## Spedalsø

### Cementvarefabrik.

R. Jensen. — Indeh. J. Jensen.

Tlf. 504. **Horsens.** Tlf. 504.

Imprægnerede Rør  
efter Ingeniørfor-  
eningens Normer.  
Drænrør i forsk. Di-  
mens. fra 10-50 cm.

— Brøndringe. —

FORLANG TILBUD.

## Tistrup

### Cementstøberi

Alt i Cementvarer

Specialitet:

Maskinstampede og  
imprægnerede Rør

H. Skouboe

Tistrup Telefon 53

## De torenede Kalkværker

Tlf. 25 **Thisted** Tlf. 25

Fabrikation af prima pul-  
veriseret Gødningskalk (97 %) og  
samt pulveriseret brændt Kalk  
„**Separator Pulverkalk**“  
til saavel Gødnings- som Mu-  
rerbrug. — Billige Priser og  
fordelagtige Betingelser.  
Foreninger indrømmes Rabat.

## J. C. HALVORSEN

Kroghsgades Cementstøberi  
AARHUS

Kontor: Dannebrogsgade 20  
Telf. 5019—5020

Imprægneret Cementrør, anerk. af  
Autoriteterne som fuldstændig  
Erstatning for glass. Lerrør.  
Monierør. Maskinstampede  
Rør. Brøndringe.

Dagens billigste Pris.

— Forlang Tilbud. —

## Midtjydske Teglværkers Salgskontor

Drænrør - Mursten - Tagsten - Radialsten

Telefon 1330

Viborg

Jernbanegade 12

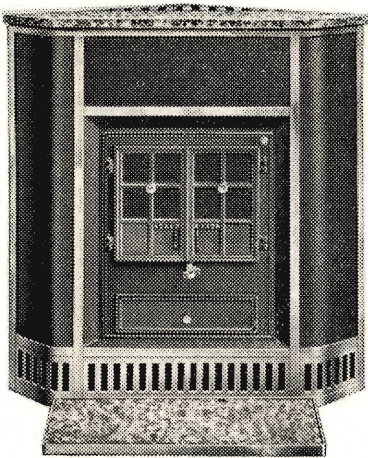
# BEKÆMP SPILDEVANDS-FORURENINGEN

af vore Vandløb, Søer, Fjorde, Sunde og Strande  
med Nutidens Rensningsanlæg

Se vor Udstilling paa **Hedeselskabets**  
Stand paa **Bellahøj**

# HOTACO <sup>A</sup>/<sub>S</sub> HOLBÆK

## Hess' Brændekaminer



Har **Rundtræk**

og derfor

**stor Nyttevirkning  
og Varmeevne**

SKÆRM AF POLERET STAALPLADE,  
MARMORDÆKPLADE MED FORNIK-  
LET RIST SAMT MARMORFORLIGGER

**FLERE**

**STØRRELSER**

## C. M. Hess' Fabrikker <sup>A</sup>/<sub>S</sub> - Vejle

Forhandlere overalt!

## Andels-Anstalten Tryg

tegner alle Arter af Livsforsikringer.

Hovedkontor: Rosenørnsallé 1 — København.



# Hedeselskabets Tidsskrift.

Nr. 7.

15. Juni 1938.

59. Aarg.

---

Indtrædende Medlemmer indtegnes hos Selskabets Forretningsførere. Medlemsbidraget er enten aarlig mindst 5 Kr. eller en Gang for alle mindst 100 Kr. Større Bidrag modtages gerne. Korrespondancer og Afhandlinger bedes sendt til Hedeselskabets Hovedkontor, Viborg. Tidsskriftet udgaar 1 Gang om Maanedene og sendes uden Vederlag til Selskabets Medlemmer. Annoncer bedes sendt til Hedeselskabets Hovedkontor, Viborg. Annoncepris 25 Øre pr. mm. Oplag 10,000 Eksp.

---

**Indhold:** Hedeselskabets Repræsentantskab. — Stor Gave til Arbejdet for Læplantningen. — Hedeselskabets Forretningsførere. — Hedeselskabets Deltagelse i Bellahøj-Udstillingen. — Fra Hedeselskabets Grundforbedringsvirksomhed. — Plantningsforeningernes Aarsmøde. — Fryverbilleder. — Høllund Søgaards smaa Frugthaver i Vorbasse Sogn.

---

## Hedeselskabets Repræsentantskab.

---

Fra Grdjr. *Hans Mathiesen*, Nybøl pr. Hjordkær St., har Formanden for Hedeselskabets Repræsentantskab modtaget Meddelelse om, at Hr. Mathiesen paa Grund af Alder ikke ønsker at modtage Genvalg til Hedeselskabets Repræsentantskab, hvori Hr. Mathiesen har repræsenteret Aabenraa Amt siden Genforeningen.

Ligeledes har fhv. Statskovfoged *M. Andersen*, Hampen, der er valgt som Repræsentant i Aarhus Amt, meddelt, at han paa Grund af Alder ikke ønsker at modtage Genvalg ved Hedeselskabets forestaaende Repræsentantskabsvalg.

---

### STOR GAVE TIL ARBEJDET FOR LÆPLANTNINGEN.

---

Den 15. Maj foretog Tuborgfondet sin aarlige Legat-Uddeling. Det danske Hedeselskab fik i Aar tildelt 2000 Kr. som Bidrag til Udbredelse af Kendskabet til Læplantningens Betydning.

---

### HEDESELSKABETS FORRETNINGSFØRERE.

---

I Anledning af, at Hedeselskabets Forretningsfører for *Odder Distrikt*, Landsretssagfører *Morten Agersnap*, *Odder*, har ønsket sig fritaget for dette Hverv, har Hedeselskabet herefter overdraget Hvervet til Regnskabskonsulent *P. Andreasen*, *Odder*.

Ligeledes er Hvervet som Forretningsfører for *Asdal Distrikt*, der tidligere har været varetaget af Proprietær *J. Christensen*, Stejlbjerg, Hjørring, men som nu ønsker at trække sig tilbage, overdraget til Proprietær *J. Andreasen*, Asdalgaard, Asdal pr. Hjørring.

## *Hedeselskabets Deltagelse i Bellahøj-Udstillingen.*

Af Har. Skodshøj.

For 50 Aar siden, da Hundredaaret for Stavnsbaandets Ophævelse fejredes med en stor Udstilling i København, deltog Det danske Hedeselskab med en omfattende Udstilling, der for første Gang indgaaende fortalte om Hedeselskabets Virksomhed.

Udstillingen i 1888 vakte megen Opmærksomhed om det dengang endnu ret unge Selskab. Stavnsbaandsudstillingen paa Bellahøj i Dagen 17.—26. Juni 1938 vil ogsaa omfatte en Repræsentation for Hedeselskabet og dets Virksomhed. Paa et Udstillingsareal, der er ca. 1½ Td. Ld. stort, og som udelukkende er reserveret Hedeselskabet, vil dette søge at vise, at der er udrettet meget og naaet store Resultater siden 1888, og at Hedeselskabets Arbejde siden dets Stiftelse først og sidst har haft til Formaal at gavne Land og Befolkning.

Det har kun været muligt at gennemføre Hedeselskabets kostbare Deltagelse i Udstillingen ved Hjælp af Landbrugsministeriets Imødekommenhed, idet Ministeriet efter Henstilling af Landbrugsraadet bevilgede de fornødne Midler.

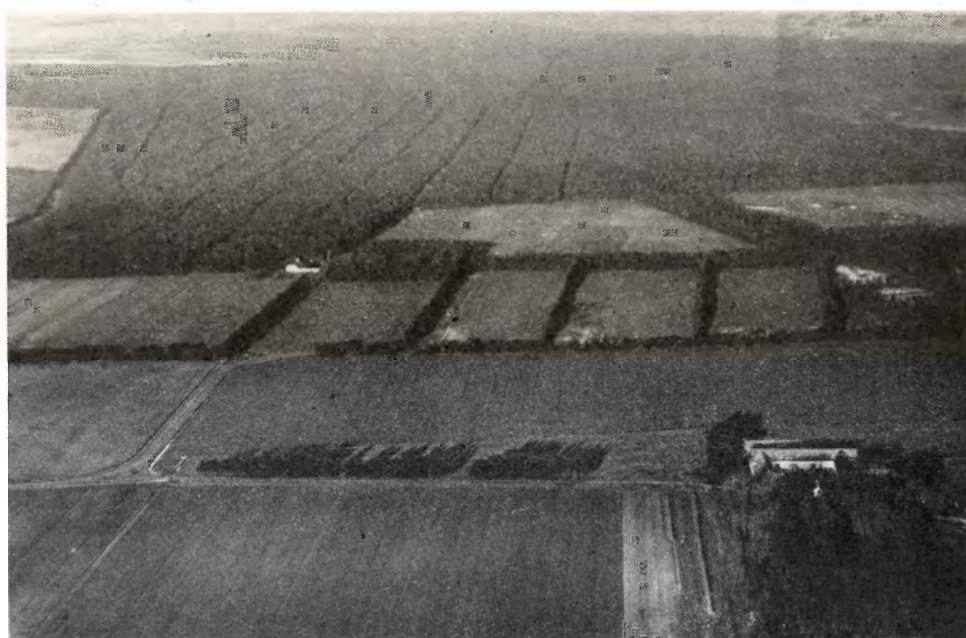
**En smuk Beliggenhed.** Det 100 Td. Land store Areal, som Københavns Kommune har stillet til Raadighed for Stavnsbaandsudstillingen er ganske overordentligt smukt beliggende med en vid Udsigt til alle Sider navnlig ned over den lave Forstadsbebyggelse omkring Grøndalsvænget mod Byens Centrum, hvis Taarne og Tinder tegner sig skarpt mod Horisonten.

Den store Udstilling, der har været forberedt snart i Aarevis og i de sidste Maaneder har foraarsaget feberagtig Travlhed i de mange interesserede Kredse ud over Landet, har allerede været udførlig omtalt i den samlede Dagspresse, og Hedeselskabets Tidsskrift skal derfor nøjes med en indgaaende Omtale af Hedeselskabets egen Deltagelse i Udstillingen.

**Hedeselskabets Udstilling** er placeret i den Del af Udstillingsterrænet, der — lidt afsides fra det øvrige — gaar ned mod Godthaabsvej. Grænserne dannes af Bellahøjvej og Rødkildevej, medens Udstillingsnabo-

erne er Jagtforeningens Pavillon og Dansk Skovforenings Udstilling til den ene Side og Klitvæsenet og Landbrugets Bierhverv til den anden Side.

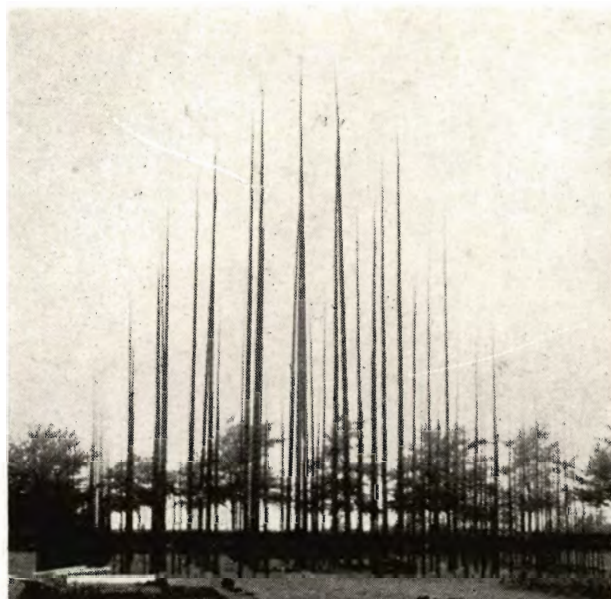
**Det dominerende** — det, der først fanger Opmærksomheden er en Samling af Granstammer, der er rejst i et Kvadrat paa 20 Gange 20 Meter. De største Stammer, der er indtil 25 Meter høje, staar i Midten, og ud-



Flyverbillede af Gyttegaard Plantage 1938; optaget af Hærens Flyvertropper.

adtil samles Stammerne derefter i Tæthed og Antal, men aftagende i Højde og Tykkelse, saaledes at den yderste Række kun er 3 Meter høje. Formaalet med denne Samling er kort og klart at fortælle de jyske Hedeplantagers Historie og Udvikling. De ældste Stammer er plantet omkring Hedeselskabets Stiftelse og alle de øvrige senere hen, helt op til for ganske faa Aar siden. Den største af Stammerne rummer godt 1 Kubikmeter Træ, rankt og slankt som et 1. Klasses Mastetræ strækker det sig med sin rødliges Stamme mod Solen — et fuldgyldigt Bevis for, at der i de jyske Hedeplantager kan produceres Tømmer, der kan staa til alle Krav.

Umiddelbart ved Siden af Pyramiden af Stammer er lagt forskellige Stammer paa indtil 20 Meters Længde. Paa Endefluden af den største kan man tælle Aarringene og se, hvorledes de første 20—30 Aar har været magre og trange Aar, men derefter bliver Aarringene



Granstammer, visende de forskellige Alderstrin  
i Hedeselskabets Plantager.



Udstillingskort.



tykke og kraftige og tager til Aar for Aar. Tørkeaaet 1921 er dog markeret ved en ganske tynd Aarring.

**Hedebearbejdningsredskaber** indtager Pladsen mellem Pyramiden af Stammer og Bellahøjvej.

Der er her opstillet forskellige gamle Plove, bl. a. en gammel Hjulpløv, væsentlig af Træ, der for ca. 100 Aar siden har været benyttet til Hedepløjning paa Ølgodegnen — antagelig med Stedeforspand. Den gamle Reolpløv med den svære Muldplade, — Hannoveraneren, der



Der luges i Planteskolen.

i sin Tid betød en Revolution i Hedeplantningen, — Undergrundspløven — Ahlpløven, der trækkes af Traktorer, i deres forskellige Former.

Man ser hele »Batteriet« opstillet: Traktorerne med Ahlpløven bagefter.

**Planteskole og Læhegn.** — Øverst paa Arealet er der til den ene Side anlagt en Læhegnplantning, et flerrækket Løvtræshegn og nedenfor den igen en Planteskole med Frøbede med de forskellige Naaletræsarter og en tilsvarende Række Priklebede med de udpriklede Planter.

**Sommerhuse.** Smukt og pynteligt præsenterer sig i den ene Side et Sommerhus opført af T. P.-Plader, de moderne Plader af Cement og Træuld fra Hedeplantagerne.

Tæt op til ligger et andet Sommerhus opført af halvrunde Stammer paa Guldborgland Savværk. Det er opført i Byggeplader og er let at skille ad og rejse igen.

Der findes i Nærheden af disse Huse en Opstilling af forskellige Savværksprodukter, lige fra Siloer, Stakryttere til Stærekasser, Kartoffelspirekasser osv.

### Udstillingsbygningen

er tegnet af Arkitekt *Fr. Jensen*, Viborg. Den ligger ret lavt paa Terrænet med Facade mod Bellahøjvej og præsenterer sig meget smukt, opført som den er helt af halvrunde, tjærede Stammer, der er notede ind i



Udprikling i Planteskolen.

hinanden. Bygningen er  $9 \times 24$  Meter og har kun Ovenlys, dog suppleret med Lyset fra de to store Dobbeldøre, der paa den ene Længdeside fører ind i Bygningen. Bygningen er paa de tre Sider omgivet af en bred Terrasse, og Taget springer paa en dekorativ Maade godt en Meter frem over Terrassen. I dette Tagfremspring er der samtidig paa en meget fiks Maade lavet Ventilation hele Bygningen rundt, saaledes at man undgaar den kvælende Varme, der ellers i Sommermaaneder kan opstaa i et Hus, der er tækket med Tagpap som dette.

**Husets Indre** er indrettet omtrent som ved Udstillingen i 1936 i Grindsted, men her er Vægfladerne hele Vejen rundt udnyttet, idet der som nævnt ingen Vinduer findes.

Alle Hedeselskabets Virksomhedsgrene er her fremstillet i Tavler, Eks-

*Nøglen til  
større Høst*



## KALKSALPETER NORIG

letopløseligt,  
kalkholdigt,  
hurtigvirkende

# J. P. Sommerhuset

*paa Stavnskaandsudstillingen*  
(Hedeselskabets Areal)

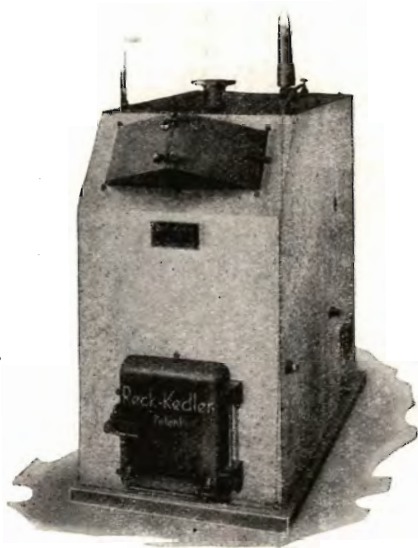
byder den bedste Lejlighed for alle byggeinteresserede til at sætte sig ind i T. P. Træbeton-Pladernes praktiske Anvendelse. Sagkyndigt Personale vil være til Stede under hele Udstillingen.

## Dansk Træbeton-Central

Brunshaab pr. Viborg  
Tlf. Viborg 941

# Reck Kedler

„KEDLEN MED DEN HØJE NYTTEVIRKNING“



ogsaa til *Brændefyring*

Reck-Brændekedler udføres i  
Størrelser fra 2–50 m<sup>2</sup> Hedefl.  
og for alle Brændelængder

**RECK'S OPVARMNINGS CO. A/S**

København N.

Esromsgade 15

empler og Statistik, der er søgt gjort saa enkelt, oplysende og interessant som muligt. Tavle- og Statistikmaterialet er suppleret med en Samling af kvadratmeterstore Foografer, der er placeret paa Blindvægge mellem de store Indgangsdøre.



Udstillingskort, hvorpaa de af Hedeselskabet anlagte Plantager er markeret.

Plantningsvirksomheden og det forstlige Arbejde er repræsenteret til venstre, naar man kommer ind i Bygningen. Midt for den ene Gavl staar en meterhøj Broncestatue af *E. M. Dalgas*. Baggrunden for ham er 3 saare illustrerende Kort, der forestiller et Udsnit af Jylland paa 40 Kvadratmile, Egnen mellem



T. P.-Sommerhuset, der er udstillet paa Bellahøj.

Holsted og Herning. Kortene illustrerer Forholdene henholdsvis 1866, 1912 og 1937, idet Sort markerer Hede, Rødt Plantage, Grønt Enge og Gult markerer dyrket Jord. I 1866 var alt kun næsten sort, og der var næsten intet rødt — i 1937 er den sorte Hede næsten forsvunden, i hvert Fald kun tilbage i relative Smaastykker, medens der er talrige og store røde Pletter, Plantagerne, dukket op.

Til hver Side for disse Kort fortælles der om Læplantningsvirksomhe-



Saa glad et Smil, saa trind en Krop  
det faar man, naar man vokser op  
i gode Kaar- og der er Læ,  
saa vi betaler hvert et Træ.



Vi stammer fra en sandet Gaard,  
hver Vestenvinden var saa haard  
mod os, dengang, da vi var smaa,  
thi uden Læ vi maatte staa.

To af Tegningerne som Jensenius Jacobsen har tegnet til Udstillingen og som Botaniker N. C. Nielsen har forsynet med Tekst.



Planteskole.



Udstillingskort, der viser  
hvorledes Landet har væ-  
ret belagt med Net af  
Sporbaner til Transport af  
Mergel.

den, om Jyllands Skovprocent før og nu, ligesom der drages Sammenligning med Skovprocenten for det øvrige Land.

**Arealet i Ribe Amt efter Statistisk Departement.**

	Ager og Eng	Hede, Klit og Mose	Skov	Veje, Haver m. m.
1881	177019 ha	112578 ha	968 ha	5633 ha
1907	197245 ha	69373 ha	26595 ha	10160 ha
1929	209162 ha	48071 ha	31849 ha	15511 ha

Der findes et Kort, der udelukkende viser de 2704 Plantager med 89,398 ha (heraf tilplantet 67,711 ha), som Hedeselskabet har anlagt til Udgangen af 1937.

De nyeste Undersøgelser vedrørende Læhegnenes Virkning er medtaget



Udstillingskort hvor hver Prik markerer et af Hedeselskabet undersøgt Mergelleje eller Mergelforekomst.



„Bellahøj“

Se de smukke

Ribe

Brændeovne

paa Hedeselskabets  
Separatudstilling og  
Nyheden:

Ribe

Brændekamin

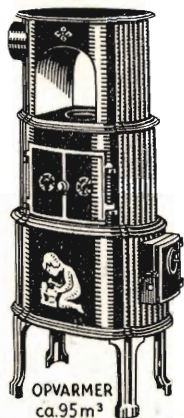
paa  
Dansk Skovforenings  
Udstilling

# RIBE Brændeovne

ER BILLIGE I ANSKAFFELSE OG BRÆNDELSFORBRUG  
STOR VARMEEVNE, NØJAGTIG REGULERING.

STORT FYRRUM TIL  
LANGE BRÆNDESTYKKE

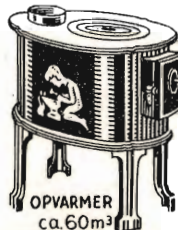
HENVEND DEM TIL VORE  
FORHANDLERE ELLER TIL OS.



OPVARMER  
ca. 95 m<sup>3</sup>



OPVARMER  
ca. 75 m<sup>3</sup>



OPVARMER  
ca. 60 m<sup>3</sup>

**A/S RIBE JERNSTØBERI, RIBE**

## RIBE BRÆNDEKAMIN

**A/S RIBE JERNSTØBERI - RIBE**

Forhandler for København og Sjælland: Jansen & Ravn, H. C. Ørstedvej 50  
Telefon Central 1974—9950

Aktieselskabet

## Brødrene Brincker

Greisdal Hammerværk pr. Vejle  
Grundlagt 1867



Grebe, Forke, Spader, Roehakker, Have-  
redskaber, Høstleer, Maskinknive, Vognax-  
ler, Plovskær, roterende Grussortere m.m.  
Specialitet: Drænværktøj

## J. Chr. Petersens Papirhandel

„Hvælvingen“  
ved Nikolaj Taarn  
København K.

Hovedforhandler  
af Statens Papir

Tryksager - Protokoller

## Spare- og Laanekassen for Nykøbing Mors og Omegn.

Kontortid 10—12 og 2—4<sup>1/2</sup>.  
Telefon 20.

## Lyskopi - Zinktryk

Aarhus Lys- &  
Zinktrykanstalt

Frederiksalld 60, Aarhus



## Sophus Berendsen A/S

København Aarhus  
Ørstedhus Kannikegade 18  
Vester Farimagsgade 41

Alt Entreprenørmateriel.  
Damp- og Motorlokomotiver,  
Gravemaskiner, Tipvogne,  
Spormateriel.

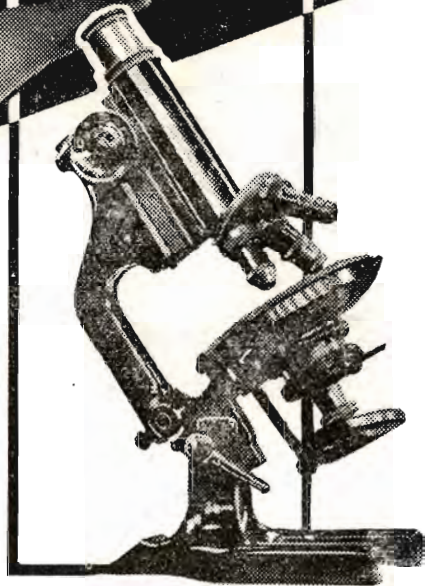
Leverandør til Hedeselskabet.

# KUN EN LILLE BAKTERIE



En Bakterie — en Organisme saa uendelig lille, at kun et kraftigt Mikroskop kan give os et Indtryk af dens Form og Udseende — danner Grundlaget for Fremstilling af RATIN. I Laboratoriet har man gennem Aarene rendyrket denne Bakterie, der paafører Rotterne en dødelig Sygdom, og Bakterien virker saa kraftigt, at kun ganske enkelte Rotter formaar at overleve Angrebet. Disse dræbes let med Supplementspræparatet RATININ.

Videnskabsmandens grundige Arbejde har givet os et virkelig effektivt Vaaben mod Rotterne. Fremstillingen af RATIN sker under videnskabelig Kontrol paa Bakteriologisk Laboratorium „RATIN“ København.



*Vi pantager os ved vore ovede Folk  
Udruddelse af Rotter og Mus over  
hele Landet.*

# RATIN



i en Tavle, der i stort Format viser Kurverne for et forsømt, aabent, gammelt Hvidgranhegn, et velformet, rigtigt Tjørnehegn og et for tæt Tjørnehegns Lævirkning, idet man samtidig ser store Fotografier af saadanne Hegnstyper.

I Plantegning, underbygget af 3 Fotografier, vises hvorledes et himmerlandsk Gaardbrug er typisk og godt forsynet med Læhegn.

**Jyllands Dyrkning** er vist i et meget instruktivt Kort, der statistisk, men i Farver viser Ændringen af Arealudnyttelsen fra 1866 til 1937.

**De systematiske Undersøgelser** med Kortlægning af Sogne osv. vises, ligesom der fremdrages Eksempler paa, hvorledes Hedeselskabet foretager Kalktrangsundersøgelser og udarbejder Kort over de undersøgte Ejendomme.

En Tavle fortæller, at Hedeselskabets Laboratorium alene i 1937 foretog 35000 Kalktrangsbestemmelser, 300 Bestemmelser af Kalkbehov og 25000 Undersøgelser af Mergel- og Kalkforekomster.

**Et Kort over Mosearealer** fortæller om de foretagne Undersøgelser og Kortlægninger af Mosearealet i 6 jyske Amter.

#### Undersøgelser af Hederne i Ribe Amt 1937.

Fordelingen i ha af de Hedearealer, der findes angivet paa Maalebordsbladene fra ca. 1910.

Arealgruppe	Vester Horne Herred	Skads Herred	Øster Horne Herred	Slaugs Herred	Andst Herred	Malt Herred	Gjording Herred	Ribe Herred	Hele Amtet	Procent af Heden i ca. 1910
Beplantet siden ca. 1910 .....	1732	1582	98	538	112	561	71	299	4993	8
Opdyrket til Ager siden ca. 1910...	7402	7090	3758	4944	489	1072	1985	751	27491	44
God Hede .....	1131	1699	1191	2480	54	274	163	150	7142	12
Lettere Hede, Klit og Skrænter.....	6270	3299	772	1745	26	485	222	655	13474	22
Højmose (Lyngmose) .....	222	565	384	1064	458	452	229	200	3574	6
Hedekær .....	1773	928	503	741	118	221	273	233	4790	8
Ialt ...	18530	15163	6706	11512	1257	3065	2943	2288	61464	100

Midt for Længdevæggen modsat Indgangen dominerer 2 store Kort over **Hedeundersøgelser i Ribe Amt**. Kortene, der er farvelagte Atlasblade, viser Hedearealernes Udstrækning i Ribe Amt i 1875, og paa samme Maade Ribe Amt i 1937, men her er Opdyrkningerne om de tilbageværende Hedearealer suppleret med en interessant Klassificering af Hederne.

For Ribe Amt var det lyngklædte Omraade omkring 1910 61464 ha. I 1937 er dette tidligere Hedeareal undersøgt af Hedeselskabet og fordeler sig da paa følgende Maade: 3574 ha Højmose, 4790 ha Hedekær, 13,474 ha let



Der graves en Afvandingskanal paa Lemvigegnen.



Et Dræningssystem i Nordsalling.

Hede, Klit og Skrænter, 7142 ha god, brugbar Hede, 27,491 opdyrket Agermark og 4993 ha beplantet til Skov.

**Mergel.** Et Kort viser, hvor tæt Nettet af Mergelbaner og Mergelselskaber har været spredt over Jylland. Et andet Kort over Danmark markerer de undersøgte Mergelforekomster, og et tredje Kort omtaler Transporten af Mergel.

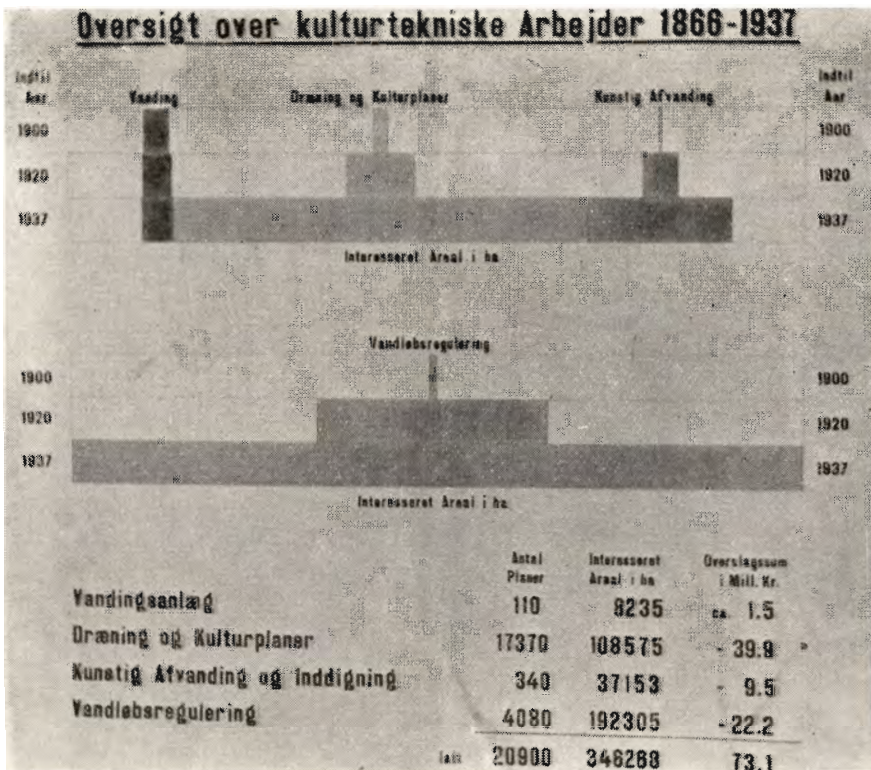
**Dræningen** omtales i nogle Eksempler bl. a. de store samlede Dræningsarbejder ved Udstykningen under Tyrrestrup.

**En historisk Udvikling** er skildret i de 3 Eksempler paa Konstruktionsplaner for Pumpeanlæg: Den gamle hollandske Mølle, den almindelige Vindmotor og endelig den moderne elektriske Pumpe.

Paa den sidste Gavflade dominerer 2

**Kæmpekort over Sønderjylland.** Det er Maalebordsblade, Kortene er sammensat af, og paa det ene er indlagt alle sønderjydske Dræningsarbejder siden 1920, og paa det andet Kort alle Vandløbsreguleringer, Inddigningsarbejder og Dræningsplaner. Det er Kort, der mere end noget andet fortæller om det intensive Arbejde, der af Hedeselskabet udrettes paa disse Omraader i Sønderjylland.

Derefter følger hosstaaende Tavle:



Udstillingskort.

Til Slut viser nogle Planer, hvorledes der spredt ud over Landet findes et stort Antal hydrometriske Maalestationer, der er anlagt af og passes af Hedeselskabet, saaledes at man derigennem kan fastslaa Afstrømningsforholdene gennem de forskellige Aaløb og Bække.

Forsøgsresultaterne for Engvanding, saaledes som de foreligger fra Hesselvig Enggaard afslutter Tavlerækken.

**Foran begge Gavflader** er der lavet interessante Modeller.

I den ene Ende af Bygningen er paa et Bordareal, der er ca 3,5×8 Meter,



Udgravning i Kalk til en af de store nye Pumpestationer i Kolindsund.

fremstillet i Miniaturer Hede- og Plantagearealer, Skovridergaard, Savværk og Vandmølle og i den anden Ende af Bygningen en tilsvarende Model af et gammelt og et nyt Hedebrug med Bygninger, Dyrkningsmetoder o. s. v., samt Vandingsenge og dræned Arealer, hvor man ser Vandet strømme af Sted gennem Kanalerne og Aaløbet.

Langs hele Længdesiden er der paa et lavt Bord opstillet forskellige Eksempler paa Jordtyper i Hederne, saaledes at man kan se de forskellige Jordlag, Overfladebevoksninger og yderligere er der taget forskellige Udsnit, saaledes at der i naturlig Model er fremstillet de forskellige Jordbehandlingsmetoder, dels for Mosekultivering og dels for Hedeopdyrkning.

Uder de fleste af Vægfladernes Kort og Tavler er anbragt Serier af Tegninger, der er udført af *Jensenius Jacobsen*, Viborg, saaledes at disse i Forbindelse med nogle smaa Rim fortæller om de forskellige Arbejder.



# Brug Fordson

*M*ere end nogensinde betaler det sig at bruge FORDSON Traktoren. Som den fremtræder i Dag, er den Resultatet af Aars Erfaring og vil indgaa som et uundværligt Led i Deres Bedrift. Forsøm derfor ikke at besøge Fordson Pavillonen paa Landbrugs-Udstilling i København og se de mange Modeller af Fordson Traktoren og Redskaber for disse.

Se  
FORDSON  
paa  
BELLAHØJ

**FORD MOTOR COMPANY A/S**

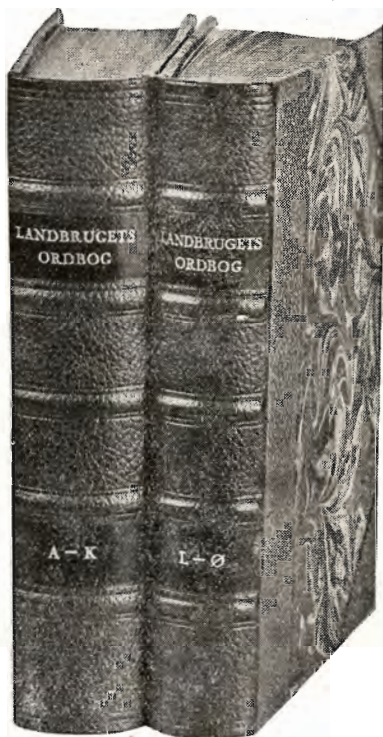
SYDHAVNEN - KØBENHAVN V.

„Hvilket Hjælpemiddel i Krisetider“

Forstander N. Bredkjær om

# Landbrugets Ordbog

Godsejer Th. Madsen-Mygdals Haand-  
bog for den praktiske Landmand  
er nu komplet



De to Bind i fotografisk, meget stærkt  
formindsket Gengivelse Den virkelige  
Højde er 26,5 cm og der er ialt 1598 Sider.

Den tredje helt om-  
arbejdede og moder-  
niserede Udgave af  
„Landbrugets Ord-  
bog“ er nu komplet.  
Hovedredaktør er  
som tidligere Gods-  
ejer Th. Madsen-  
Mygdal. Til Værket  
er knyttet 125 lands-  
kendte Autoriteter  
som Medarbejdere.  
„Landbrugets Ord-  
bog“ består i den  
nye Udgave af to  
store, rigt illustrerede  
Bind, hvoraf Bind 2  
lige er udkommet.  
Prisen for begge  
Bind er 54 Kr. uind-  
bundet, 75 Kr. ind-  
bundet med Ryg og  
Hjørner af Skind.  
Beløbet kan deles i  
maanedlige Rater à  
5 Kr. Værket kan ses  
i enhver Boghandel.

GYLDENDAL

**Herning Hede-  
& Discontobank.**

10—12<sup>1</sup>/<sub>2</sub>. 2<sup>1</sup>/<sub>2</sub>—5.  
Telefon 5, 273 og 720.

Husk at forlange

**E&C**

statskontroll.  
Høns- og  
Kyllingefoder  
tilsat ren uforfalsket,  
Torskelevertran

**E & C's**  
**Høns- og Svinefoderfabrik**  
Aktieselskab  
Esbjerg

**REMINGTON**

Bedste og mest benyttede  
Skrivemaskine.  
Eneforhandler for Danmark:

**L. KRISTENSEN**  
75, Raadhuspladsen,  
København V.



**Dansk  
Eternit  
Fabrik A/S  
AALBORG**  
Tlf. 48 00

**Cement-Asbest**  
Skifer-, Bølge- & Beklædningsplader.  
Forespørg hos Deres  
Bygningsmaterialforhandler.

# DRIFTSSIKRE MOTORER

Benzin — Petroleum — Diesel

**BERNARD og LISTER**

Eneforhandling for Danmark

**PEDERSHAAB MASKINFABRIK A/S**

BRØNDERSLEV  
Telf.: 5, 212, 339

KØBENHAVN N.  
Fuglebakkevej 108  
Telf.: Central 14066



**Foran Hovedbygningen** er placeret 2 store Cirkler, hver ca. 7,5 Meter i Diameter, der skildrer Jyllands Arealudnyttelse i 1860 og i 1937 og imellem disse og den store Samling af Træstammer er placeret 3 Modeller af Hedebrug, der viser Udviklingen fra Bedstefaderens fattige Hjem uden et Træ af nogen Art til Sønnens mere moderne og endelig det sidste: Sønnens sønns fuldt moderne Brug med Læhegnsplantning, Haveanlæg osv i den skønneste Orden.

En **Samling Brændeovne** er opstillet i et Halvtag til venstre for Hoved-



Hedeselskabets nye store Fræser pulveriserer Overfladen.

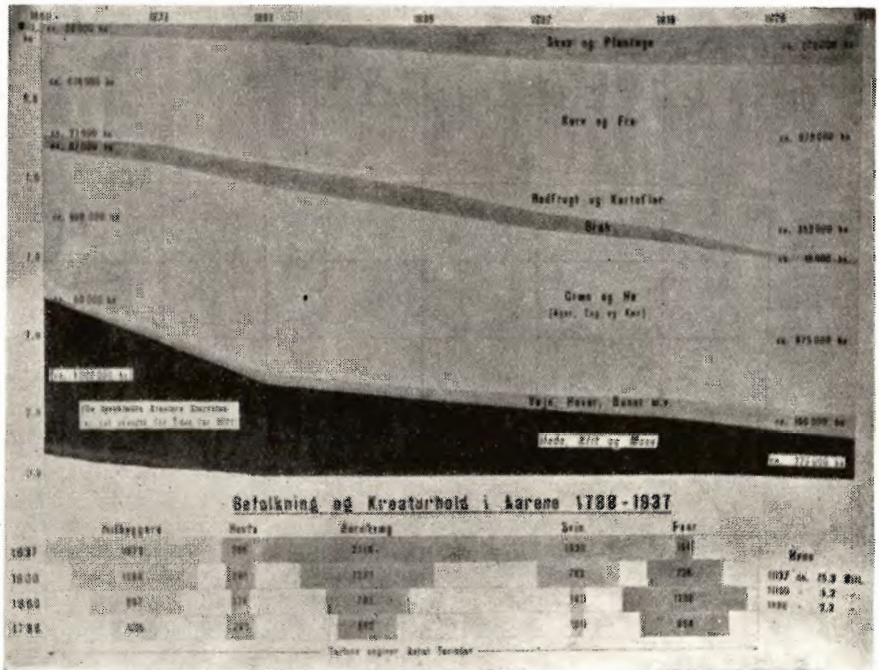
bygningen. De fortæller, hvorledes Agitationen for Anvendelse af Brænde efterhaanden har medført, at der paany er opstaaet en dansk Industri, der fremstiller Brændeovne, oven i Købet i et meget betydeligt aarligt Antal.

**Tørveindustrien** er repræsenteret ved en meget fyldig Udstilling af Tørvemosernes Produkter, ligefra Skæretørv til den fineste maskinæltede Tørv. Der er udstillet Tørvemel i Baller, et Udsnit af en veritabel Tørvemose, de gamle Lyngtørv o. m. m. Desuden er Arbejdet i Tørvemoserne vist i store Fotografier.

En Trækulsovn demonstrerer denne ikke helt ubetydelige Industri.

Bagved Hovedbygningen er i Samarbejde med Cementfabrikantforeningen og Foreningen af Teglværker vist en Samling af ældre og nyere Former for Cementrør og Drænrør.

**Omfanget af de Dræningsarbejder,** Hedeselskabet aarligt planlægger og bringer til Afslutning illustreres her af et 3 Meter højt udskaaret Danmarkskort, hvorpaa Hedeselskabets Grundforbedringskontorer er markerede. En Samling Drænrør er lagt i 6 Cirkler udenom hele Dan-



Udstillingskort over Arealbenyttelse, Befolkning og Kreaturhold.

markskortet, idet det faktiske Forhold er, at det Antal Drænrør, der blot i 1937 anvendtes til Dræning af de 13000 ha, som Hedeselskabet planlagde Dræning for og bragte til Afslutning, lagt i Forlængelse af hinanden vilde kunde gaa hele Danmark rundt godt 6 Gange. Ved Dræningen af de 13000 ha er der anvendt 400,000 Arbejdsdage og til Fremstilling af Drænrørene er der medgaaet 200,000 Arbejdsdage. Disse to Grupper af Beskæftigede er fremstillet ved en Række Figurer foran Kortet, hvor hver Figur repræsenterer 10,000 Arbejdsdage.

Særskilt udstiller A/S Hotaco to forskellige Rensningsanlæg, for derved at slaa til Lyd for, at man overalt bør være opmærksom paa, at man kun bør føre *renset* Spildevand til vore Aaer og Bække, hvis man vil bevare vore ferske Vande fri for Urenheder.

Hedeselskabets Udstilling er en Vandring paa Kryds og Tværs af næsten alle Erhvervsmuligheder i vort Land. Først og fremmest Landbruget og Skovbruget, men derefter følger Afskygningerne indenfor

Cement, Teglværk, Jernindustri, Bygningsindustri m. m. — altsammen vil — hvor lidt eller hvor meget det har været og er til de forskellige Tider — vise, hvor naturligt og fast Hedeselskabet er forankret til Kærnen i vort Lands Struktur og Udvikling, at det er en frugtbar og virksom Medarbejder i vort Lands fælles Husholdning.

---

### *Fra Hedeselskabets Grundforbedringsvirksomhed.*

---

Fra Distriktskontorerne under Hedeselskabets Mose- og Engafdeling foreligger der en Opgørelse over Arbejdet i Maj Maaned 1938.

Det fremgaar heraf, at der i Maanedens Løb er fuldført 502 Arbejder omfattende 2676 ha til en samlet Overslagssum af 1038049 Kr. Heraf var 479 Dræningsarbejder omfattende 2243 ha (Overslagssum 953029 Kr.) og 17 Vandløbsreguleringer med et interesseret Areal paa 408 ha (Overslagssum 81120 Kr.).

Derudover er der i samme Maaned ved samtlige Distrikter færdigprojekteret og tilstillet Rekvirenterne 196 Arbejdsplaner omfattende 1128 ha til en Overslagssum af 493630 Kr. Heraf var 182 Dræningsplaner omfattende 939 ha (Overslagssum 456080 Kr.) og 9 Vandløbsreguleringer med et interesseret Areal paa 164 ha (Overslagssum 33650 Kr.).

N. B.

---

### *Plantningsforeningernes Aarsmøde.*

Krav om en fast Tilskudsprocent. — Læhegn bør være lovligt Hegn.

---

Under usædvanlig stor Tilslutning holdt De samvirkende Plantningsforeninger den 31. Maj Aarsmøde i Haandværkerforeningen i Randers.

Sognefoged *Jens Daugaard*, Houlbjerg, valgtes til Dirigent og derefter indledede Formanden, Gaardejer *Anders Levring* med følgende Udtalelse:

Naar vi i Aar har saa stor Tilslutning til Aarsmødet, saa mener jeg nærmest, at det er paa Baggrund af de ødelæggende Sandstorme, der i dette Foraar er gaaet hen over Landet og har ødelagt for Millioner af Kroner for vort Landbrug.

Det viser sig efter Udtalelser fra forskellige Egne, at hvor Læplantningen er gennemført systematisk med Hegn i Markskel og mellem Vangene, at der er ingen nævneværdig Skade sket.

Og Resultatet af vort Møde skulde være dette at finde en Løsning

og et Middel til at forebygge Gentagelser af lignende Naturkatastrofer, som dem, der i dette Foraar har hærget de lettere Egne her i Jylland, og der gives intet andet Middel end at plante Læ, og ingen anden Organisation eller Forening har saa gode Betingelser for at gennemføre dette Arbejde som Plantningsforeningerne, der med Hedeselskabets Forstmænd og Plantningsforeningernes Bestyrelser og Kredsformænd, gennem mangeaarigt Arbejde ude i det brede Lag af Befolkningen har nøje Kendskab til de stedlige Forhold.

Direktør *Flensborg*, Hedeselskabet, supplerede Formandens Beretning med følgende Oplysninger om Plantningerne:

11186 Medlemmer har modtaget Planter. Der er uddelt 4244299 Naaletræer og 2273289 Løvtræer. Ialt er der uddelt Planter for 251552 Kroner. Statstilskudet hertil har været 75900 Kroner. Ialt har Hedeselskabets Plantningsafdeling administreret en Bevilling paa 114000 Kroner til Smaaplantninger og Hegn, deraf de 10000 til Sønderjylland og 14000 til særlige Arbejder.

Der er i det forløbne Aar sparet 6000 Kr. paa det bevilgede Statstilskud, og disse Penge maa nu desværre betales tilbage. Aarsagen er den, at en Række Foreninger har indgivet Meddelelse om flere bestilte Planter, end de derefter har aftaget. Dette Forhold er beklageligt og bør ændres. I indeværende Aar er der bestilt for 327000 Kr. Planter, hvorfor der kun har kunnet beregnes et Tilskud paa 27 %, deraf 7 % til særlige Formaal.

#### Forhandlingen.

Skovrider *Fromsejer*, Skærbæk, beklagede stærkt, at Tilskudet ikke benyttedes fult ud. Der maa kunde findes et Middel til at hindre, at dette Forhold gentager sig. Kan man ikke trække fra næste Aar, naar der bestilles mere, end der aftages.

*Møller Holm*, Vust, omtalte de sidste Dages store Plantagebrand i Thy og Sandstormenes Ødelæggelser. Alene i Thy og Han Herred er der søgt om 130000 Kr. som Statshjælp til de skadelidte. I Thy solgte vi i Fjor flere Planter, end vi havde Tilskud til, og i Aar staar vi med Smerterne, fordi Tilskudet er gaaet ned. Tiden er nu til, at vi maa søge at faa Statstilskudet gjort flydende og fastsat til 50 %. Det er nødvendigt, alt andet er uholdbart.

Taleren omtalte derefter Hedeselskabets Særnummer med Beretningen om Lævirkningsundersøgelserne, idet han rettede en særlig Tak til Direktør *Flensborg* og hans Medarbejdere, der havde fundet Nøglen til Læplantningen, ligesom *Dalgas* i sin Tid havde fundet Nøglen til Hedesagen. Jeg vil haabe, det maa lykkes at faa Skellene om vore Hjem beplantede.

*Anders Nielsen*, Vattrup Lundgaard, talte for, at de enkelte Foreninger fik mere frie Hænder m. H. t. Plantning. Naar der nu samles

*Den er rigtig!*



DEN  
ER FRA

**Zinck** GODT-  
HAAB

Med  
**Zincks**  
Redskaber  
i Haanden  
faar man  
mest  
udrettet

**Kampmann & Herskind**<sup>A/s</sup>

**Kul og Cokes Import**

Vestergade 2 København Telefon 2628

## Husmændenes Ulykkesforsikring.

(Gensidigt Selskab.  
Statsanerkendt.)

Ca. 80,000 Forsikringer.  
Udbetalt i Erstatn. 9<sup>1</sup>/<sub>2</sub> Mill. Kr.  
Reserver ca. 200.000 Kr.

Lovpligtige og frivillige Forsikringer efter Ulykkesforsikringsloven med Adgang til Statstilskud.

## Husmændenes Ansvarsforsikring.

(Gensidigt Selskab.)

Ca. 65,000 Forsikringer.  
Udbetalt i Erstatn. 8<sup>3</sup>/<sub>4</sub> Mill. Kr.  
Reserver ca. 110.000 Kr

Forsikring imod Erstatningsansvar overfor Trediemand. Ansvar efter Hundeloven med Indbefattes uden Tillægspræmie.

Nærmere Oplysninger faas og Indmeldelse sker ved Henvendelse til Distriktsforstanderne, Sognetilidsmændene eller Hovedkontoret:

Nørrevoldgade 16,  
København K.

Telefon Central 383 og 14078.

# GRÆSMARKENS UDBYTTE

og Værdien af dette Udbytte er afhængig, af hvorledes Kløveren trives, men en absolut Betingelse for Kløverens Trivsel er, at Jorden ikke mangler Kali Vil man derfor avle de billige Foderenheder i Græsmarken, kommer man ikke udenom at anvende

## 40% Kaligødning

## LEVERANDØRER TIL DE SAMV. PLANTNINGS- FORENINGER OG HEDESELSKABET



Johannes Rain & Søn

SKOVFRÖKONTORET

Köbenhavn -Valby

**P. KRUSES  
PLANTESKOLE**

- MUNDELSTRUP -

Telefon Tilst Nr. 7

**Skovplanter  
Haveplanter**

Forlang Prisliste eller Tilbud

**Frøkontoret**

(for undersøgt Markfrø)  
— Grundlagt 1887 —

**KOLDING**

Telefon 43

**Brostrøms  
Planteskole, Viborg**  
v. C. Nielsen  
Haardføre, jydsk  
Planter for Have,  
Mark og Skov  
Telefon 42.



# Stryg elektrisk

## Hedepløjning

udføres med 5 stærke Tractorer med dybt-  
gaaende Specialplove.

## Eng- & Mosefræsning

udføres med 8 Tractorfræsere. Maskinerne sen-  
des ud overalt i Landet ved Henvendelse til

## • Tractor-Entreprisen •

Møhl - Høyrups Allé 5 - Hellerup  
Telefon Hellerup 6007

**Tegn Annonce i**

# Jydsk Telefonbog

Jydsk Telefon-Aktieselskab  
Aarhus

**A/S L. Hammerich & Co.**  
Specialforretning i Bygnings-  
artikler. Grundlagt 1854.  
Telefon Nr. 7050 (3 Linier).  
Aarhus.

## Traktorpløjning og Knivharvning.

af Hede, Mose og Eng udføres  
efter Aftale til enhver Tid bil-  
ligt og godt. Reference: Hede-  
selskabet og Hedebruget.

**Vilhelm Jørgensen,**  
Randrup pr. Viborg.

## Asfalt

til Kold- og Varmimprægnering af Cementrør.

Skivehus Asfalt- og Tagpapfabrik  
Skive

# Det lødige Læsestof

„Hjemmet“ er et Blad for  
hele Familien og indehol-  
der Spidsartikel, under-  
holdende Noveller, Artike-  
ler for Husmoderen, flere  
illustrerede Børnesider og  
m. a. Kort sagt: Lødige  
og fængslende Læsning.

finder De hver Uge  
i Danmarks førende Ugeblad

# HJEMMET

Penge ind til de sandflugtsramte, kan der saa ikke ogsaa findes nogle Midler til at plante for. Der er nok, der vil plante, men det skal gøres af de mange og ikke blot af den enkelte. — Vi maa have en fast Procentsats, ellers bliver det mere og mere vanskeligt at faa Bestillingerne ind.

*Steensgaard*, Hurup: Sandflugten i Aar maa give Plantningsinteressen Vind i Sejlene. — Det er nødvendigt at have den faste Tilskudsprocent, ellers bliver det ikke til noget med Plantningen.

*A. Levring*: Kan der ikke af de indsamlede Midler stilles nogle til Raadighed for Plantningen.

*Haugesen*, Vivild: Vil man have øget Plantning til Læ, maa Tilskudet igen op paa de 50 %.

*Karl Larsen*, Overlade, gav Udtryk for Tilfredshed med Bevillingen paa de 14000 Kr., og slog til Lyd for udvidet kollektiv Plantning.

Pastor *Christensen*, Silkeborg, talte for at finde en Maade, saa ikke brugt Tilskud ikke gik tilbage til Statskassen.

*Lerche*, Tebbestrup, foreslog en kraftig Henstilling til Bevillingsmyndighederne, saa Læhegnsplantningen kan udvides.

*Møller Holm*, Vust, oplyste, at Thy og Han-Herredernes Landmænd har henvendt sig til de jyske Landboforeninger for igen disse at faa Kravet om de 50 % Tilskud bragt frem for Rigsdagen.

Sekretær *Nielsen*, Husmandsforeningerne: De 20 % Tilskud er for lidt. Vi maa have en fast Procent igen. Vi kan indenfor Husmandsforeningerne godt tænke os, at hele Tilskudet paany bruges til Nedsættelse af Plantepriiserne.

Sekretær *Haugaard*, De jyske Landboforeninger, mente, at det vilde være umuligt i Følge de givne Forudsætninger for Tilladelsen til Indsamlingen til de sandflugtsramte, at anvende nogle af Midlerne til Plantning. — De Undersøgelser, der for Tiden udføres, vil sikkert blive en god Baggrund for Kravet om øget Tilskud.

Direktør *Flensborg* takkede for de anerkendende Ord til Hedeselskabet, og gav forskellige Oplysninger for det fortsatte Arbejde vedrørende Læhegnsforsøgene. Læhegnsplantning er en Assurance, og der var gode Udsigter til at Tilskudet kunde øges. — Vi maa igen have Tilskudet lagt om til en bestemt Procent og Beløbet gjort kalkulatorisk. — Der er store Muligheder for at naa betydende Resultater nu. Landbrugsministeriet er velvilligt, men ogsaa Socialministeriet er interesseret, idet Læhegnsplantning kan aabne betydelige Beskæftigelsesmuligheder for de unge arbejdsløse. Fra Socialministeriet kan der formentlig forventes Tilsagn om at bekoste baade Jordarbejde og Plantning, naar det kan ske ved store samlede Arbejder.

Det vil være paa sin Plads, om der fra denne Forsamling fremsættes en Tilkendegivelse overfor Ministeriet m. H. t. Ønskerne om Tilskudet.

Med Henblik paa fremsatte Bemærkninger om de Foreninger, der aftog færre end de bestilte Planter, tilraadede Direktøren at lade Jordarbejdet udføre inden Jul. Det behøver slet ikke at vente til sidste Øjeblik.

*Anthon Sørensen*, Hornum, advarede mod at gaa Omvejen ad Socialministeriet. — Lad os staa samlet om herfra at kræve de 50 % Tilskud.

*Hans Jensen*, Thornumgaard, bragte en Tak for de offentliggjorte Lævirkningsundersøgelser. De var af den største Betydning. Taleren mente, at Landboforeningernes Konsulenter viste for lidt Interesse for Læplantningsarbejdet.

*Land-Jensen*, Skanderborg, erindrede om de Læplantningsforsøg, som Landboforeningerne i Tidens Løb har gennemført.

Forstassistent *Jensen*, Tarm: Hos os er Planteavlskonsulenten gaaet i Spidsen for at faa lavet en kollektiv Læplantning. — Det flyvende Korps gør et godt Arbejde.

*Møller Holm*, Vust: Det er Folks egen Skyld, hvis Konsulenterne ikke viser tilstrækkelig Interesse for Læplantningen. — For at faa fremmet Læhegnplantningen, maa vi først og fremmest have Læhegnene gjort til *lovlige* Hegn. — Taleren tvivlede noget om Betydningen af Indsatsen af de unge arbejdsløse fra Byerne.

Direktør *Flensborg*: Vi faar næppe lavet de kollektive Plantninger uden Tilskud. — De Tal, der hidtil er arbejdet med til Støtte for Læplantningsarbejdet, er saa godt som alle hentet fra Landboforeningernes Forsøg, og disse har været meget betydningsfulde.

Forstkandidat *Oldenburg* fremsatte nogle anbefalende Bemærkninger om det flyvende Korps, hvis Medlemmer i høj Grad var med til at bygge Bro mellem By og Land.

Det vedtoges derefter enstemmigt at forelægge

#### en Resolution

for Forsamlingen. Denne udformedes af Bestyrelsen og fik følgende Ordlyd:

De samvirkende Plantningsforeninger, samlede i Randers til Aarsmøde den 31. Maj, henstiller indstændigt til Landbrugsministeren at gøre Bevillingen til Smaaplantninger og Hegn, der nu er fikseret til 90000 Kr., kalkulatorisk saaledes, at der fremtidig kan ydes et Tilskud paa 50 % af Planternes Indkøbspris. Resolutionen vedtoges enstemmigt.

#### Regnskab og Valg.

Regnskabet forelagdes og godkendtes. Til Bestyrelsen genvalgtes Direktør *Flensborg* enstemmigt og som Revisorer genvalgtes ligeledes *M. Ebbesen* og *Jul. Christensen*.



### Uddeling af Sølvbægere.

Plantningsforeningernes smukke og hædrende Sølvbæger tildeltes derefter under stor Opmærksomhed følgende:

Husmand *Niels P. Carstensen*, Hou, Sønderjylland,

Husmand *Jens Krogh*, Overfeldborg, Ringkøbing Amt,

Gaardejer *Chr. Rævdahl*, Gærum, Hjørring Amt,

Gaardejer *Chr. Sørensen*, Grøndalslund, Skanderborg Amt.

De fire Mænds Indsats skildredes i korte Taler og der blev udbragt et Leve for hver enkelt.

### Fredning af Læ- og Hegnsplantning.

Formanden for Kellerup Plantningsforening, *A. Nielsen*, Vattrup Lundgaard, talte derefter om Fredning af vore Læ- og Hegnsplantninger. Han hævdede, at der manglede en Lovgivning paa dette Omraade. Hegnsloven er fra 1869. Vi maa have en ny Hegnsfredningslov, og Folk, der har Forstand paa Hegnsplantning, maa tages med paa Raad. Vi maa have vore Hegn fredede i Fremtiden, og det maa hindres, at Hegnene misrøgtes af Naboen. Jeg vil foreslaa, at vi lægger Sagen i Hedeselskabets Haand.

*Anders Levring*: For mange Aar siden blev der nedsat et Udvalg til at revidere Hegnsloven, men der kom intet Resultat ud deraf, fordi Øboer og Jyder ikke kunde enes. Jeg tror derfor, at det bliver nødvendigt at gennemføre en særlig Lov for Læplantninger i Jylland.

Direktør *Flensborg* gav Tilsagn om, at Hedeselskabet vilde optage en ny Forhandling med Ministeriet om Sagen; men det var et meget vanskeligt Problem at faa løst.

### Vore Læplantninger.

Fhv. Direktør *Chr. Dalgas* talte om »Vore Læplantninger og deres Virkninger«. Taleren hævdede, at overfor Sandstorm var Naaletræshegn de bedste.

I en Diskussion, der viste delte Meninger om, hvorvidt Løvtræer eller Naaletræer var at foretrække, deltog: *Haugesen*, *Vivild*, *P. M. Pedersen*, *Stabrand*, *Larsen*, *Sønderlade*, *Laurids Hansen*, *Rødby Digelag*, *Ølgaard*, *Ølgod*, Konsulent *Niels Offersen*, *Vinding*, *Møller Holm*, *Vust*, *A. Thielsen*, *Holbøl*, *Skovrider Jensen*, *Hurup*, *Jens Krogh*, *Overfeldborg*, og *Skovrider Holt*, *Grindsted*.

### Til næste Aars Mødested.

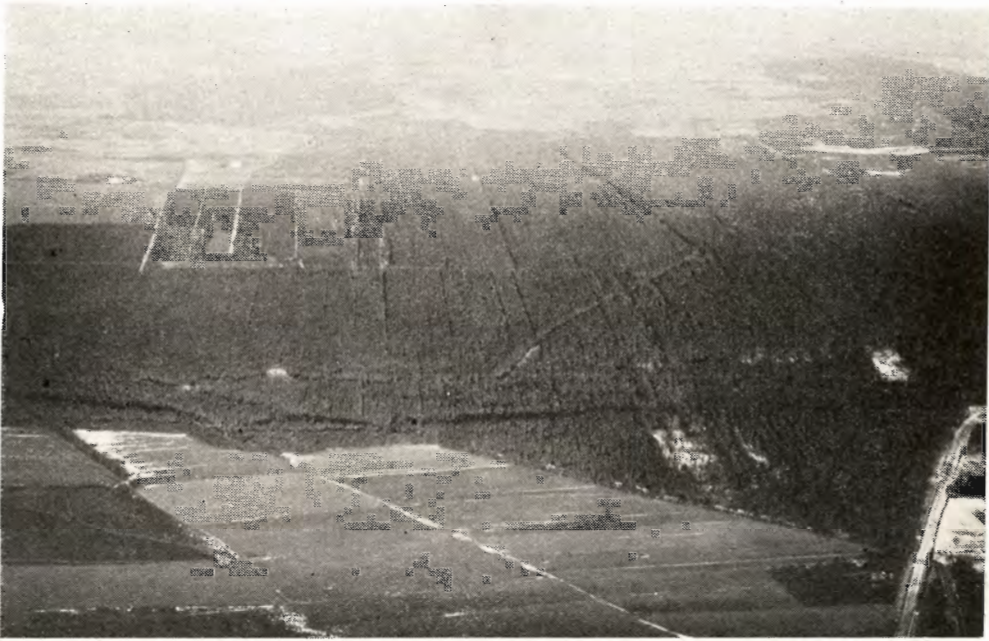
foresloges Skanderborg og Vejle, og Vejle valgtes.

Dirigenten sluttede derefter Mødet med et kraftigt besvaret Leve for Danmark.

Dagen sluttede med en fornøjelig Middag med mange Taler, og ved Kaffen bagefter forevistes Hedeselskabets nye Læplantningsfilm for første Gang. Filmen, der er optaget af Sekretær *Skodshøj*, viste bl. a. en interessant Række Billeder fra Sandstormsdagene.

Aarsmødet afsluttedes den følgende Dag med en smuk og lærerig Udflugt i Randers Vestereg. has.

**Flyverbilleder.**



Guldborgland Plantage 1938. Optaget af Hærens Flyvertropper.



Grindsted Plantage 1938. Optaget af Hærens Flyvertropper.

## *Høllund Søgaards smaa Frugthaver* *i Vorbasse Sogn.*

Ved Chr. Dalgas.

### III.

I min forrige Artikkel meddeltes bl. a., at jeg i 1937 havde haft nogen Sprøjteskade, der viste sig som Bladfald paa de finere Sorter: Dronning Louise, Cox Orange og Pippin Allington. De har altsaa ikke taalt den anvendte Bordauxvædske til Besprøjtning. Denne Skade viste sig igen i 1938, idet de Træer, der havde haft for tidligt Bladfald i 37, ikke blomstrede i 1938.

Tillige var Foraaret 1938, som bekendt, usædvanlig tørt. I Marts faldt der kun 29,4 mm Regn, i April 19,8 og fra 1.—17. Maj kun 4,2 mm, ialt fra  $\frac{1}{3}$ — $\frac{17}{5}$  53,4 mm — altsaa langt under Normalen.

Tillige kom der Nattefrost, saaledes at de ansatte Blomster væsentlig bortfrøs, hvorfor der i 1938 kun bliver meget lidt Frugt.

Kommer der normale Forhold i 1939, vil der imidlertid kunne ventes en betydelig Frugtavl ogsaa her i Frugtplantagen i Bjergfyr, hvor 175 Frugttræer i 25 Sorter blev plantet i April i Aarene 1933, -34 og -35.

De ældste Frugttræer her vil altsaa 1. April 1939 være 6 Aar gamle, derefter en Del 5 Aar og en Del 4 Aar gamle.

Jeg har faaet den Opfattelse baade herfra og fra mine andre smaa Frugthaver, at Frugttræer skal have en vis Alder, førend de bærer væsentlig. I saa Henseende er der dog Forskel paa Sorterne. Saaledes bærer Æblesorterne Early Victoria og Guldspir rigelig Frugt allerede det andet og de følgende Aar efter Plantningen. Derefter kommer her Mølleskov, Transparente blanche og Dumelow Seedling. — Derefter Rød Annanas og Pippin Allington. — Derefter Pederstrup Reinette, der kommer før end Cassler Reinette, og samtidig Cox Orange. — Derefter Cox Pomona, Pigeon og Graasten og tilsidst Signe Tillisch, Bramley Seedling og Cassler Reinette.

Da det altsaa varer en Del Aar, førend Frugthaven kan ventes at give saa meget Udbytte, at Anlægget kan forrente sig og formentlig efterhaanden give et betydeligt Overskud, vil det være af væsentlig Betydning at søge Anlægget gennemført saa billigt som muligt.

Det her omtalte Frugttræanlæg blev, som anført, anlagt i en billig 38-aarig Bjergfyrbevoksning paa lynggroet, gruset og noget alholdig Hede. Hugsten af Bjergfyrrene til Gunst for Frugttræerne har paa det nærmeste betalt Kulturudgiften til Bjergfyrbevoksningen.

Og derefter har Udgiften til Frugthaveanlægget været:

I 1933 .....	305 Kr.
I 1934 .....	368 -
I 1935 .....	379 -

Sum til Anlægget ..... 1052 Kr.

hvorefter Udgiften til Vedligeholdelse, nemlig til Kunstgødning, Besprøjtning, Harvning, Rensning og Beskæring har været:

I 1936 .....	138 Kr.
I 1937 .....	174 -
og kan ventes at blive i 1938 ca. ....	136 -

Ialt til Vedligeholdelse 1936—38 ..... 448 Kr.

448 Kr.

Summa, Udgift ca... 1500 Kr.

Hertil er givet Statstilskud i 1933, -34 og -35, hvert Aar 130 Kr.

og i 1937 65 Kr., ialt ..... 455 Kr.

Rest Udgift. . 1045 Kr.

for Anlæg paa 2 Tdr. Land med Plantning af 175 Frugtræer eller pr. Træ ca. 6 Kr.

Hertil maa dog bemærkes, at der ikke foreligger Regler for Ydelse af Statstilskud til saadanne Anlæg. Endvidere at jeg personlig har udført en Del af Beskæringen, hvilket Arbejde ikke er ført til Udgift, samt at jeg til Besprøjtning har benyttet en Tøndesprøjte, der kostede ca. 150 Kr., som ikke er ført til Udgift, da jeg ogsaa bruger den til mine andre smaa Frugthaver. Endvidere at Hestekraften til Harvning ikke er ført til Udgift.

Selve Indkøbet af Heden for ca. 50 Aar siden — dengang ca. 10 Kr. pr. Td Land — er heller ikke ført til Udgift.

Det vil nu være interessant i de kommende Aar at se hvilket Udbytte, Anlægget kan give.

At der i 1938 kun kommer et uvæsentligt Udbytte skyldes altsaa de ganske ekstraordinære Forhold.

En Frugtavler her i Landet udtalte til mig, at vi nu i 10 Aar havde haft gode Frugtaar, hvorfor man ikke maatte lade sig forskrække af, at det elvte Aar blev et meget slet Frugtaar.

# Sønderjyllands Kreditforening i Haderslev

yder Laan mod 1. Prioritets Ret i Land- og By-Ejendomme i de sønderjydske Landsdele.  
Udlaan 31. Marts 1937: 177,008,815 Kr. . . . Reserver: 6,679,296 Kr.  
Kasseobligationer af 3., 4., 5. og 6. Serie nyder ubetinget Rentegaranti af den danske Stat.  
Amortisationstid i disse Serier højst 45 Aar.

Landmændenes eget gensidige Forsikringsselskab

## „Hagelskadeforsikringen for Jylland“.

Danmarks største Selskab i denne Branche har nu i 70 Aar (Siden 1866) ydet de jydske Landmænd en fuld betryggende Forsikring mod Tab ved Haglskade paa Markagrøder til den lavest mulige Aarspræmie. —

**Gennem Reassurance hos Selskabet L'loyds i London er Medlemmernes solidariske Ansvar nu stærkt begrænset.** —

Indmeldelser modtages af de i hvert Herred ansatte Distriktsforstandere eller ved Henvendelse til **Foreningens Hovedkontor, Ryesgade 33, Aarhus, Direktør Walter Houlberg.** — **Telefon 1284.** —

Bestyrelsen for fornævnte Forening i 1936.

*Chr. Lüttichau*, Tjele, Formand. *C. K. Nielsen*, Haubjerggaard, Vejle. *H. Skau*, Haderslev. *Proprietær Suhr-Kirkebjerg*, Alstrupgaard pr. Hadsten.

Hotel

# PHØNIX

Viborg

Byens Hotel  
Telf. 50—257

## Viborg Papir-Comp.

Papir & Papirvarer en gros.  
Bogtrykkeri.  
Kontorforsyning

Sct. Mathiasgade 31—33.  
Telf. Viborg 802—803.

## Viborg Byes og Omegns Sparekasse

Telf. 1400 (3 Linier)

Sct. Mathiasgade 68

Kontortid:

Kl. 9—2 og Kl. 5—6

## Handelsbanken i Viborg

Filial af Aktieselskabet  
Kjøbenhavns Handelsbank



Kontortid:

9—2 og 5—6

Telefon: 1500

(5 Linier)

## Dansk Plantageforsikringsforening

tegner Forsikring af Genplantningsværdien for Naaletræplantager overalt i Danmark. Indskud een Gang for alle 50 Øre pr. ha, dog ikke under 1 Kr. Aarlig Præmie pr ha 15 Øre, dog ikke under 50 Øre. Vedtægter og Indmeldelsesblanketter faas ved Henvendelse til

FORENINGENS KONTOR I VIBORG.

## Mejeriernes og Landbrugets Ulykkesforsikring.

Tell. 14.350. - Gensidigt. - Reventlowg. 14, Kbhvn. V. - Statsanerkendt.

Ansvarforsikring



Automobilforsikring

Henvendelse til Kredens Tillidsmand eller til Kontoret.

## A. Philipsen & Co., Viborg.

Maskinanlæg - Automobiler.

Telefon 532—1064.

Elektriske Anlæg - Vandværksanlæg.

Telefon 174—274.

# SHELL

H. BAY  
VIBORG

# Brug Vejle Blodfoder

**AEROLIT**  
DANSK SIKKERHEDSPRÆNGSTOF.

## HELLESENS SENIOR

er en stor, stærk, paalidelig Haandlygte

## HELLESENS SENIOR

giver blændende Lys Aar efter Aar med

## HELLESENS

verdenskendte Tør-  
element

## HELLESENS SENIOR

I Regn og Blæst  
uden at blinke

Absolut farefri i Ga-  
rager, Stalde, Pak-  
huse og i Hjemmet

Uundværlig i Jægerhytten



## Dansk Andels-Ægekspor

Kgl. Hofleverandør

er Producenternes  
egen Forretning og  
yder derfor disse  
det fulde Udbytte.

Hovedkontor:

Vester Voldgade 7 og 9,  
København V.

Aktieselskabet

## De danske Sukkerfabrikker

København

## Masagama The

Theen med den fine Aroma

Aktieselskabet

## AARHUUS PRIVATBANK

— stiftet 1871 —

Aarhus:  
Hovedkontor.

København:  
Nygade 1.

Aktiekapitalen & Reserver **ca. 17 Mill. Kr.**  
hæfter til Sikkerhed for alle Indskud.

## Hammerum Herred's Spare- og Laanekasse,

Herning

Telf. 10 og 314

Østergade 6

Kontortid

10—12 $\frac{1}{2}$  og 2 $\frac{1}{2}$ —5

## Buchtrup's Klichéfabrik

Aarhus

har leveret Klicheerne  
til dette Hefte

A/S

## Orient

## Hotel Herning.

Telf. 21—41.



Byens første Hotel.

# Anvend Tørvestrøelse ved Dræning.

Paa Jorder med fintsandet Undergrund kan en Tilsanding af Drænrørene forebygges ved Anbringelse af et Lag Tørvestrøelse („Hundekød“) omkring Stødfugerne, ligesom Tørvestrøelse med Fordel benyttes ved Dræning i stiv Lerjord. Spørg Hedeselskabet.

C. LANGBALLE & SØN

AARHUS KALKVÆRK

BYGNINGSKALK  
OG GØDNINGSKALK



## Alt i prima røde Drænrør.

Silkeborg, Herning og omliggende  
Teglværkers Salgskontor

Torvet 6, Silkeborg

Telefon 1200

repræsenterende følgende Værker:

Silkeborg Teglværk,  
Lysbro Teglværkers Eftfl.  
De Forenede Teglværker  
Lysbro.

Vinderslevgaard Teglværk.  
Paarup Teglværk.  
Bjødstrup Teglværk.

Gjern Teglværk.  
Give Dampteglværk.  
Visgaard Teglværk.  
Højriis Teglværk, Ikast.  
De Forenede Midtjydske  
Teglværker, Herning.  
Ejstrup Teglværk.

„KUSTOS“ KREATURFORSIKRINGSFORENING  
STIFTET AF DANSKE LANDMÆND 1881  
FORSIKRER HESTE, KVÆG, FAAR OG SVIN  
KONTOR: HAVNEGÅDE 4, AARHUS. TELEFON NR. 1300

## TJÆREBORG CEMENTSTØBERI

F. CHR. JENSEN  
— Telefon 21 —

Imprægn. Cementrør efter In-  
geniørforeningens Normer. —  
Monierrør i forskellige Di-  
mensioner fra 50—125 cm.  
Forlang Tilbud.

## Landbrugslotteriet.

Største Gevinst Værdi 80,000  
Kr. Præmie 10,000 Kr. Ialt  
i en Serie 38,000 Gevinster  
+ en Præmie. — Tils.  
Kr. 1 Million 823,460. —  
Trækkes samtidig med  
Klasselotteriet.  
Lodsedler faas hos alle  
Kollektørerne samt i  
Hoved-Kollektionen, Frede-  
riksberggade 2, København K.

## HADSTEN

Cementstensfabriker

— ved Chr. Andersen. —  
Telefon 67.

Imprægnerede Cementrør  
i forskellige Dimensioner.  
Monierrør og Brøndringe.

Forlang Tilbud. - Billige Priser.

Røde

## Drænrør

fra 2"—12" have  
altid paa Lager.  
Forlang Tilbud.

„Solienlund“ Teglværk.

Telefon 10 Ulstrup.

## Teglværkernes Salgskontor, Horsens.

S. M. B. A.

Telefon 1109.

Søndergade 37.

Drænrør — Mursten — Tagsten.

## DANSK TRÆFIBER-ISOLERINGSPLADE

AXEL PRIOR, Akts.  
BREDGADE 33, CENTR. 23  
KØBENHAVN K

1/5 L. HAMMERICH & CO.  
GRØNNEGÅDE 57-59 · TLF. 7050  
AARHUS

# DANATEX

100 %

DANSK

## Als Hørfabriken i Tommerup.

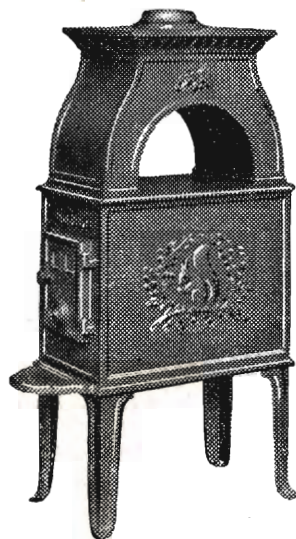
Brug dansk Hør i danske Hjem.

Duge — Haandklæder — Lærreder.

Kun direkte Salg til private.

# MORSØ BRÆNDEOVNE

kan leveres i 12 forskellige Størrelser  
og Udførelser



Nyhed:

# MORSØ BRÆNDEKAMINER

specielt indrettet for  
Brændefyring

6 forskellige Størrelser og  
Udførelser



# MORSØ STØBEGODS

A/S N. A. CHRISTENSEN & CO., NYKØBING MORS

Redaktion: Afdelingsleder N. Basse og Direktør, Skovrider C. E. Flensborg, Viborg.  
Carlo Mortensens Bogtrykkeri. Viborg.

