

HEDESELSKABETS TIDSSKRIFT



Nr. 6

15. Juni

57. Aarg.

UDGIVET AF DET DANSKE HEDESELSKAB

1936

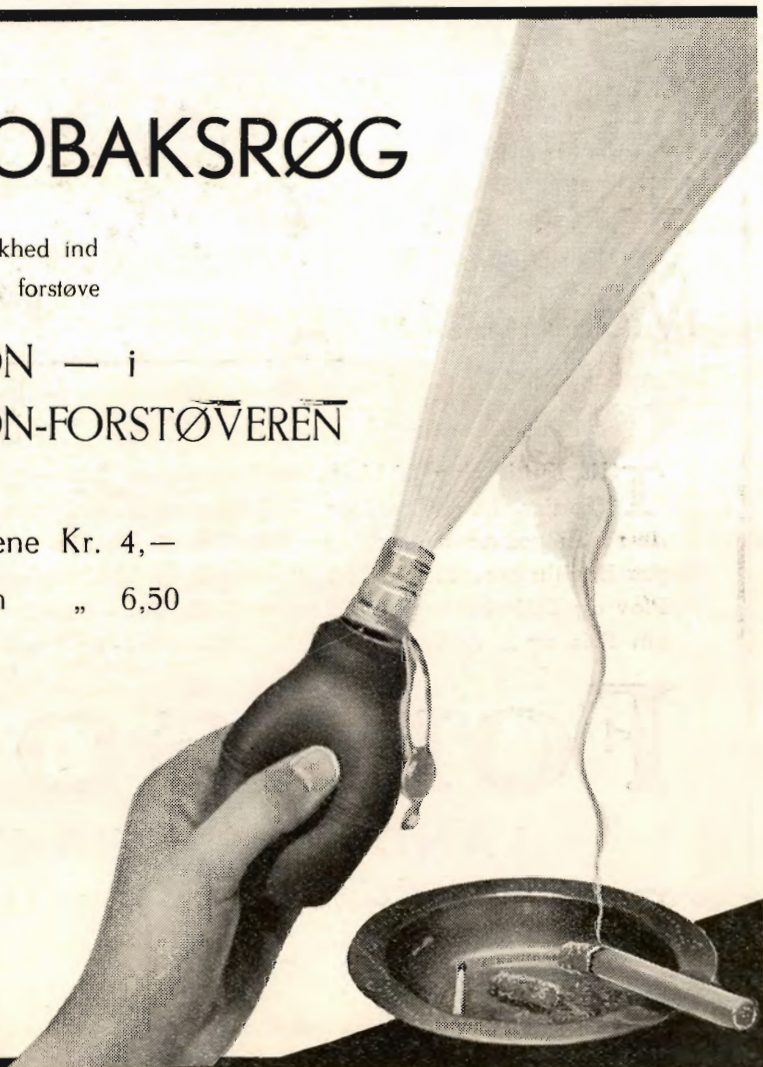
FJERN TOBAKSRØG

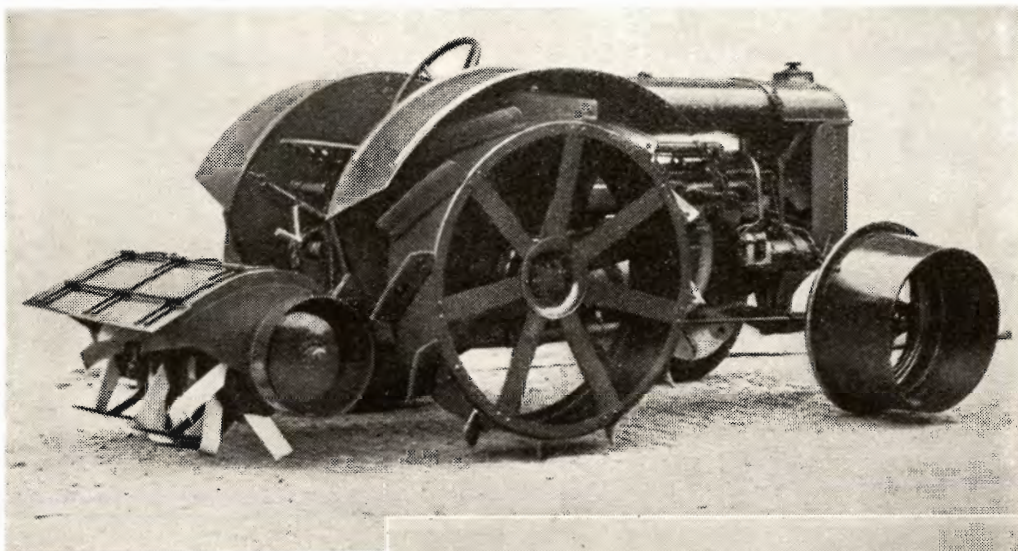
og bring Fyrreskovens Friskhed ind
i Deres Stuer — ved at forstøve

DANAPIN-OZON — i
DANAPIN-OZON-FORSTØVEREN

Ozon-Forstøveren alene Kr. 4,—
med en Flaske Ozon „ 6,50

faas i alle Parfumerier, hos
Købmænd og Materialister
samt paa Apotekerne.





Til Hede og Mosejord



Øverst Fordson Traktor med Jordfræser og specielle Forhjul.
Nederst Traktore i Arbejde for Hedeselskabet paa blød Mosejord.

TIL Kultivering af blød Mosejord, hvor ikke engang Heste kan færdes, klarer Fordson Traktoren med Jordfræser Opgaven let, naar den paamonteres de specielle Tromle-Forhjul samt Ekstrafølge paa Baghjulene. Til Brækning af Hede er Fordson med 1-furet, 18" Plov og Tallerkenharve det bedste Redskab. — Forlang Oplysninger om Pris og Leveringstid hos nærmeste Ford- og Fordson-Forhandler.

Fordson

LANDBRUGS-TRAKTOR

FORD MOTOR COMPANY A/S - KØBENHAVN V.

A/s **Varde Staalværk, Varde.**

||| 1. Kl. Staalstøbegods til Tip-
vognshjul, Bremseklodser og
andet **Entrepenørmateriel.** —

Ildbestandigt „Vardan“ — Manganstaa.

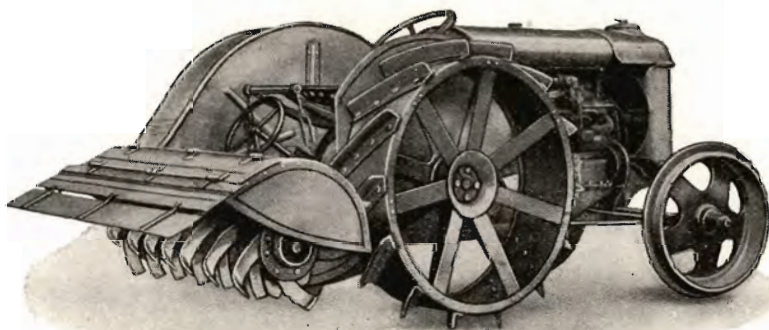
Varde Bank

Esbjerg Afdeling

Kongensgade 62
og Fiskerihavnen

Holbæk-Fræseren.

Den danske Jordfræser.



D P 110. Traktorfræser.

Holbæk-Fræseren leveres i 3 Størrelser: Traktorfræseren for større Planteskoler til Kultivering af Moser eller ved Landbrug, hvor man ønsker en intensiv Behandling af Jorden. Desuden 2 Størrelser D P 60 og D P 45 for Gartnerier. De to sidste Typer kan afmonteres til Gartnertraktorer og anvendes til Træk af en 20 cm Plov eller en 5-Tands Kultivator.

A/s Chr. Andersens Maskinfabrik.

Tlf.: 52 og 752.

Holbæk.

Tlgr.-Adr : Acam.

Aktieselskabet

**Vejle Bolte-
& Møtrikfabrik.**

Grundlagt 1899.

Telefoner 2120.

Telegr.-Adr.:
Boltefabriken.

**Alle Slags Bolte Skruer,
og Skinnespiger.**

Leverandør til
De danske Statsbaner.

AKTIESELSK **C·OLESEN** KØBENHAVN



MANUFATUR EN GROS OG FABRIKATION
DANSK PLYS OG MØBELSTOF-FABRIK I KASTRUP

Holbæk.
Tlf. 1213
(4 Lin.)

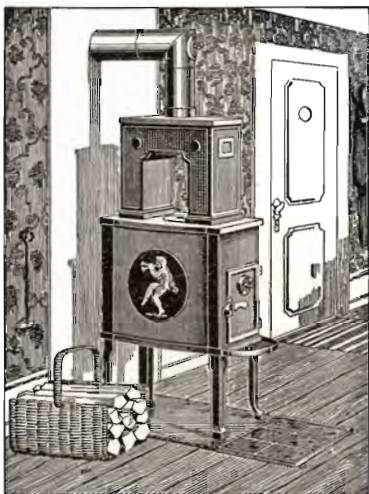
HOTACO

København.
Maria Kirkeplads 2.
Tlf. Centr 6913
(2 Lin.)

Holbæk Tagpap- & Cementvarefabriker A/S.

Patenterede Rensningsanlæg for Husspildevand:
H. T. C. Separatorer. „TRIX“-Busrensingsanlæg.
Rensningsanlæg for industrielt Spildevand samt Fedtudskillere og Benzinudskillere.

„HESS“-BRÆENDEOVNEN



byder følgende Fordele:

Let Opstilling
Bekvem og hurtig Optænding
Nøjagtig Regulering
Stort Fyrrum til langt Brænde
Enkel Konstruktion
Bekvem Rensning
Stor Varmeevne

Leveres i 8 Størrelser
Faas hos vore Forhandlere

C. M. HESS' FABRIKKER $\frac{A}{S}$ -VEJLE

Hotel Herning.

Telf. 21-41.



Byens første Hotel.

Aktieselskabet

AARHUUS PRIVATBANK

— stiftet 1871 —

Aarhus:
Hovedkontor.

København:
Nygade 1.

Aktiekapitalen & Reserver **ca. 17 Mill. Kr.**
hæfter til Sikkerhed for alle Indskud.

Andels-Anstalten Tryg

tegner alle Arter af Livsforsikringer.

Hovedkontor: Rosenørusallé 1 — København.

AALBORG TAFFEL AKVAVIT.



Hedeselskabets Tidsskrift.

Nr 6.

— 15. Juni 1936. —

57. Aarg.

Indtrædende Medlemmer indtegnes hos Selskabets Forretningsførere. Medlemsbidraget er enten aarlig mindst 5 Kr. eller en Gang for alle mindst 100 Kr. Større Bidrag modtages gerne. Korrespondancer og Afhandlinger bedes sendt til Hedeselskabets Hovedkontor, Viborg. Selskabets Medlemmer anmodes om stadig at holde vedkommende Forretningsfører bekendt med deres Adresse.

Tidsskriftet udgaar 1 Gang om Maanedn og sendes uden Vederlag til Selskabets Medlemmer. Annoncer bedes sendt til Hedeselskabets Hovedkontor, Viborg. Annoncepris efter Aftale og Tilbud.

Indhold: Grindsted-Udstillingen.

GRINDSTED-UDSTILLINGEN.

En Omtale af Hedeselskabets Deltagelse.

Omtrent samtidig med Udsendelsen af dette Hæfte af Hedeselskabets Tidsskrift aabnes i Grindsted „Midtjysk Udstilling“.



Jernbanegade i Grindsted 1936.

I Dagene 11.—28. Juni vil der paa denne Udstilling blive forsøgt givet en Oversigt over, hvad en tidligere Hedeegn nu kan stille paa Benene og har Evner til at gennemføre.

Arrangørerne af Udstillingen, Grindsted Bys Borgere, har ønsket, at Udstillingens egentlige Baggrund skulde være den Udvikling, som Arbejdet for Hedesagen har ført med sig siden Hedeselskabets Stiftelse i 1866, og efter Henvendelse derom gik Hedeselskabets Formand, Hofjægermester Chr. Lüttichau, ind i

Ærespræsident, og Hedeselskabets Direktør, Chr. E. Flensborg, blev den ene af Udstillingens to Præsidenter. Hedeselskabet paatog sig samtidig, med økonomisk Støtte fra Udstillingen, at søge gennemført en egen Underafdeling paa Udstillingen, der saa omfattende som muligt skulde illustrere Hedesagens Udvikling fra 1866 til 1936, dels i Billeder og Statistik og dels i Modeller, der viser Forskellen mellem før og nu. Om dette helt ud er lykkedes, maa de besøgende paa Udstillingen afgøre, men i hvert Fald har Hedeselskabet paa sin Udstillingsplads og i sin særlige Byg-



Jernbanegade i Grindsted for 25 Aar siden.

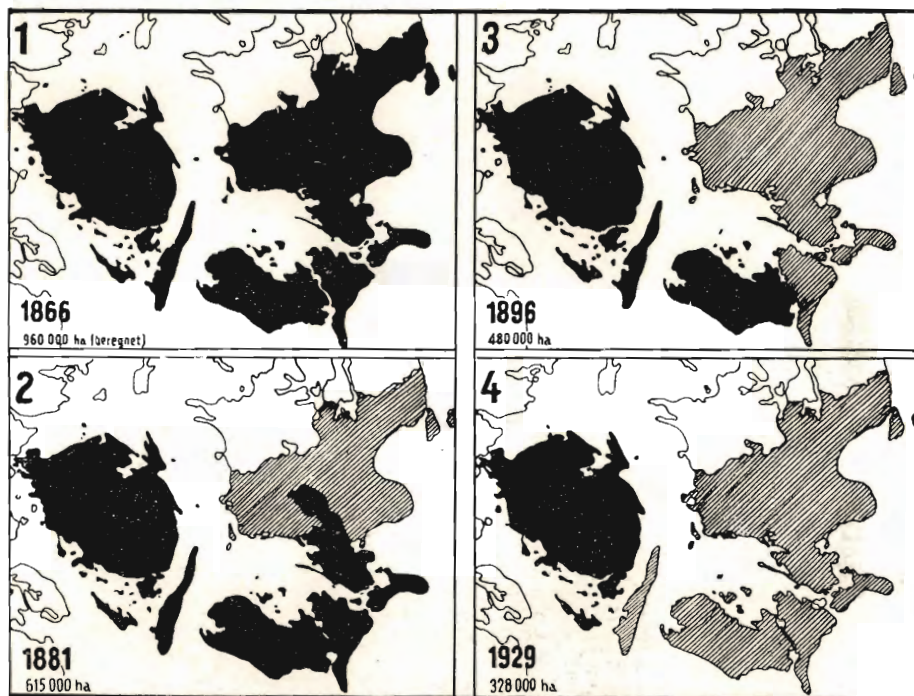
ning samlet et større og rigere Udstillingsmateriale, end Tilfældet har været ved nogen tidligere Udstilling, som Selskabet har deltaget i.

Hedeselskabets Udstilling

er grupperet omkring og i en 23 m lang og 7 m bred Udstillingsbygning, der er rejst med Vægge af den nye danske Letbygningsplade, Troldekt-Pladen, som her for første Gang bringes frem for Offentligheden som anvendt Materiale.

Den enkle og smukke Bygning, der ligesom Udstillingens andre Bygninger er tegnet af Arkitekt Schjørring, Grindsted, ligger meget tiltalende i Udstillingspladsens vestligste Del, saaledes at et ældre Hvidgranhegn eller

maaske rettere en mindre Plantage danner en passende Baggrund. I Plantningen er der i dette Foraar gennemført forskellige Efterplantninger efter passende Udhugst. Foran Huset ligger der samlet i to 40 m lange og 10 m brede Bede alle mulige forskellige Typer af Naaletræ- og Løvtræ-Læhegn, og vel at mærke saaledes, at den interesserede her baade kan se og studere, hvorledes et godt Læhegn skal være, og hvorledes et Læhegn *ikke* skal være. Læhegnene er alle nogle Aar gamle, saaledes at de har taget Karakter efter Egnethed og Pasning.



Det sorte angiver, hvor meget Heden dækkede før og dækker nu, naar Arealerne overflyttes til Øerne, medens det skraverede angiver det opdyrkede Land.

Til hver Side af Indgangen til Hedeselskabets næsten 2 Tdr. Land store Areal er opstillet en Række Hedebejdningmaskiner, til den ene Side findes de gamle, saa vidt det har været muligt at samle dem, og til den anden Side en Række nye Maskiner, bl. a. en stor moderne Fræser.

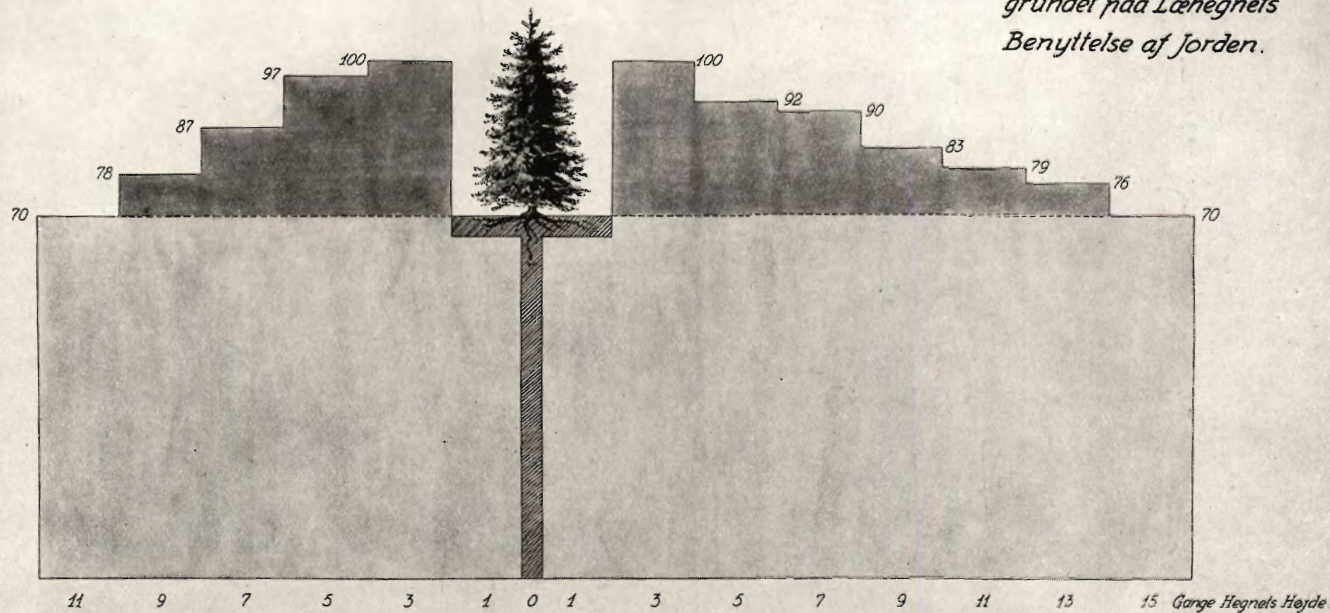
Tæt op til Huset er der mod Syd vist de forskellige Former for Arbejdet i en Planteskole med Bede med udsaaede, men ikke prikledede og senere med prikledede Planter. Denne lille Planteskole ligger smukt paa Baggrund af en lille Plantning, hvori der findes de fleste af de i Hedeplantagerne forekommende Træarter.

Grafisk Fremstilling af Lævirkningsundersøgelser i Græsafgrøder i Jylland 1913-14.

□ Udbytte uden Læ.

■ Udbytteforøgelse ved Læhegn.

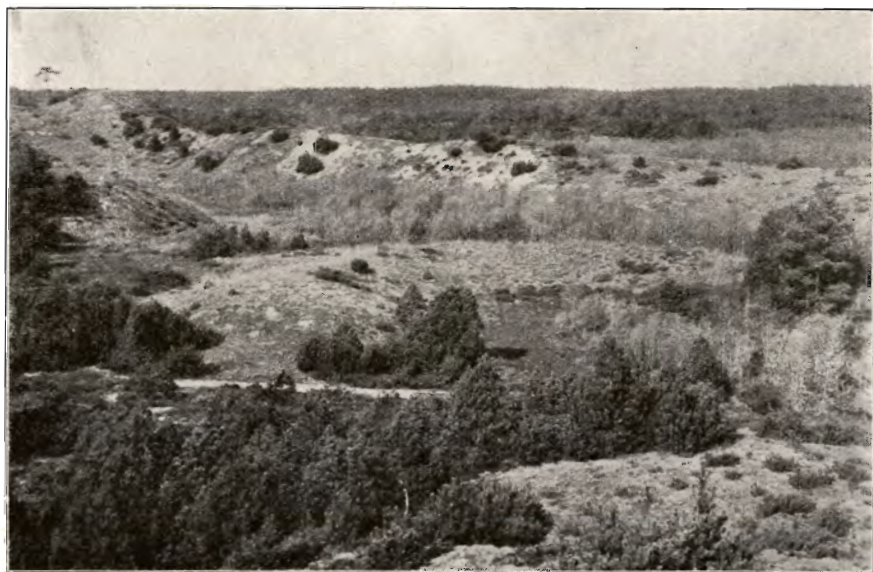
▨ Udbytteformindskelse grundet paa Læhegnets Benyttelse af Jorden.



Paa Terrænet, som iøvrigt domineres af et 18 m højt Vagttaarn, der senere skal opstilles i Birkebæk-Komplekset, findes udstillet forskellige Savværksprodukter fra Hedeplantagerne, saaledes Siloer, Lysthuse, Spirekasser, Frøbetsrammer, Hegnsmateriale og ikke at forglemme et solidt og godt Sommerhus, der fuldt monteret bortloddes under Udstillingen. Huset er bygget paa Guldborgland Savværk.

Hedesagens Udvikling.

Det er naturligt, at en Udstilling i Grindsted fra Hedeselskabet i meget høj Grad vil komme til at beskæftige sig med Detaillerne, der er mest nær-



Den store Indsande i Frederikshaab Plantage ved Randbøl. Det berettes, at Sandet herfra ved stærke Vestenstørme kunde flyve helt ind til Vejle. De lyse Bevoksninger i Dalene er udgaaet Bjergfyv, som blev dræbt i Aarene omkring 1928, da der konstant stod Vand i Lavningerne.

liggende paa dette Sted, nemlig Udviklingen i Egnen omkring Grindsted og i Slaugs Herred.

Forholdet er da ogsaa det, at maaske intet Herred i Landet har undergaaet en tilsvarende Forvandling som Slaugs Herred eller oplevet en rigere Udvikling.

I 1866 beretter E. M. Dalgas om en Dag, han har staaet paa det Nord for Sdr. Omme beliggende Højdepunkt, Svollibjerg, og set Syd paa over Grindsted—Sdr. Ommefladen, „og“, siger han, „vi saa, at Fladen i Syd ikke i flere Mil var afbrudt af nogen som helst Terrængenstand“. Et

halvt Aarhundrede før var Egnen betegnet som Danmarks ødste Ørk, og Traps første Udgave kalder Herredet for Landets fattigste og mest folketomme Herred. Endnu i 1900 er det stadig Danmarks fattigste Herred med kun 10 Indbyggere pr. Kvadratkilometer.

At det ikke altid har været saadan forstaas, naar man lægger Mærke til de Hundreder af Kæmpehøje og Oldtidsmindesmærker, der findes spredt over hele Egnen, og yderligere sammenholder dette med de gamle Stednavne, der næsten alle ender paa -lund, -skov, eller -holt, og dermed tydeligt fortæller, at Egnen engang har været skovklædt.

Slaugs Herred.

De tørre statistiske Oplysninger fortæller bedre end mange Ord om Udviklingen i Slaugs Herred, hvorved man samtidig kan danne sig et nogenlunde Billede af, hvordan Udviklingen i Virkeligheden har været for hele Landet.

Arealets Benyttelse i Slaugs Herred.

	1866		1896		1935	
	ha	%	ha	%	ha	%
Skov og Plantage...	—	—	2140	5,9	6100	16,3
Hede	24105	65,0	14855	41,4	6541	17,4
Rug	1070	2,9	2000	5,6	2847	7,6
Byg	227	0,6	360	1,0	176	0,5
Havre	463	1,3	1938	5,5	1765	4,7
Blandsæd	—	—	175	0,5	3799	10,1
Boghvede	522	1,4	686	1,9	176	0,5
Spergel m. v.	6	—	213	0,5	40	0,1
Kaalroer m. v.	—	—	36	0,1	2154	5,8
Kartofler	179	0,5	320	0,9	1129	3,0
Runkelroer	—	—	—	—	418	1,1
Høslæt (Ager)	49	0,2	328	0,9	1557	4,2
Afgræsning	4923	13,3	8019	22,3	6271	16,7
Brakarealer	105	0,3	577	1,6	303	0,8
Eng	1560	4,2	1111	3,1	1048	2,8
Kær og Fællede... ..	1875	5,0	1094	3,1	1027	2,7
Mose til Tørveskær..	1400	3,7	1364	3,7	636	1,7
Veje, Haver m. v. . .	700	1,6	730	2,0	1500	4,0
	37184	100	35945	100	37487	100

Det er interessant at se, hvorledes Heden er svundet ind fra i 1866 at dække 65 % af Herredets 37,184 ha til i 1935 kun at være 17,4 %, medens samtidig Skovarealet er steget fra 0 til 16,3 %. Dette sidste Tal

Reck- Brændefyrings-Kedler

Alle Oplysninger og gratis
Brochure faas ved Henven-
delse til

Reck's Opvarmnings
Compagni A/S,

Esromgade 15, København N.
Telefon Central 7480.



Tegn

Abonnement paa HJEMMET — og glæd hele Familien!

Ugebladet Hjemmet byder Læserne paa virkelig godt, underholdende Stof Forfattere som Johs V. Jensen, Hans Kirk, Leck Fischer, Inger Bentzon og andre, suppleret af Udlændets bedste Skribenter, skriver til Stædighed Noveller til Bladet.

De rigt illustrerede Spidsartikler er alle forfattet af Specialister paa deres Felt, og Romanerne er de mest fængslende, der findes. „Hjemmet“'s Læsere bliver ogsaa holdt à jour med Begivenhederne ude i Verden, med de skiftende Moder og med de sidste nye Films.

For Børnene findes foruden en særlig Børnefortælling flere morsomme, farvede Serier, og med hvert Nummer af Bladet følger et smukt, 6-farvet Billede paa Kunstpapir til at klistre ind i „Hjemmet“'s Prægt-Album: „Vor Tids Vidundere“. — Dette Album udleveres — tillige med de hidtil udkomne Billeder — gratis til alle Ny-Abonnenter paa „Hjemmet“.

Et Abonnement paa „Hjemmet“ kan tegnes gennem enhver Forhandler af Bladet eller gennem Postvæsenet.

LEVERANDØRER TIL DE SAMV. PLANTNINGS-
FORENINGER OG HEDESELSKABET



Johannes Baln & Søn

SKOVFRØKONTORET

København-Valby

HAVERNES PLANTESKOLE
OSCAR BANG

Nykøbing Mors.

Ill. Katalog franco.

Frugttrær & Buske,
Prydtrær & Roser,
Læ-, Hæk- & Kantplanter,
Stauder og Stenplanter.

P. Kruses Planteskole,
Hestekærsgaard
pr. Mundelstrup,
Telf. 7 Tilst,

tilbyder Rødgran, Sitka-
gran, Ædelgran, Lærk,
Ahorn, Ask, Birk, Hvidel,
Rødel m. m.

Opgiv Forbrug
og forlang Tilbud.

Frøcontoret

(for undersøgt Markfrø)
— Grundlagt 1887 —

KOLDING
Telefon 43

RANDERS
PLANTESKOLE

Petri Petersen.

●
Alle Planteskole-
artikler bedst og
billigst.
Forlang Pris- og
Bestillingslister til-
sendt.

Rasmussens Planteskole,

Randers.

Telf. 531.

Brostrøms
Planteskole, Viborg
v. C. Nielsen
Haardføre, jydsk
Planter for Have,
Mark og Skov
Telefon 42.



Alt i Planteskoleartikler,
Stauder og Stenhøjsplanter.

J. Chr. Petersens
Papirhandel

„Hvælvingen“
ved Nikolaj Taarn
København K.

Hovedforhandler
af Statens Papir

Tryksager - Protokoller

REMINGTON

Bedste og mest benyttede
Skrivemaskine.

Eneforhandler for Danmark:

L. KRISTENSEN

75, Raadhuspladsen,
København V.

FLERE FODERENHEDER



KALKSALPETER NORIG

bør sammenholdes med, at hele Jyllands Skovprocent nu ligger omkring 9. Egnen er saaledes fra for 70 Aar siden ikke at eje Skov nu bleven en af Jyllands rigeste Skovegne. Omkring Grindsted ligger der da ogsaa til alle Sider store og talrige Plantager dækkende Tusinder af Hektar. At Egnen ogsaa tidligt har været med som plantningsinteresseret Egn fremgaar af, at Hedeselskabets første registrerede Plantage er Hovborg Plantage umiddelbart Syd for Grindsted.

Arealbenyttelsen i Slaugs Herred er dog ikke undergaaet større Forandring end at Besætningernes Antal og Sammensætning kan følge Trop, selv om det er overraskende Ændringer, der er sket, som følgende viser:

Kreaturholdet.

	1866	1898	1935
Heste.....	257	952	2342
Hornkvæg.....	3446	5517	15893
Faar.....	9319	6187	894
Svin.....	510	1861	11604
Geder.....	—	52	—

Det er værd at lægge Mærke til, hvorledes Faareholdet er reduceret til nu at være under 10 % af Tallet i 1866.

Befolkningstallets Vækst har utvivlsomt sat Rekord, idet Tallet fra i 1866 at være 2477 i 1930 er steget til 8407.

Slaugs Herreds Befolkning.

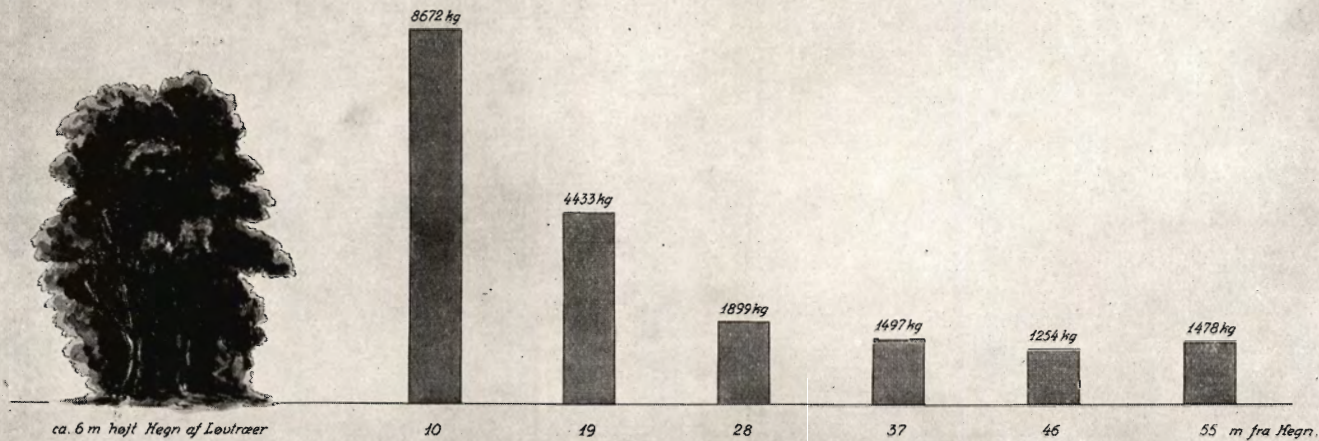
1860	1901	1930
2477	3858	8407

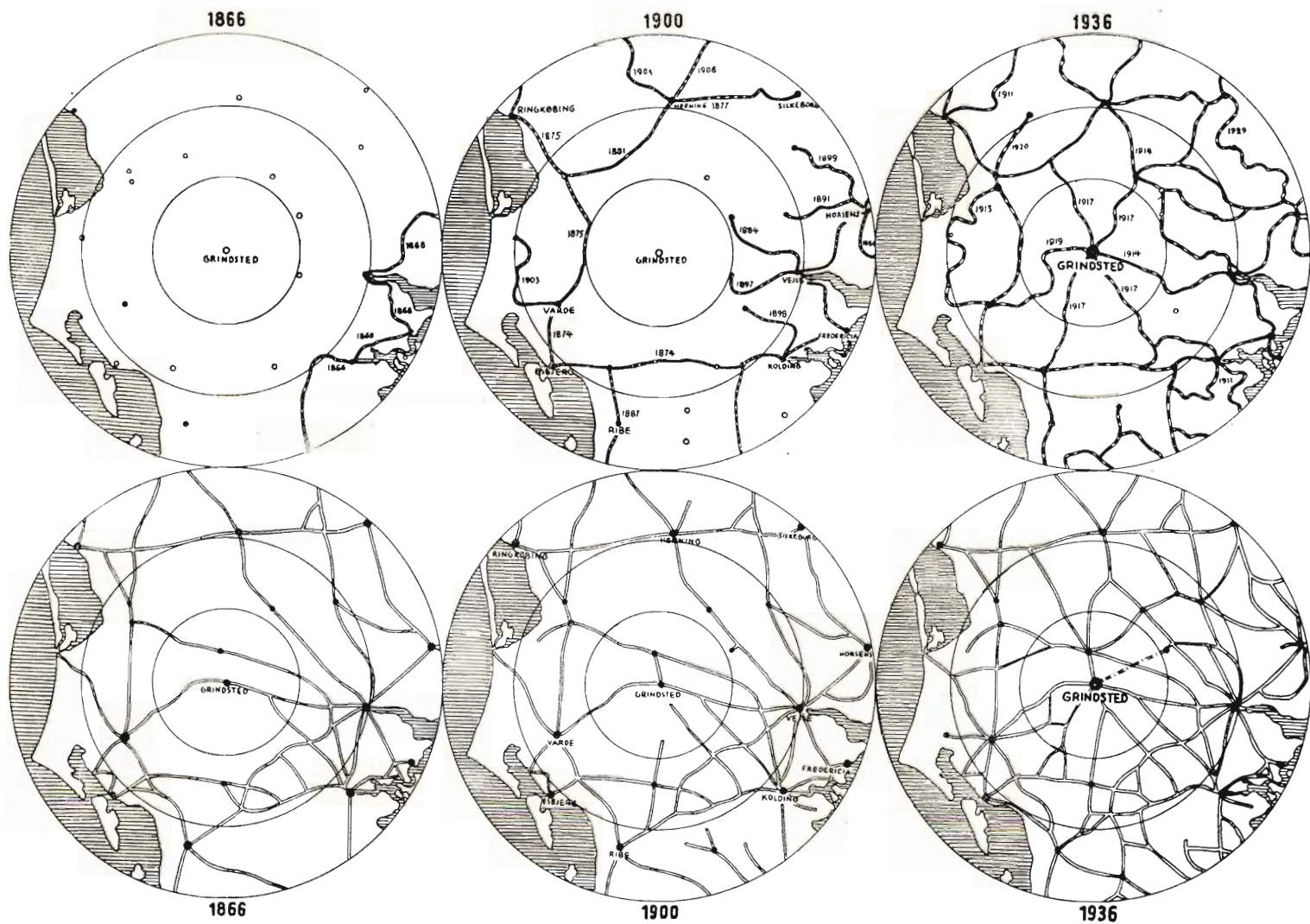
Paa Side 125 er gengivet et Kort, der paa Udstillingen fortæller om Grindstedegnens færdselsmæssige Udvikling. I 1866 er der kun en enkelt Landevej, der gaar gennem Grindsted, i 1900 strækker Landevejene sig fra alle Sider ind mod Grindsted, og i 1936 er Grindsted blevet det betydende Knudepunkt for de midtjydske Landeveje. Paa samme Side vises tilsvarende Jernbanernes Udvikling, der i ikke mindre Grad har gjort Byen til et Trafikcentrum.

Alle disse ovennævnte Tal er inde i Hedeselskabets Bygning anskueliggjort i store billedlige Fremstillinger, der, suppleret med en Række andre, som dels omfatter hele Landet og dels kun beskæftiger sig med Erfaringer og Tal hentet fra det daglige Arbejdes Eksempler i Hedesagens Tjeneste, levende vil genspejle den historiske Udvikling.

Frugtudbytte i kg pr. ha i forskellig Afstand fra Læhegn.

*Gennemsnit af et 3-aarigt Forsøg
med 9 forskellige Sorter Vinteræbler.*





De øverste 3 Cirkler viser Jernbanenettets Udvikling, medens de 3 nederste viser Landevejsnettets Udvikling omkring Grindsted.

Arealets Benyttelse i Jylland.

	1929 (i ha)	1896 (i ha)	1866 (i ha)
Skov og Plantage	256070	163000	73000
Hede m. v.	284628	410000	845000
Hvede	37827	11736	14812
Rug	129623	205279	156451
Byg	161637	134093	138927
Havre	289674	344924	263129
Blandsæd	226077	58117	7458
Boghvede Frø	12005	27104	48672
Kaalroer m. v.	209271	42150	} 1200
Runkelroer	74689	4992	
Kartofler	50489	40508	24700
Hø	136426	137343	55000
Afgræsning	590062	678873	617000
Brak	32128	154745	97000
Eng	178982	213707	209000
Kær	68056	108379	180000
Mose	41268	640000	70000
Veje, Haver m. v.	140637	72000	60000
Vandarealer	36034	36000	36000
Ialt	2955583	2906950	2897349

Paa samme Maade som Arealbenyttelsen før og nu i Slaugs Herred er anskueliggjort i Model udenfor Bygningen og i Tegning inde i Bygningen, vist ved de forskellige Afgrøders større eller mindre Andel af en Cirkel, der forestiller Herredets Areal, saaledes er hele Jyllands Arealbenyttelse vist ved Inddelinger lagt ind med forskellige Farver paa store Jyllandskort.

Det vil, som Kortskitsen gengivet paa Side 119 ogsaa viser, ses, at Hederne og Moser i Jylland i 1866 har dækket 960000 ha og i 1929 endnu dækker 326000 ha, hvilket svarer til, at Hederne i 1866 dækkede et Areal omtrent som *alle* Øerne med Undtagelse af Halvdelen af Sjælland, og i 1929 et Areal omtrent svarende til Fyn.

Kampen mod Lyngen

vises ved Demonstrationer i Model af Jordtyper, Jordbehandlingsmetoder og ved et omfattende Billed- og Kortmateriale.

Selskabet Hedebruget, der udstiller i Hedeselskabets Bygning, har her stillet et rigt Materiale vedrørende Opdyrkning til Raadighed, saaledes at der vises adskillige Eksempler hentet fra bestemte Tilfælde af Hedeopdyrkning, bl. a. nogle beundringsværdige Eksempler fra Grindstedegnen.

Skovværktøj



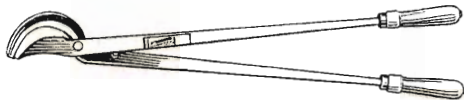
Skovspade, smedede Trin, bøjet Træhulskaft, lange Skinner, Løbe-Nr. 51.
Rigtig Facon, bedste Kvalitet.



Stærk, billig **Skovspade**. Løbe-Nr. 52 og 53.



Faskinøkse. Løbe-Nr. 176.



Udtyndingssaks, Løbe-Nr. 180, Længde 90 cm, Vægt 3 kg, klipper Grene indtil 65 mm, — den rigtige Saks, hvor der stilles store Fordringer.



Plantehakke, Hedeselskabets Model. Løbe-Nr. 185.



Barkspade med Skaft. Løbe-Nr. 186.

fra

Zinck, Godthaab Hammerværk.

Forlang Tilbud hos Deres Forhandler.

Aktieselskabet Varde Bank
Grindsted Afdeling

Telf. 44 og 144

Kontortid 10—12 og 2—4

Grand Hotel = Hedekroen

Grindsted

Telefon 14

28 Værelser med varmt og koldt Vand

Midtjydsk Udstilling

i Grindsted 11.—28. Juni

Telg.: Bacon

Tlf. 139—140

Andels-Svineslagteriet „Midtjylland“
GRINDSTED

Pølse- og Konserverfabrik

Kød- og Benmel

BYG TØRT, BO SUND!

Brug danske Mørtelpræparater til danske Bygninger.

CEMENTEXA NORMAL for Tætning af Beton og Cementpuds mod Grundvand og Fugtighed.

CEMENTEXA HURTIGBINDER standser Vandgennembrud omgaaende, afbinder Beton paa 5 Minutter.

CEMENTEXA SOLIFROST muliggør Støbning af Murerarbejder selv i Frostvejr.

CEMENTEXA LIMENTA gør Hvidtekalken stærkt bindende og vejrfast, Hvidtekalken kan udmærket iblandes Farver.

CEMENTEXA FLUATER A—B—C til Hærdning af slet afbundet Beton, og Beton, der skal modstaa Syre. C Specielt til Beton i Berøring med Næringsmidler.

CEMENTEXA FLUAT X gør Murværk vandafvisende uden at lukke Porerne.

CEMENTEXA PRÆPARATER er billige og behagelige at arbejde med.

CEMENTEXA PRÆPARATER fremstilles paa GRINDSTEDVÆRKET.

CEMENTEXA PRÆPARATERNES Hovedforhandler er:

Ingeniør Holger Andreasen, Havnegade 4, Aarhus.

Telefoner 9191—9192.

Hedeselskabets Udstillingsbygning

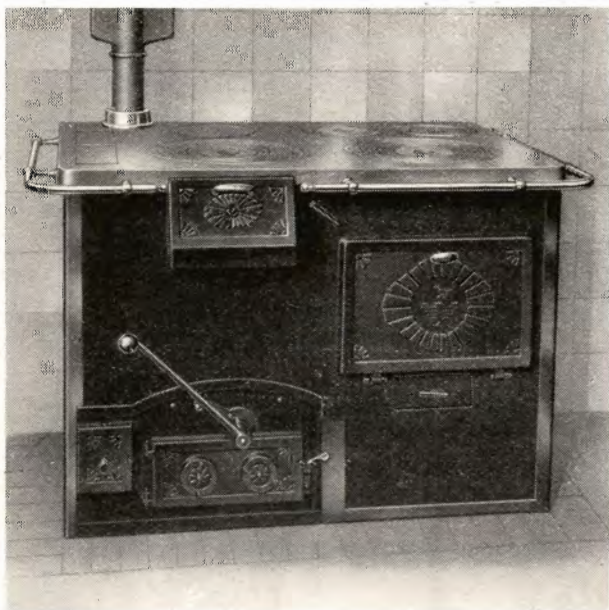
paa Grindstedudstillingen er bygget af



100 % danske Isolerings- og Letbygningsplader

TROLDTEKTPLADER.

Hovedforhandler A/s L. Hammerich & Co., Aarhus.
Telefon 7050.



„CARNA“

Centralvarme-
komfurer.

Specielle Komfurer
til Brændefyring.

Forlang Prospekter.

A. BOLL.

Jernstøberi & Maskinfabrik.

Herning. - Telefon 326.



Statsanstalten for Livsforsikring.

Livsforsikringer — Livrenter — Pensionsforsikringer.

Spare- og Laanekassen for
Nykøbing Mors og Omegn.
Kontortid 10—12 og 2—4½.
Telefon 20.

HOLSTEBRO SVINESLAGTERI

HØJESTE DAGSPRIS BETALES FOR SVIN
TLF. NR. 40
UDSALGET NØRREGADE TLF. NR. 457



*For Millioner
af Aar siden-*

siger Videnskaben — har vulkanske Udbrud i Forbindelse med stærke radioaktive Kræfter paa virket Oceantaagens Indhold af Havsalte og de vulkanske Salte, hvorved der er sket en Omdannelse til de Salte — Caliche — som findes i Chile.

Chilesalpeter er saaledes et Naturprodukt og indeholder — foruden Kvælstof — ca. 30 andre Stoffer.



Chilesalpeter

til Runkelroer, Sukkerroer, Byg og Frøroer.



Dansk
Eternit
Fabrik A/S
AALBORG
Tlf. 48 00

Cement-Asbest
Skiler, Bølge- & Beklædningsplader.
Forespørg hos Deres
Bygningsmaterialforhandler.

Husmandsbrandkassen for Danmark.

(Gensidig).

Ca. 136.000 Medlemmer
Ca. 1015 Mill. Kr. Forsikringssum
Reserver: Ca. 1,6 Million Kroner

I Afdelingen for faste Ejendomme optages alle Ejendomme paa Landet, naar Forsikringssummen ved Indtegningen ikke overstiger for blødt Tag 30,000 Kr., for blandet Tag 40,000 Kr. og for haardt Tag 50,000 Kr.

I Afdelingen for Løssere optages: Løssere beroende i faste Ejendomme overalt i Danmark, saavel paa Landet som i Stationsbyer og Købstæder.

I Tyende- og Ungdomsafdelingen optages: Ejendele uden Hensyn til, hvor disse befinder sig i Danmark.

*Moderat Præmie.
Kulant Behandling.
Hurtig Afregning.*

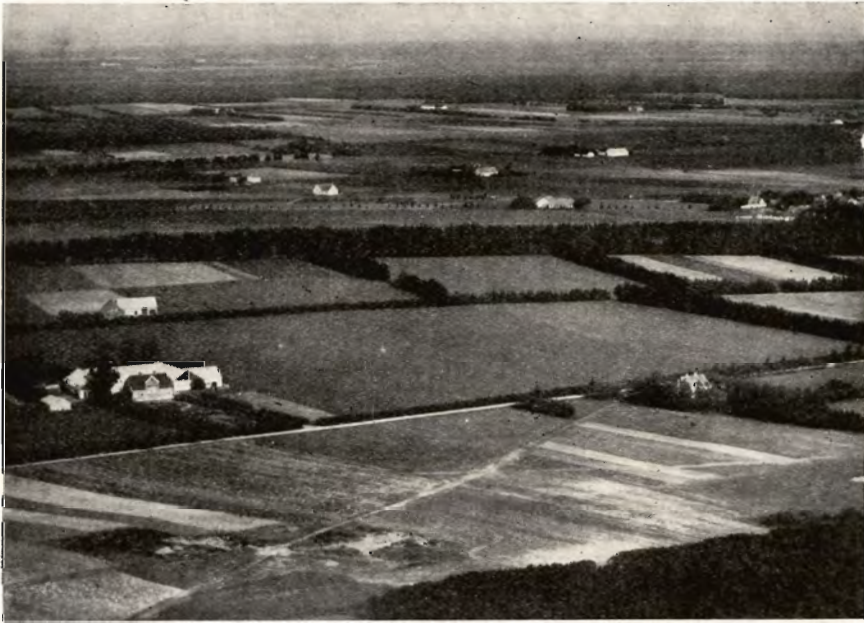
Nærmere Oplysninger faas ved Henvendelse til Distriktsforstanderne, Sognetillidsmændene eller Hovedkontoret:

Nørrevoldgade 16
København K.

Telefon 383

Der er ingen Tvivl om, at en Modelfremstilling af en Hedejendom omkring 1860, der viser, hvortil Jorden den Gang anvendtes, og en tilsvarende Fremstilling af en moderne Ejendom vil vække udelt Interesse.

Hvor enorm Hedeopdyrkningen og Skovplantningen har forvandlet netop denne midtjydske Egn omkring Grindsted ses af to store farvelagte Kort,



Udsigt over Sdr. Omme—Vorbassefladen. Tidligere Hedeblade.

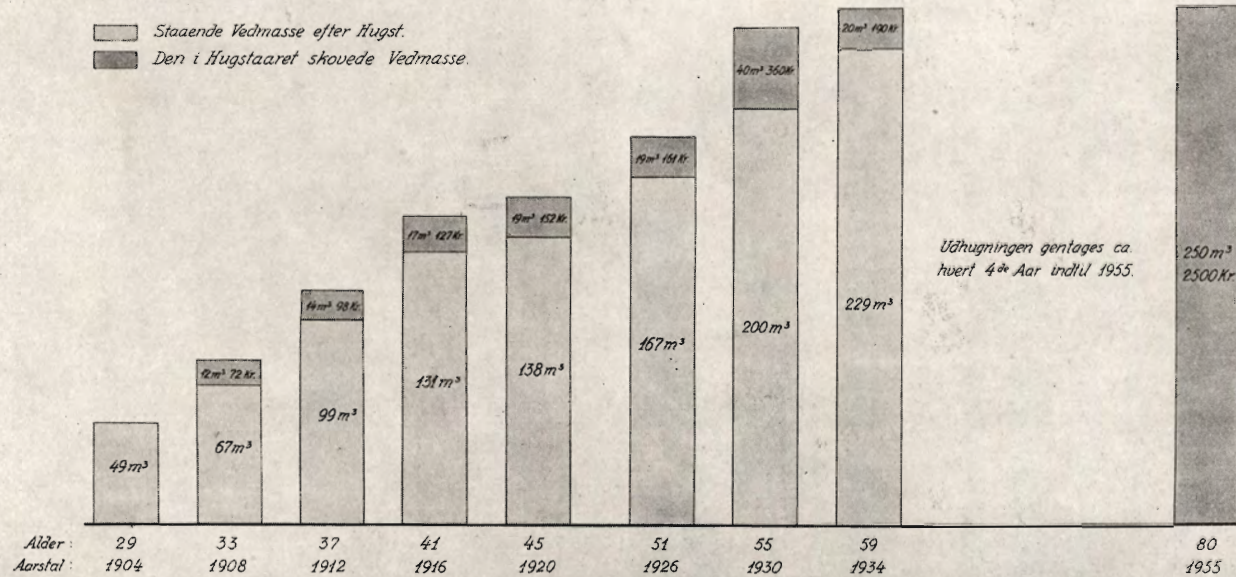
der hver omfatter de samme 40 Kvadratmil, men viser Tilstanden henholdsvis 1860 og 1912. Kortet for 1860 er næsten helt sort, idet sort er Lyngens Signatur. Kun langs Aærne er der lidt grønt, som markerer Engene, men ejendommeligt understreger dette Kort, hvorledes samtidig de dyrkede Jorder, der er vist med gult, ogsaa følger Aaløbene, — Engarealerne var de Arealer der betingede Hedebondens Landbrug. Det tilsvarende Kort fra 1912 — det sidste Generalstabskort fra denne Egn er ført a jour i 1912 — domineres af de gule dyrkede Arealer, og de store røde Felter, som nu er kommen til, markerer Plantagerne. Paa Kortet fra 1860 fandtes ingen Skov. Paa Kortet for 1912 er Lyngen stærkt paa retur — det sorte er nu kun Pletter paa Kortet.

[Grundforbedringsvirksomheden.

Ud fra Betragtningen af det forannævnte Kort fra 1860 understreges ogsaa, at Dalgas saa helt rigtigt, da han fra Hedeselskabets Begyndelse

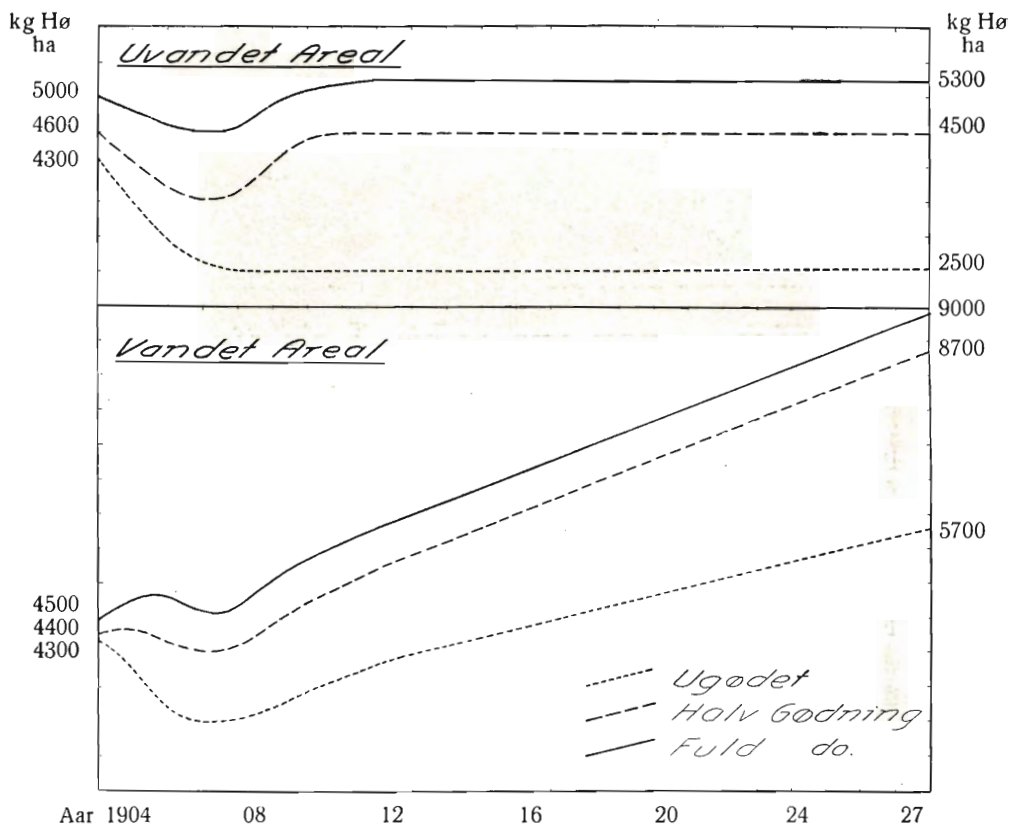
Vedmasseudbytte pr. ha.

Rødgranbevoksning plantet 1875 i Guldborgland Plantage.



Eksemplet er hentet fra en nogenlunde middel Afdeling.

satte saa stærkt ind for Engvandingsarbejderne. Ved at skabe bedre Enge og flere og større Engarealer fik han Hedeboenderne med sig. Efterhaanden blev der jo ialt anlagt 110 Vandingskanaler, et af Anlægene ligger netop omkring Grindsted Aa og en af Kanalerne fører nu Vand til Friluftsbadet i Grindsted.



Lærerigt fortæller Udstillingsmaterialet ogsaa om denne Side af Virksomheden, og særlig interesseret vil man se paa Kurverne, der omtaler Vandingsforsøgene ved Hesselvig Enggaard ved den store Vandingskanal langs Skernaen. Det er vistnok det Areal her i Landet, hvis Udbytte og Behandlingsmaade man kan kontrollere længst tilbage, helt til 1872. Hosstaaende gives Udbyttekurverne for henholdsvis det uvandede Areal og det vandede Areal og for begges Vedkommende Resultaterne af 1) ikke at gøde, 2) at gøde halvt og 3) give fuld Gødning. Man vil se, hvor forbavsende regelmæssigt Vandingen har medvirket til Udbyttets Stigen, men ogsaa, hvorledes Gødningstilførsel til Engarealerne betyder overordentlig meget. Paa det uvandede Areal naas paa en halv Snes Aar et Udbytteklmaks, men paa det

vandede Areal er endnu 34 Aar efter, at Gødningstilførslen er begyndt, Udbyttet i stadig Stigen.



Kulsvidning i A/S Sønder Omme Plantage.
Skovrider Holt fot. 1931.

Paa samme Maade illustreres Eksempler paa Opdyrkningsforsøg paa Moser, Gødningsforsøg paa Tørveenge m. m.

Et stort Kort og en Række Billeder fortæller Merglingens Historie. De fortæller bl. a. om de 186 Mergelselskaber, der i Aarene 1904—35 pr. Spor og Lastbil har udkørt ca. 15 Millioner Kubikmeter Mergel med en



Kulsvidning (af Bjergfyrr) i A/S Sønder Omme Plantage.
Skovrider Holt fot. 1931.

Bekostning af ca. 60 Mill. Kr., medens der paa Trafikbanerne i Aarene 1889—1935 er udkørt 528000 Vognladninger Mergel og 53000 Vognlad-

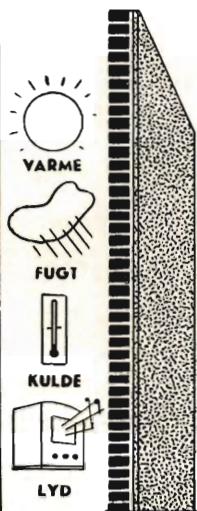
Hotel PHØNIX Viborg

Byens Hotel
Telf. 50—257

VIBORG LANDELS-SVINESLAGTERI

Vort Udsalg bringes i Erindring
TELEFON 779

TIL ISOLERING



mod Kulde, Varme, Fugt og Lyd har dansk Industri nu optaget Fabrikationen af Isoleringspladen „Danatex“, der er fremstillet af Træ fra „Det danske Hedeselskab“ og efter Anvisning af „Teknologisk Institut“

„Danatex“ fremstilles i Plader af Størrelse 116×390 cm og er ca. 12 mm tykke.

Hovedforhandler
for Kbh. og Øerne:
AXEL PRIOR, Akts.
Bredgade 33
Kbh. K. Telf. Ctr. 23

Hovedforhandler
for Jylland:
A/S L. HAMMERICH & CO.
Grønnegade 57—59
Aarhus. Telf. 7050

DANATEX
100%  **DANSK**

Viborg Byes og Omegns Sparekasse

Telf. 1400 (3 Linier)

Sct. Mathiasgade 68

Kontortid:

Kl. 9—2 og Kl. 5—6

Traktorpløjning og Knivharvning.

af Hede, Mose og Eng udføres efter Aftale til enhver Tid billigt og godt. Reference: Hedeselskabet og Hedebruget.

Vilhelm Jørgensen,
Randrup pr. Viborg.

Viborg Papir-Comp.

Papir & Papirvarer en gros.
Bogtrykkeri.
Kontorforsyning

Sct. Mathiasgade 31—33.
Telf. Viborg 802—803.

Dansk Plantageforsikringsforening

tegner Forsikring af Genplantningsværdien for Naaletræsplantager overalt i Danmark. Indskud een Gang for alle 50 Øre pr. ha, dog ikke under 1 Kr. Aarlig Præmie pr ha 15 Øre, dog ikke under 50 Øre. Vedtægter og Indmeldelsesblanketter faas ved Henvendelse til

FORENINGENS KONTOR I VIBORG.

Handelsbanken i Viborg

Filial af Aktieselskabet
Kjøbenhavns Handelsbank

Kontortid:
9—2 og 5—6

Telefoner:
1131—1132—1133

A. Philipsen & Co., Viborg.

Maskinanlæg - Automobiler.
Telefon 532—1064.
Elektriske Anlæg - Vandværks-
anlæg. Telefon 174—274.



Brændeovnen

„KAPTAJNEN“

er billig i Anskaffelse,
billig i Brug,
opvarmer 50—100 m³

ALB. SØRENSEN
SÆBY

„KUSTOS“ KREATURFORSIKRINGSFORENING
STIFTET AF DANSKE LANDMÆND 1881
FORSIKRER HESTE, KVÆG, FAAR OG SVIN
KONTOR: HAVNEGADE 4, AARHUS TELEFON NR. 1900

AEROLIT
DANSK SIKKERHEDSPRÆNGSTOF

GRÆSMARKENS UDBYTTE

og Værdien af dette Udbytte er afhængig af, hvorledes Kløveren trives, men en absolut Betingelse for Kløverens Trivsel er, at Jorden ikke mangler **Kali**. Vil man derfor avle de billige Foderenheder i Græsmarken, kommer man ikke udenom at anvende

40 % Kaligødning

Lyskopi - Zinktryk

Aarhus Lys- &
Zinktrykanstalt

Møllegade 11, Aarhus



Sophus Berendsen A/S

København Aarhus
Raadhusplads 37 Kannikegade 18

Alt **Entreprenørmateriel.**

Damp- og Motorlokomotiver,
Gravemaskiner, Tipvogne,
Spormateriel.

Leverandør til Hedeselskabet.

Assurance-Compagniet

BALTICA A/S

København K.

Bredgade 42.

Tegn Annonce i

Jydsk Telefonbog

Jydsk Telefon-Aktieselskab
Aarhus



Ceres
ØL-MINERALVANDE

Stryg elektrisk

Dansk Andels-Ægekspert

Kgl. Hofleverandør

er Producenternes
egen Forretning og
yder derfor disse
det fulde Udbytte.

Hovedkontor:
Vester Voldgade 7 og 9,
København V.

ninger Kalk med et samlet Fragttilskud paa 14 Mill. Kr. — Tænkte man sig al denne Mergel gravet ud paa et Sted, kunde det danne et cirkulært Hul i 10 m Dybde, men med en Diameter paa 1600 Meter, hvilket vilde sige, at en Herregaard paa 200 ha kunde faa Plads i Bunden.



Plantørbolig i Plantage.

Den omfattende Virksomhed som Hedeselskabet i Aarenes Løb har udfoldet med Vanding, Dræning, kunstig Afvanding og Vandløbsreguleringer er ligeledes meget levende gengivet i Eksempler og Billeder. Hosstaaende Tal for denne Virksomheds Omfang er ført a jour saaledes at 1935 er medregnet:

	Antal Planer	Overslagssum Mill. Kr.	Interesseret Areal i ha
Vanding	110	ca. 1,5	8232
Kulturplaner og Dræning	12194	„ 28,0	81833
Kunstig Afvanding	305	8,5	33764
Vandløbsregulering	3327	„ 18,0	176309
Ialt	15936	56,0	300138

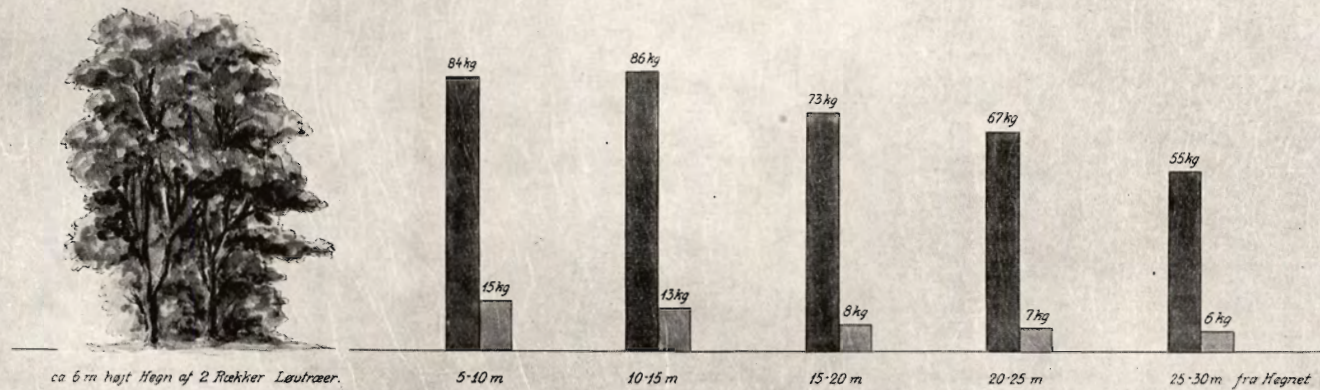
Plantager og Hegsplantning.

Det er vel nok Grindsted-Egnens fuldstændige Forvandling fra en skovfattig til en skovrig Egn, der er mest bemærkelsesværdig, naar man ser tilbage over Udviklingen. Denne Udvikling er i høj Grad præget af den stærke Plantningsinteresse, der hele Tiden har gjort sig gældende paa Grindstedegnen, men den er til Gengæld ogsaa stærkt støttet udefra, idet der maaske ikke er nogen Egn i Jylland, hvor der er oprettet saa mange

Jordbærudbytte ved Vestlæ i kg pr. ar (100 m²)

Gennemsnit af et 3-aarigt Forsøg.

- Det samlede Bærudbytte i Sommerens Løb.
- Bærudbyttet i de første 10 Dage.



og store Privatplantager som her omkring Grindsted-Vorbasse, navnlig efter Tilskyndelse af afdøde Holger Petersen, som herved for altid har knyttet sit Navn til Egnen.



Sitkagran og Rødgran i Høllund-Søgaard.
R. M. fot.

Ved Siden af de nedenfor nævnte større Plantager er der et meget stort Antal mindre Plantager, der tilsammen dækker et meget stort Areal.

Nogle større Plantager paa Vorbasse-Grindstegegnen.

	Anlagt Aar	Antal ha
Hovborg	1866	390
Stilde	1868	265
Klelund	1869	1450
Paabøl	1874	651
Høllund-Søgaard	1877	460
Haardkjær	1877	220
Grindsted	1889	387
Skovsende	1889	374
Frodeslund	1889	212
Baldersbæk	1891	666
Fromsejer	1892	650
Utoft	1893	454
Slauggaard	1894	400
Gyttegaard	1900	540
Sdr. Omme	1901	822
Guildal	1901	127



Antal løbende Kilometer Hegn pr. 100 km² i Thisted, Hjørring, Ringkøbing, Viborg, Ribe og Vejle vester Amt. Hegnernes Længde i de forskellige Amter er udtrykt ved Grantræer af dertil svarende Højde.

Alene de her nævnte 16 Plantager omfatter over 8000 ha.

Yderligere er Grindstedegnen gennemtrukket af et Net af levende Hegn, der har betydet uendelig meget m. H. t. at værne den lette Jord og Markernes Afgrøder mod Vinden.



Plantagernes Beliggenhed Syd for Grindsted.

I Udstillingsbygningen vises en Række Tværsnit af forskellige Plantage-Træsarter, Plantagernes Udbytte i Ved og Penge illustreres fra Aar til Aar, og endelig gøres Hegnsplantningens Virkninger til Genstand for en meget udførlig Omtale, saaledes som de her i Hæftet gengivne Plancher viser det.

— — —

I Hedeselskabets Bygning er der tillige vist, hvad Plantageproduktionen kan føre til. Saaledes er der en lille Udstilling af Trækul og Tjære, en Udstilling af Danapinprodukterne og en Udstilling af Produkterne fra A/S Troldhede Pladeindustri.

To store Malerier af Maleren Mårtens viser paa en fortræffelig Maade nogle Nybyggerhjem paa Heden.

— — —

Det har med Deltagelsen i denne Udstilling i Grindsted været Hedeselskabets Hensigt at vise Udviklingen, Forandringen fra det gamle til det nye, og navnlig har det været Hensigten at vise, hvorledes alle Kræfter og alle Faktorer har været enige om at arbejde mod det samme Maal, at sejre over Lyng, Ufrugtbarhed og Vestenvind og i Stedet skabe dyrket Jord og Skov med Eksistensmuligheder for et stadig stigende Antal Mennesker, saaledes at vort Land derigennem kunde blive rigere og større.

Det er de mange smaa Resultater rundt i Hedehjemmene, der har skabt de store Forandringer. Det er Viljen til at gøre Dagens Arbejde og „endnu et bette Nøk“, der har ladet Hedehonden indenfor et Aaremaal af 2—3 Slægtled løse maaske den største Opgave, der nogensinde har været taget op indenfor det danske Samfund.

has.



MORSØ BRANDEOVNE

virker som Døgnbrændere

Leveres i 8 Størrelser
med eller uden Kogerum



AKTIESELSKABET
N.A. CHRISTENSEN & CO
KONGELIG HOFLEVERANDØR
NYKØBING MORS

HELLESENS SENIOR

er en stor, stærk, paalidelig Haandlygte

HELLESENS SENIOR

giver blændende Lys Aar efter Aar med

HELLESENS

verdenskendte Tør-
element

HELLESENS SENIOR

i Regn og Blæst
uden at blinke

Absolut farefri i Gar-
rager, Stalde, Pak-
huse og i Hjemmet

Uundværlig i Jægerhytten



J. C. HALVORSEN

Kroghsgades Cementstøberi
AARHUS

Kontor: Dannebrogsgade 20
Telf. 5019—5020

Imprægn. Cementrør, anerk. af
Autoriteterne som fuldstændig
Erstatning for glass. Lerrør.
Monierrør. Maskinstampede
Rør. Brøndringe.
Dagens billigste Pris.
— Forlang Tilbud. —

De forenede Kalkværker

Tlf. 25 Thisted Tlf. 25

Fabrikation af prima pul-
veriseret Gødningskalk (97%)
samt pulveriseret brændt Kalk
„Separator Pulverkalk“
til saavel Gødnings- som Mu-
rerbrug. — Billige Priser og
fordelagtige Betingelser.
Foreninger indrømmes Rabat.

Drænrør.

Røde Drænrør fra 2"—8" al-
tid paa Lager. Forlang Tilbud.

1/8 Aalborg Teglværker.

Boulevarden 21. Telf. 24 & 305.

C. LANGBALLE & SØN

AARHUS KALKVÆRK

BYGNINGSKALK
OG GØDNINGSKALK

HØJSLEV TEGLVÆRKER

leverer

PRIMA, RØDE DRAINRØR
i Størrelse fra 2 til 8 Tommer.

Indhent Tilbud.

Tlf. Højslev 3.

Landbrugslotteriet.

Største Gevinst Værdi 80,000
Kr. Præmie 10,000 Kr. Ialt
i en Serie 38,000 Gevinster
+ en Præmie. — Tils.
Kr. 1 Million 823,460. —
Trækkes samtidig med
Klasselotteriet.

Lodsedler faas hos alle
Kollektørerne samt i

Hoved-Kollektionen, Frede-
riksberggade 2, København K.

Herning Hede- & Discontobank.

10—12 1/2. 2 1/2—5.
Telefon 5, 273 og 720.

Aktieselskabet

Frederiksholms Tegl- og Kalkværker.

Hovedkontor: Vesterbrogade 12, København V. Tlf. Central 282

Mursten — Tagsten — Drainrør
Kalk m. m.

Vore anerkendte

- RØDE DRÆNRØR -

føres altid paa Lager fra 2" til 8".

Tilbud til Tjeneste.

A/S Gammelgaard Teglværk,
Skive.
Telefon 187.

Ellidshøj Kridt- og Kalkværker

ved Chr. Sørensen.

Telefon 4. Ellidshøj St. Telefon 4.

Fabrikation af prima Gødningskalk (95 %), pulveriseret og
upulveriseret, samt Foderkridtmel til billigste Dagspriser.

Foreninger indrømmes Rabat.

Nivaagaards Teglværk.

Telf. Nivaa Nr. 9. Nivaa St.

Drænrør i alle Dimensioner
fra 2" til 15". — Lerrør med
og uden Muffe fra 6" til 15".

— Forlang Tilbud. —

Sprøjter

alle Slags fabrikker
Søndergaard, Silkeborg.
veret i Tusindvis. Forlang illustre-
ret Katalog. Smaa Priser.

Annoncér i
Hedeselskabets
Tidsskrift

Mejeriernes og Landbrugets Ulykkesforsikring.

Tell. 14.350. - Gensidigt. - Reventlowsg. 14, Kbhvd. V. - Statsanerkendt.

Ansvarsforsikring



Automobillforsikring

Henvendelse til Kredens Tillidsmand eller til Kontoret.

Kampmann & Herskind A/s

Kul og Cokes Import

Vestergade 2 København Telefon 2628

KØB DERES FORBRUG AF

FEDT, PØLSER OG KONSERVERS

FRA

RANDERS ANDELS SVINESLAGTERI

Hammerum Herreds
Spare- og Laanekasse,
Herning

Telf. 10 og 314

Østergade 6

Kontortid

10—12½ og 2½—5

A/S L. Hammerich & Co.
Specialforretning i Bygnings-
artikler. Grundlagt 1854.
Telefon Nr. 7050 (3 Linier).
Aarhus.

Aktieselskabet

De danske

Sukkerfabrikker

København

KLICHÉERNE

LEVERES AF

Büchtrups
KLICHÉFABRIK
AARHUS



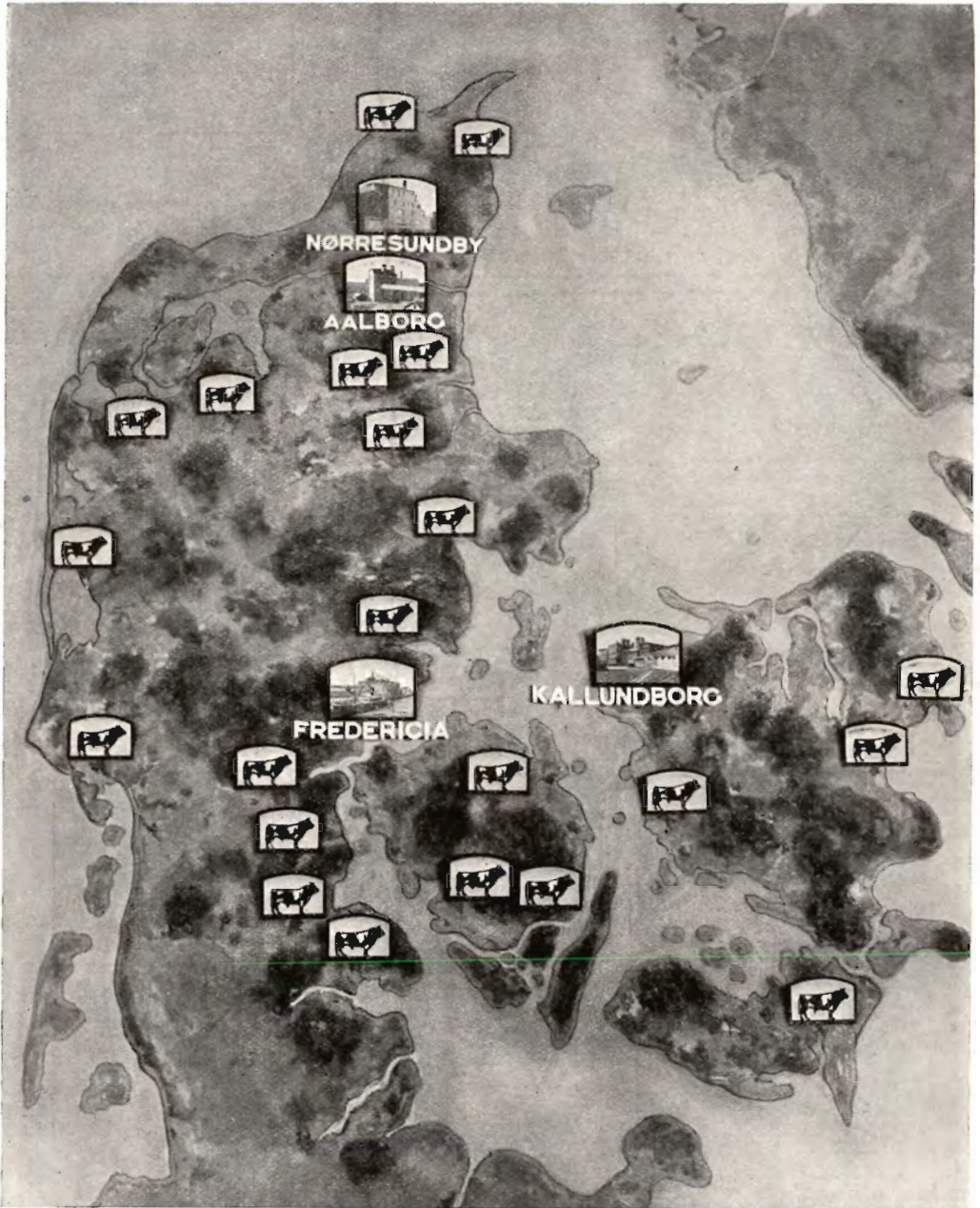
Det danske Gødnings-Kompagni A/s

Hovedkontor: København K.

har 4 Superfosfat-Fabrikker

(Kallundborg — Fredericia — Aalborg — Nørre Sundby)

— Aarlig Produktion over 3 1/2 Million Sække Superfosfat —



og **7 Afdelingskontorer**

(Aalborg — Aarhus — Struer — Esbjerg — Sønderborg — Odense — Nykøbing F.)

samt **Pakhuse** fordelt over hele Danmark, som vist paa Kortet med Varemærket.

Redaktion: Afdelingsleder N. Basse og Direktør, Skovrider C. E. Flensborg, Viborg.

Carlo Mortensens Bogtrykkeri. Viborg.

DENATURERET SPRIT	
93% MØRKEBLAA EMBALLAGE	95% SNEDKERSPRIT GUL EMBALLAGE