

HEDESELSKABETS TIDSSKRIFT



Nr. 14

15. Novbr.

65. Aarg.

UDGIVET AF DET DANSKE HEDESELSKAB

1944

^A/_S FISKBÆK BRIKETFABRIK

BRUNKULSBRIKETTER & RENHARPEDE BRUNKUL

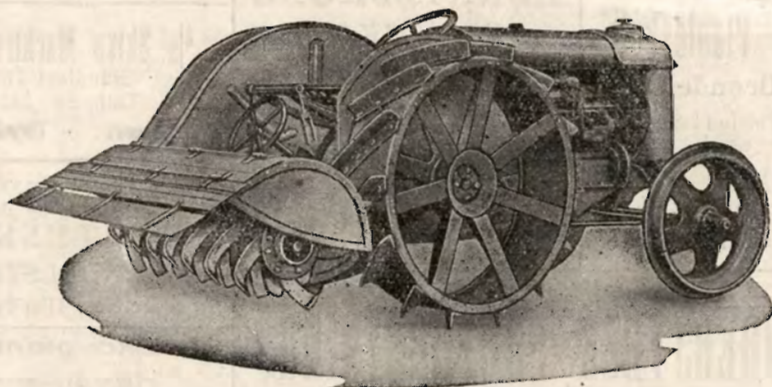


Kontor: Aarhus
Aaboulevarden 7
Telefon: 5710

Fabrik: Fiskbæk
pr. Herborg
Telefon: Herborg 12

Holbæk-Fræseren.

Den danske Jordfræser.



D P 110. Traktorfræser.

Holbæk-Fræseren leveres i 3 Størrelser: Traktorfræseren for større Planteskoler til Kultivering af Moser eller ved Landbrug, hvor man ønsker en intensiv Behandling af Jorden. Desuden 2. Størrelser D P 60 og D P 45 for Gartnerier. De to sidste Typer kan afmonteres til Gartnertraktorer og anvendes til Træk af en 20 cm Plov eller en 5-Tands Kultivator.

A/s Chr. Andersens Maskinfabrik.

Tlf.: 52 og 752.

Holbæk.

Tlgr.-Adr.: Acam.

LEVERANDØRER TIL DE SAMV. PLANTNINGS-
FORENINGER OG HEDESELSKABET



SKOVFRØKONTORET

JOHANNES RAFN & SØN NORMASVEJ 21 · KØBENHAVN-VALBY · TELF. VALBY 2

Leverer alle Arter Skovfrø efter forudgaaende Undersøgelse
ved Statsfrøkontrollen i København samt med nøje Angivelse
af Proveniensen. — Prisliste sendes paa Forlangende.



Brostrøms
Planteskole

VIBORG
ved C. Nielsen
Telefon 42

leverer alle
Planter for Have,
Mark og Skov —

*Haardføre og veldrevne
Arter for ethvert Formaal*

Forlang Tilbud
Vi garanterer Kvaliteten

Spejlborgs Planteskole

Brønderslev
Telefon 382

Skov-,

Læ- og
Hækplanter

Frøavlscentret Hunsballe

Holstebro

Telefon 533

Frøavl
og Frøhandel

Hulkjærhus
Planteskole

Rødkjærsbro

Telefon Ans 25

Planter til
Skove
Læhegn
Haver

Frøkontoret

(for undersøgt Markfrø)
— Grundlagt 1887 —

KOLDING
Telefon 43

**Randers
Planteskole**

v. Petri Petersen
Telefon 423

Alt i haardføre
og veludviklede Planter
til Have, Mark og Skov

**PALUDANS
PLANTESKOLE**

— KLARSKOV —
180 Tdr. Land.

Skovplanter,
Hæk- og Hegnsplanter,
Allétræer,
10 Millioner Prikleplanter.

Forlang Prisliste.

TELEFON KLARSKOV NR. 9.

Skive Markfrøkontor

Grundlagt 1896
Telf. 94 Skive

Frøavl Frøhandel

**P. KRUSES
PLANTESKOLE**

- MUNDELSTRUP -
Telefon Tilst Nr. 7

**Skovplanter
Haveplanter**

Forlang Prisliste eller Tilbud

Å/S SØNDERJYDSK FRØFORSYNING

AABENRAA — TELF. 47

Trifoliums Frø
giver stor Høst.

Hyggelig Underholdning

for hele Familien: Noveller, Romaner, populære Artikler om Alverdens interessanteste Emner, Humor, Knold og Tot, Gyldenspjæt etc., Børnestof, Brevkasse, Husmodersider og meget mere — gennemill. med moderne Fotografier og farveprægtige Tegninger.

Husk hver Tirsdag
Danmarks førende Ugeblad

HJEMMET

Forlang

Gloria-Salt

— det rene Køkkensalt
i Pakker

A/s Christiansholms Fabriker

Aktieselskabet

De danske
Sukkerfabrikker
København

Hammerum Herreds
Spare- og Laanekasse

HERNING

Telefon 10 og 314

Østergade 6

Kontortid

10—12,30 og 14,30—17



GENERAL MOTORS AUTOMOBILER

PETER HENRIKSEN

DUMPEN 12—14

Telefoner 1250—1251—1252

Omstilling til alle Afdelinger

VIBORG

Generatorer til Automobiles og Traktorer

Midtjyllands største Generatorværksted

FABRIK FOR CYLINDERARBEJDE

Eget Malerværksted ./. Byens største Autoværksted.

Stort Lager af Reservedele



TASSO

BRÆNDEOVNE

Tasso Brændeovne leveres i flere forskellige Størrelser og Modeller. De er udsmykket med smukke Motiver og opfylder paa enhver Maade de Krav, der stilles til Brændeovne – ikke mindst ved at være meget økonomiske i Brug. – Vi har Forhandlere overalt!



A/S H. RASMUSSEN & CO. ODENSE Grundlagt 1856 TELEFON 59

Alt i prima røde Drænrør.

**Silkeborg, Herning og omliggende
Teglværkers Salgskontor**

Torvet 6, Silkeborg

Telefon 1200

repræsenterende følgende Værker:

A/S Lysbro Teglværker.
De Forenede Teglværker,
Lysbro.
Bøgild Teglværk, Lysbro.
Vinderslevgaard Teglværk.
Paarup Teglværk.

Bjødstrup Teglværk.
Gjern Teglværk.
Visgaard Teglværk.
Højriis Teglværk, Ikast.
De Forenede Midtjydske
Teglværker, Herning.

A/S L. Hammerich & Co.
Specialforretning i Bygnings-
artikler. . . Grundlagt 1854
Telefon Nr. 7050 (3 Linier)
Aarhus

Aktieselskabet

**Vejle Bolte-
& Møtrikfabrik**

Grundlagt 1899

Telefon 2120

Telegr.-Adr.: Boltefabriken

**Alle Slags Bolte, Skruer
og Skinnespiger**

Leverandør til
De danske Statsbaner

Aktieselskabet

CARLSBERG TEGLVÆRK

Middelgade 14, Randers – Telefon 1515

Carlsberg Teglværk: Randers 174

Faarup Teglværk: Faarup 10

AEROLIT
DANSK SIKKERHEDSPRÆNGSTOF.

Hedeselskabets Tidsskrift

Nr. 14

15. Novbr. 1944

65. Aarg.

Indtrædende Medlemmer indtegnes hos Selskabets Forretningsførere. Medlemsbidraget er enten årlig mindst 5 Kr. eller en Gang for alle mindst 100 Kr. Større Bidrag modtages gerne. Korrespondancer og Afhandlinger bedes sendt til Hedeselskabets Hovedkontor, Viborg. Tidsskriftet udgaar ca. 16 Gange årligt og sendes uden Vederlag til Selskabets Medlemmer. Annoncer bedes sendt til Hedeselskabets Hovedkontor, Viborg. Annoncepris 30 Øre pr. mm. Oplag 14,400 Eksemplarer.

Indhold: Legater til Hedeopdyrkere. — 25 Aars Jubilæum i A/S Plantningsselskabet „Sønderjylland“. — Forsøg med kunstig Vanding. — De danske Mergelskabers Aarsmøde. — Litteratur: De gamle danske Længdeenheder. - Store Vildmose. - Mere end Mandsværk. — Mindre Meddelelser.

Legater til Hedeopdyrkere.

Efter Indstilling af De samvirkende Plantningsforeninger har Hedeselskabets Bestyrelse foretaget Uddeling af Proprietær Chr. Rathmann og Hustrus Legat og Sognefoged, Dbmd. Ole Chr. Jensens Mindelegat til Fordel for jyske Hededyrkere.

Proprietær Chr. Rathmann og Hustrus Legat er tildelt *Martinus Eskildsen*, Hinum, Grindsted, og *Simon Jensen*, Hørrup, Møldrup, hver med 200 Kr.

Sognefoged, Dbmd. Ole Chr. Jensens Legat er tildelt *Niels Nielsen Kristensen Binderup*, Jelstrup pr. Aars, med 200 Kr.

Proprietær Chr. Rathmann og Hustrus Legat.

Martinus Eskildsen, Hinum, Grindsted Sogn, nedsatte sig i 1903 som Sadelmager i Grindsted By, og i de følgende 28 Aar oparbejdede han der ved sit solide Arbejde en god Forretning, men det var dog Jorden, der havde Martinus Eskildsens Interesse, og den Tanke at opgive Sadelmagerforretningen og gaa over til Landbruget trængte sig mere og mere paa.



I 1916 købte Martinus Eskildsen da det første Stykke Hedejord i den nordlige Del af Hinum Mark, der senere to Gange blev udvidet

indtil ialt 65 Tdr. Ld. Arealet var altsammen Lynghede af ret mager Beskaffenhed.

M. E. tog straks fat paa Opdyrkning af Heden, og i 1921 blev det første Hus bygget, og Aaret efter blev det første levende Hegn anlagt.

I 1925 var Opdyrkningen saavidt fremmet, saa der kunde bygges Stald og Lade og tilføres Besætning. Bedriften blev da passet af en Broder, saaledes at M. E. med Familie i 1931 kunde opgive Sadelmagerforretningen og selv overtage Ejendommen, efter at der var opført et smukt Stuehus.

Her har M. Eskildsen og Familie siden fortsat Hedeopdyrkningen og anlagt en betydelig Mængde levende Hegn og mange Smaaplantninger.

Ejendommen er i en fortrinlig Drift. Der er nu opdyrket ca. 35 Tdr. Ld., der holdes en Besætning paa 13 Kreaturer og 2 Heste m. m., og Ejendommen er gældfri.

Med de solide og smukke Bygninger og de mange levende Hegn og Smaaplantninger indtager denne Ejendom en fremragende Stilling i denne vidtstrakte Hedeegn.

Simon Jensen, Hørrup pr. Møldrup, er født den 10. Juni 1892. Ved Kon-



firmationsalderen kom han ud at tjene, og efter at have af-tjent sin Værnepligt under sidste Krig, købte han i 1918 sin nuværende Ejendom og blev kort efter gift med Ane Kristensen.

I Ægteskabet er 12 Børn. Til Ejendommen hørte den Gang 21 Tdr. Ld. Siden er der

tilkøbt en Eng og et Stykke magert Sandjord.

Arealet er meget ujævnt og vanskeligt at drive, men det er lykkedes for Simon Jensen og Hustru, bistaaet af deres Børn, at faa en smuk Ejendom ud af den magre og bakkede Jord.

Der findes praktisk talt ikke Ukrudt paa Markerne, som i Forhold til Jordens Bonitet yder store Afgrøder. Flere smaa Plantager og lange levende Hegn forskønner og værner Markerne.

Simon Jensen har været en Foregangsmand saavel paa Landbrugets som Plantningens Omraade. Ved Overtagelsen var Ejendommen fuldstændig afklædt for Besætning og Avl, hvorimod der nu findes en Besætning paa 2 Heste, 8 Køer, 6 Ungkreaturer, 8 Svin og ca. 35 Høns. Ejendommen stod efter Indkøb af Jord og Forbedring af Bygninger Simon Jensen i ca. 20 000 Kr. Der er nu en Gæld paa ca. 12 000 Kr.

Sognefoged, Dbmd. Ole Chr. Jensens Mindelegat.

Niels Nielsen Kristensen Binderup og Hustru, Jelstrup pr. Aars, købte deres nuværende Ejendom i 1918, omfattende 60 Tdr. Land, hvoraf en Del er middelgod Sandjord, en Del let Sandjord og Resten, ca. 16 Tdr. Land, sandmuldet, lavtliggende Jord.



Besætningen bestod dengang af 10 Køer, 14 Ungkreaturer og Kalve og 4 Heste. Bygningerne var nogenlunde med

Undtagelse af Kostalden. Købesummen var 60 000 Kr.

Naar det blæste, var en stor Del af Marken slem til at fyge, og Binderup indsaar da, at det var nødvendigt at faa plantet Læ, og tog straks fat herpaa. Der blev plantet rundt om Marken, hovedsagelig Tjørn og Seljerøn, og med Tiden blev der plantet mellem de forskellige Skifter i Marken, ogsaa mest Tjørn og Seljerøn, men dog et enkelt Hegn med Pil og ligeledes et med halv Elm. Disse Læbælter danner nu et godt Læ for Marken, saa Sandfog ikke længere er generende. Læbælterne bidrager nu til væsentligt forbedrede Afgrøder.

Som Landmand har Binderup ogsaa gjort et godt Arbejde, idet den lavtliggende Jord er afvandet og Jorden i sin Helhed sat i god Kultur, saa der avles gode Afgrøder. Kostalden er ombygget til en moderne Kostald, de øvrige Bygninger istandsat. Omkring Gaarden er plantet Læ og anlagt en smuk Have, og alt synes at være i den bedste Orden baade ude og inde. Bl. a. er Besætningen ogsaa forøget ganske betydeligt.

Naar Binderup har naaet saa godt et Resultat i hele Bedriften, skyldes dette ogsaa hans Hustru, som har været ham en udmæket Støtte. I Fællesskab har de udført et godt Stykke Arbejde og bygget sig et Hjem for sig selv og deres 3 Børn. Binderup er nu 51 Aar og hans Hustru 49 Aar.

Det Eksempel, som Binderup har vist med sin Plantning, har bevirket, at Naboer og andre paa Egnen har fulgt efter paa dette Omraade, saa der nu er mange gode og smukke Plantninger paa denne Egn.

Niels Basse.

25 Aars Jubilæum

i A/S Plantningsselskabet »Sønderjylland«.

Paa 25 Aars Stiftelsesdagen den 23. Oktober 1944 afholdt Plantningsselskabet »Sønderjylland« ordinær Generalforsamling paa Tønderhus i Tønder.

Generalforsamlingen indledtes med, at Borgmester, Bankdirektør *Paulsen*, Tønder, valgtes til Dirigent, hvorefter Formanden, Lensgreve *Schack* i hjertelige Ord bragte en Tak til alle, der har været en Støtte for Selskabet i de forløbne Aar, samt gav Meddelelse om, at der i Dagens Anledning var bevilget Gratialer til Funktionærer og Arbejdere, der i en Arrække har været beskæftiget ved Plantningsselskabets Planteskoler og Plantager.

Skovrider *Steenstrup* aflagde derefter Beretning for Regnskabsaaret 1943—44, idet han bl. a. udtalte:

Plantningsselskabets Virksomhed har i det forløbne Aar i allerhøjeste Grad været præget af de ekstraordinære Forhold, hvorunder vi lever. — De i sin Tid til Udførelse i Regnskabsaaret 1943—44 planlagte Arbejder har ikke kunnet gennemføres, dels fordi det har været umuligt at skaffe Trækraft til de meget betydelige Jordarbejder, som nødvendigvis maa gaa forud for det egentlige Plantningsarbejdes Udførelse, og dels fordi man heller ikke har kunnet disponere over den fornødne manuelle Arbejdskraft.

Disse Forhold har medført, at Selskabets Aarsregnskab, saaledes som jeg senere ved en Omtale af Regnskabet skal gøre Rede for, udviser et tilsyneladende gunstigere Driftsresultat end forventet, idet der paa Udgiftssiden er sparet ca. 20.000 Kr. derved at planlagte Arbejder ikke er kommet til Udførelse.

Det er beklageligt, at Tilplantningsarbejderne til Dels er gaaet i Staa, men der er paa den anden Side Udsigt til, at vi hurtigt efter Krigens Afslutning kan komme i Gang igen. — I Selskabets egen Planteskole vil der derfor saavidt muligt blive produceret saa betydelige Plantemængder, at store Nyplantningsarbejder kan gennemføres, og der er al Grund til at tro, at Beskæftigelsessituationen i Tiden efter Krigens Afslutning vil være af en saadan Art, at man fra alle Sider vil paaskønne, at store Plantningsarbejder kan iværksættes.

De 25 Aar, der i Dag er forløbet siden Selskabets Start, er kun en kort Periode maalt med Skovbrugets sædvanlige Maalestok. — Plantagerne er endnu saa unge, at Hugst kun i ringe Udstrækning finder Sted. — Medens man i disse Aar i Skovbruget tvunget af Omstændighederne maa realisere langt større Vedmasser, end der produceres, og som Følge deraf maa regne med en Standsning af Hugsten, naar Krigen er forbi, finder der stadig i Selska-

ANDELS-PENSIONSFØRENINGEN

Vestre Boulevard 47. Tlf. C. 2728.

(Gensidigt Pensionsforsikringselskab.)

København V.

Pensionsforsikringer, Liv-, Overlevelses- og Børnerenter.

Villa for Direktør Johan Olsen, Esbjerg,
opført efter Tegning af Arkitekt Harald Peters, Esbjerg.
SKARREHAGE MOLERSTEN anvendt som varmetæt
Bagmur i Ydervæggene.

Røde Drænrør

2" — 12"

Fredenshøj Teglværk

Aabenraa

Telefon 2127

„Cimberia“

Tømmerhandel

Aktieselskab

AABENRAA



Trælast &

Bygningsartikler

Drænrør

Morsø Støbegods



Indhent Tilbud

Stryg elektrisk

Hvorfor selv løbe Risikoen, naar vi overtager

Brandforsikring

Indbrudsforsikring

Vandskedeforsikring m. m.

◆ Forlang Tilbud paa alle Arter Forsikringer. ◆ Gratis Vejledning. ◆

A/S **NORDISK BRANDFORSIKRING**

GRØNNINGEN 25 - KØBENHAVN



Brug **RANDERS**
REB

DRÆNRØR
Røde Drænrør fra 2"—8" altid
paa Lager. Forlang Tilbud.
I/S Aalborg Teglværker.
Vesterbro 58. Telf. 24 & 305.

Aktieselskabet
AARHUUS PRIVATBANK
— stiftet 1871 —
AARHUS: Hovedkontor KØBENHAVN: Nygade 1
Aktiekapitalen & Reserver ca. 17 Mill. Kr.
hæfter til Sikkerhed for alle Indskud

SYDSJÆLLANDS JORDBRUGSKALK-FORRETNING
STANDARD
FRALØSE JORDBRUGSKALK
TRÆLLØSE PR. HERLUFMAGLE - TLF. SKELBY 83
Under Kontrol af Sydsjællands Planteavludvalg.

Danatex Træfiberplader
100 % dansk - mod Kulde, Fugt og Lyd
AXEL PRIOR Akts. Bredgade 33 - Centr. 28
KØBENHAVN K
A/S L. HAMMERICH & CO.
Grønnegade 57-59 - Tlf. 7050
V Ringgade - AARHUS

Mejeriernes og Landbrugets Ulykkesforsikring
Tlf. 14350 . Gensidigt Selskab . Reventlowsgade 14 . København V.
Ansvarsforsikring  Automobiltforsikring

Røde
Drænrør
fra 2"—12" haves
altid paa Lager.
Forlang Tilbud.
„Sofienlund“
Teglværk.
Telefon 10 Ulstrup.

SOPHUS BERENDSEN A/S
V. Farimagsgade 41 . København V.
Kannikkegade 18 . Aarhus
Alt Entreprenørmateriel
Leverandør til Hedeselskabet

Herning Hede- & Discontobank.
10—12 $\frac{1}{2}$. 2 $\frac{1}{2}$ —5.
Telefon 5, 273 og 720.



J. C. HALVORSEN
Krogsgades Cementstøberi
AARHUS
Kontor: Dannebrogsgade 20
Telf. 5019—5020
Impregn. Cementør, anerk. af
Autoriteterne som fuldstændig
Erstatning for glass. Lerrør.
Monierrør. Maskinstampede
Rør. Brøndringe.

Ellidshøj Kridt- & Kalkværk
v/ C. M. Christiansen, Aarhus.
Tlf. Ellidshøj 4 og Aarhus 7312
**Fabrikation af Jordbrugskalk
samt Foderkridtmel**

Rødkjærsbro Cementvarefabrik
ved I. T. BIRK . Telef. Rødkjærsbro 14
Fører kun Δ mærkede Varer.
Alle Arter Betonvarer til Afvanding og Kloak føres.
FORLANG TILBUD

AALBORG TAFEL AKVAVIT.


bets Plantager en Opbygning og en Opsparing af Vedmasse Sted. — Set fra et forstligt Synspunkt er det velgørende at kunne finde Plantager og Skove, hvor de øjeblikkelige Forhold ikke sætter sig ubehagelige Spor. — Man kan være sikker paa, at kommende Slægter vil faa haardt Brug for det Træ, som i disse Aar gror frem i Selskabets smukke Plantager.

Som det vil være Forsamlingen bekendt, modtager Selskabet, ligesom alle andre, der anlægger nye Skove og Plantager, Statstilskud til Arbejdets Udførelse. Tilskudet har i de senere Aar andraget $\frac{2}{3}$ af Anlægsudgifterne. Laudbrugsministeriet har imidlertid meddelt, at man ikke i det lange Løb vil kunne paaregne saa stort et Tilskud, og at man maa affinde sig med, at dette nedsættes til Halvdelen af Udgiften. — Ministeriet er dog gaaet ind paa, at der til alle allerede paabegyndte Plantageanlæg stadig udbetales $\frac{2}{3}$ i Tilskud indtil Udgangen af Finansaaret 1946—47. Nye Plantagearealer, der er eller bliver anmeldt efter 1. August 1944, vil kun kunne forvente Halvdelen af Udgiften dækket af Statstilskud.

Til de i Selskabets Plantager i det foregaaende Regnskabsaar udførte Plantningsarbejde er der modtaget et Statstilskud paa 12.790 Kr., hvorimod man til de i det nu løbende Regnskabsaar udførte Arbejde kun vil være berettiget til et Statstilskud paa 6230 Kr.

I 1943—44 er der i Selskabets Ejendomme tilplantet ca. 10 ha til en samlet Kulturudgift paa 8900 Kr. og der er derefter ialt af Selskabets Ejendomme, der omfatter et Areal paa 757 ha, tilplantet 352 ha, hovedsagelig med Naaletræ.

Der kan være Grund til at nævne, at Aaret i klimatisk Henseende har været ualmindelig gunstigt for Plantagerne. Den rigelige Nødbør er faldet netop paa de Tidspunkter, da de unge Bevoksninger havde mest Brug for den, og i alt maa man sige, at Plantagernes Udvikling har været særdeles tilfredsstillende.

Planteskolen i Skærbæk har som Følge af det overordentligt store Forbrug af Planter haft et godt Aar. Alle udplantningstjenlige Beholdninger har kunnet afsættes til gode Priser, og ogsaa i Planteskolen har naturligvis de gode Vækstbetingelser haft stor Betydning. Der er al mulig Grund til at tro, at Forholdene ogsaa i de kommende Aar, i hvert Fald hvad den økonomiske Side af Sagen angaar, vil blive særdeles gunstige for Planteskoledrift, og der vil kun være Grund til fortsat at lægge Vægt paa, at Skærbæk Planteskole holder sin Produktion vedlige eller, hvis det disponible Jordareal tillader det, forøger den.

Selskabet har i Aarets Løb erhvervet Skøde paa ialt 22,5 ha, der er lagt til Løgumkloster Plantage, samt paa 1,6 ha til Nybo østre Plantage og paa 11,8 ha til Lundsmark Hedeplantage. Fra Egebæk Plantage er til Tinglev Kommune afstaaet 2600 m² i Anledning af en Vejregulering. Endelig skal jeg nævne, at Købet af Nr. Smedby Arealerne i indeværende Regnskabsaar er blevet endeligt berigtiget. Arealet, der er paa 62,3 ha, er betalt med ialt 15.225 Kr.



Læbælterne omkring Skærbæk Planteskole.
En Midderrække er ryddet, men det skyder nu fra Stubbene.

Dette Areal bestaar af gamle Grus- og Stengrave. Tilplantningen vil blive ret bekostelig, men der vil efter mit Skøn kunne gro udmærket Skov paa Arealet. Det vil være en stor Gevinst for Egnen og for Landet at faa Arealet tilplantet, og det vil, forekommer det mig, være en smuk Opgave for Plantingsselskabet at løse denne Opgave paa en saadan Maade, at det nu i Virkeligheden værdiløse Areal igen kan blive produktivt.

Efter et af Skovrider Fromsejer i Fjor paa Generalforsamlingen fremsat Forslag ansatte Selskabet fra 1. Marts 1944 Havebrugskandidat Diemer, idet man mente, at der vilde være Trang for en Havebrugskandidat ved Planlægning af gode Haver ved gamle og nye Landbrug i de sønderjydske

Landsdele. Det første Aar af Havebrugskandidatens Virksomhed har vist, at der virkelig var Brug for en saadan planlæggende og raadgivende Konsulent. Indtil Dato har Hr. Diemer udarbejdet Planer for ca. 150 Haver, og der er ingen Grund til at tro, at denne Virksomhed skal blive mindre, efterhaanden som Tiden gaar.

I 25 Aar har A/S Plantningsselskabet »Sønderjylland« eksisteret og virket. I et Jubilæumsskrift har Redaktør Skodshøj skrevet Selskabets Historie. — Man kan med Rette sige, at Selskabet, dets Bestyrelse gennem de 25 Aar og dets Funktionærer med Skovrider Fromsejer i Spidsen har ydet en værdifuld Indsats. Jeg føler Trang til her at lykønske med de smukke Resultater.

Skovrider *Fromsejer* aflagde udførlig Beretning om Ejendommenes Drift, idet han gav Oplysning om Arbejdet i hver enkelt Plantage og Planteskole.

Regnskabet udviste et Overskud paa 45.436,91 Kr., der fordeles med 9.601,98 Kr. til Reservefonden, der herefter er bragt op til 25 % af Aktiekapitalen, Resten er henlagt til Dispositionsfonden, hvorefter denne udgør 45.504,03 Kr.

Aktiekapitalen er i Aarets Løb forøget med 25.650 Kr. til ialt 215.850 Kr. pr. 1. April 1944. Selskabets faste Ejendomme er pr. 1. April 1944 bogført til en Værdi af 123.378,70 Kr.

Alle Valg var Genvalg. —

Skovrider *Steenstrup* overbragte Hedeselskabets Hilsen og Lykønskning og overrakte Formanden en Sølvdirigentsklokket som Hedeselskabets Gave til Plantningsselskabet i Anledning af Jubilæet.

Efter Generalforsamlingen samledes man til en Jubilæumsfrokost, hvorunder der holdtes en lang Række Taler. Konsul *Kr. Hansen*, Aabenraa, overrakte en pragtfuld Buket, bestaaende af 25 forskellige Nelliker. Blandt dem, der havde Ordet, var Amtmand, Lensgreve *Schack*, Højesteretsdommer *Heise*, Amtmand *Refslund Thomsen*, Aabenraa, Borgmester, Bankdirektør *J. Paulsen*, Tønder, Skovrider *Steenstrup*, Viborg, Direktør *J. Christiansen*, Aabenraa, Folketingsmand, Gaardejer *Jørgen Gram*, Gabøl, Amtsraadsmedlem, Gaardejer *Jens Hørlück*, Skodborg, Redaktør *J. Nielsen*, Tønder, Stiftamtmand *Pinholt*, Haderslev, Landstingsmand, Ekspedient *Alfr. Kristensen*, Bylderup-Bov, Redaktør *Hans Thomsen*, Tønder, Skovrider *Kr. Fromsejer*, Skærbæk, og flere.

— Iøvrigt indløb der en Række Lykønskningstelegrammer og Blomsterhilsner, og Skovrider *Fromsejer* blev stærkt hyldet i Anledning af hans dygtige og initiativrige Indsats, der har haft saa afgørende Indflydelse paa Selskabets sunde og samfundsgavnige Stilling.

Skærbæk By markerede Dagen ved livlig Flagning og til Skovrider *Fromsejers* Bopæl indløb i Dagens Løb talrige personlige Hilsner i Form af Telegrammer og Blomsterdekorationer.

Plantningsselskabet har udgivet en Jubilæumsbog, skrevet af Sekretær *Skodshøj*, hvori i Tekst og Billeder gives en udmærket Oversigt over Plantningssagens Udvikling i Sønderjylland.

E. J.

Forsøg med kunstig Vanding.

I Tilslutning til Direktør N. Basses Beretning ved Hedeselskabets Aarsmøde i Fredericia den 23. Juni (Tidsskriftets Nr. 9, Side 199—200) har Hedeselskabet nedsat følgende Udvalg til at tilrettelægge og gennemføre Forsøg med kunstig Vanding af Landbrugsafgrøder:

Folketingsmand, Gaardejer *Olav Øllgaard*, Gredstedbro, Forstander *Frederik Heick*, Statens Forsøgsstation, St. Jyndeved, Konsulent *H. Land Jensen*, Skanderborg, Civilingeniør *B. S. Andersen*, Hedeselskabet, Viborg, og Botaniker *N. C. Nielsen*, Hedeselskabet, Viborg.
Botaniker *N. C. Nielsen* er valgt til Formand for Udvalget.

De danske Mergelselskabers Aarsmøde.

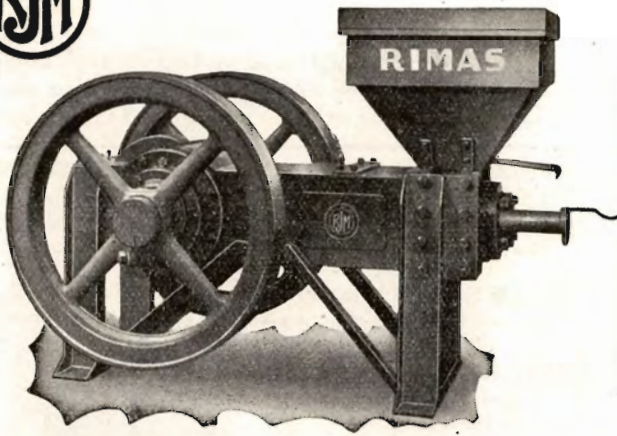
I Juli Maaned holdt De danske Mergelselskaber Aarsmøde paa »Munkebjerg« ved Vejle.

Af Formanden, Gaardejer *Vilh. Egsgaards* Beretning fremgik det, at der paa Grund af Forholdene havde været en naturlig Tilbagegang i Medlemstilslutningen, idet der i 1944 er 35 587 Medlemmer fordelt i 143 Foreninger mod 38 680 Medlemmer og 151 Foreninger i Fjor.

Formanden omtalte Sammenslutningens Indsats gennem Aarene, idet han derigennem understregede Nødvendigheden af at bevare Foreningen til Varetagelse af de Interesser, der knytter sig til Mergling af Landets Jord, det aller nødvendigeste af alle Grundforbedringsarbejder.

I Aarets Løb har de Spørgsmaal, Bestyrelsen særlig har beskæftiget sig med, navnlig drejet sig om Afvikling af Mergelselskaber, og Formanden gav forskellige detaljerede Oplysninger om aktuelle Spørgsmaal herunder.

Det oplystes, at der antagelig i dette Efteraar eller Vinter vil blive anlagt Forsøg i Forbindelse med Landboforeningerne for at faa undersøgt om Formerne for den mest økonomiske Kalkning af Jorden samt til Oplysning om der ved Kalkning af Jorderne kan spares Kunstgødning.



„RIMAS“ TØRVEPRESSERE
 „RIMAS“ ÆLTEVÆRKER
 „RIMAS“ FORMTØRVSPRESSER

er uovertrufne Kvalitet, Driftssikkerhed og Økonomi.
 Indgiv Deres Bestilling i god Tid.

**Ringsted Jernstøberi
 & Maskinfabrik A/s**

*Teglværkernes
 Salgskontor*

ESBJERG

Telf. 265—546

DRÆNRØR

2*—15*

MURSTEN

TAGSTEN



Landbrugslotteriet.

Største Gevinst Værdi 80,000
 Kr. Præmie 10,000 Kr. Ialt
 i en Serie 38,000 Gevinster
 + en Præmie. — Tils.
 Kr. 1 Million 823,460. —
 Trækkes samtidig med
 Klasselotteriet.

Lodsedler faas hos alle
 Kollektørerne samt i
 Hoved-Kollektionen, *Frede-
 riksberggade 2, København K.*

**Andels-
 Klædefabriken**

Grindsted

Telefon 20

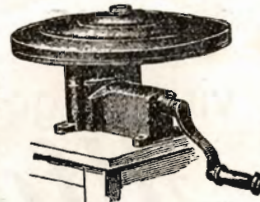
Klædevarer
 Tæpper
 Garn

H. Struers chemiske Laboratorium

København K.
 Skindergade 38
 Telf. C. 1402

Originale Gerbers
 Apparater
 Comber-Apparat til
 Kalktrang-Under-
 søgelse

Analytisk kemisk
 Laboratorium



Jyllandsafdeling
 Studsgade 44
 Aarhus - Telf. 4748

Natriumfosfat til
 Kreaturfoder
 Natriumklorat
 til Fjernelse af
 Ukrudt

Aut. af Land-
 brugsministeriet

Hotel Herning.

Telf. 21—41.

Byens første Hotel.

**FYENS
 LANDMANDSBANK
 ODENSE**

Vestergade 33 - Telf. 46 (6 Lin.) - Statst. 36

Aaben 9¹/₂—12¹/₂ og 2—4
 Udfører alle Bankforretninger



Aktieselskabet

Brødrene Brincker

Greisdal Hammerværk pr. Vejle
 Grundlagt 1867

Specialitet: **Tørvegreb, Tørvespader, Drænværktøj, Lyngleer.**
 Alle Slags Grebe, Forke, Spader, Roehakker, Høstleer
 og Haveredskaber leveres med fuld Garanti.

Anvend Tørvestrøelse ved Dræning.

Paa Jorder med fintsandet Undergrund kan en Tilsanding af Drænrørene forebygges ved Anbringelse af et Lag Tørvestrøelse („Hundekød“) omkring Stødfugerne, ligesom Tørvestrøelse med Fordel benyttes ved Dræning i stiv Lerjord. Spørg Hedeselskabet.

Varde Bank Esbjerg Afdeling

Kongensgade 62
og Fiskerihavnen

Stenvad Cementstøberi

Telf. 6 Stenvad
Arnold Westmark

Alle \triangle mærkede Rør føres
Altid leveringsdygtig

HELLESENS Haandlygte Model 1942
er en stor, stærk, paalidelig Haandlygte

HELLESENS Haandlygte, Model 1942
giver blændende Lys Aar efter Aar med

HELLESENS
verdenskendte Tør-
element

HELLESENS
Haandlygte
Model 1942
i Regn og Blæst
uden at blinke

Absolut farefri i Ga-
rager. Stalde, Pak-
huse og i Hjemmet

Uundværlig i
Jægerhytten



Dansk Landbrugs- og Handelslaboratorium

ved R. KROGH

Odense - Telefon 1731 - 2 Lin.

Den er
virkelig god
Alfa
Kaffeerstatning
Luksus Kvalitet

-den skulde De prøve

En Husmoder sagde: „Man skulde tro, der var en Bønne i. —

L. KRISTENSEN

REMINGTON OG REMTOR
SKRIVEMASKINER

DANMARKS ÆLDSTE
SKRIVEMASKINE-FIRMA

FREDERIKSBERGGADE 1 A
KØBENHAVN K.

SKOVEJERE

Imprægneringsanstalten „SILKEBORG“ A/S
Silkeborg, med sine forskellige Afdelinger er
det eneste Firma i Jylland, der køber enhver
Træart i enhver Sortering til Forarbejdning paa egne Anlæg. Spar Mellemand, sælg direkte,
vi køber Gran til Master, Tømmer, Kassetræ, Trældstræ, Eg, Bøg, Ask og Elm til ethvert
Formaal.

Henvendelse enten til Hovedkontoret, Silkeborg, Telf. 424, eller
Bevtoft 50 — Vamdrup 53 — Fredsted 10 — Nr. Snede 58

Til Slut udtalte Formanden: »De sidste 4—5 Aar, hvor Mergelarbejdet har ligget stille, har tæret stærkt paa vore Jorders Kalkreserver, og skal der fortsættes endnu i en Aarrække, kan det blive katastrofalt, idet det viser sig ved de Jordbundsundersøgelser, der er foretaget, at ca. Halvdelen af de undersøgte Arealer er kalktrængende. Derfor skal der herfra lyde en kraftig Appel til Megelselskabernes Repræsentanter — til denne Forsamling — om at være rede til at genoptage Arbejdet saasnart Forholdene tillader det, og jeg vil opfordre alle til nu at lade Jorderne undersøge for Kalktrang, saa vi er rede til at tage fat, hvor der mest trænges til Mergel.«

Regnskabet balancerede med 4723 Kr., og til Bestyrelsen genvalgte *Søren Jensen*, *Lundtofte*, *Julius Sørensen*, *Hjallerup*, *Jens Kanne*, *Sjelle*, og *Vilhelm Egsgaard*, *Thyregod*.

Afdelingsleder *J. P. Olesen*, *Hedeselskabet*, redegjorde derefter for Aarets Mergelarbejde, saaledes som dette tidligere er omtalt i *Hedeselskabets Tidsskrift*. Hr. *Olesen* sluttede sin Redegørelse med følgende Bemærkninger:

— Det er et stort Beløb, Staten saaledes yder i Tilskud til Mergel- og Kalktransport, og Hensigten med, at Staten yder dette Tilskud, er at skaffe Kalk frem til Forbrugerne til en billig Pris.

I de fleste Tilfælde kan man vel nok sige, at Kalken leveres til en saadan Pris, at Fragttilskudet kommer Forbrugerne til Gode, men vi træffer ogsaa adskillige Tilfælde, hvor Kalken sælges gennem Agenter, og hvor Prisen paa Kalk er skruet saa højt op, at hele Statstilskudet er gaaet i Agentens Lomme. Det er jo ikke Meningen med Fragttilskudet, og der kan være Grund til at gentage overfor Landmændene, hvad der er sagt ofte nok: Tal med Konsulenterne eller spørg *Hedeselskabet*, inden Handel om Kalk afsluttes.

Hvad Fremtiden angaar, er der næppe nogen, der kan have nogen begrundet Mening om, hvordan den vil forme sig, men dansk Landbrug skal jo blive ved at arbejde videre, og Mergel og Kalk vil altid blive krævet tilført den danske Jord, og med dette for Øje har vi fortsat Eftersøgningen efter Mergel og Undersøgelse af Mergellejerne, saaledes at vi kan tage fat, naar engang Tiderne ændres, saa Forholdene igen gør det muligt at faa Mergeltransporten i Gang.

Efter Generalforsamlingens Afslutning konstituerede Bestyrelsen sig paany med *Vilh. Egsgaard* som Formand, og Aarsmødet sluttede derpaa med en Festmiddag, hvorunder der afsendtes et Hyldestelegram til Kongen.

I den senere udsendte Aarsberetning, hvorfra ovenstaaende et taget, følger en meget indgaaende og interessant Omtale af Mergelselskabernes Virksomhed igennem de 34 Aar, Sammenslutningen har eksisteret.

Redegørelsen er udarbejdet af Foreningens tidligere Formand, Landstingsmand *Martin Sørensen*, hvis usædvanlige Erfaring og Kendskab til Mergelsagens Historie og Mergellovgivningen paa denne Maade paany træder frem i en Form, der i Fremtiden vil være overordentlig anvendelig for Mergelselskabernes Ledelse, idet Redegørelsen nærmest former sig som en Nøgle til Mergellovgivningens mange vanskelige Problemer, saaledes som de i Aarenes Løb er fremkommet og efterhaanden er blevet løst.

Hele den ret stærkt koncentrerede Redegørelse virker som Glimt af en meget spændende Roman, hvad hele Mergelsagens Udvikling i Virkeligheden ogsaa har været. Man faar et levende Indtryk af, hvor store Vanskeligheder Mergelselskaberne gennem Aarene har været ude for, navnlig naar det drejede sig om at faa tilrettelagt Formerne for en rimelig og nødvendig Finansiering.

Det synes ejendommeligt, at det kun er saa faa Aar siden, at det er lykkedes at faa Merglingsarbejdet anerkendt som noget absolut nødvendigt og til Grund liggende for Landbrugets fulde Udnyttelse af Jorden, saaledes at Laan til Mergling kunde opnaa Fortrinsret ved Pantsætning. I Dag kan enhver, saavel Lovgiver som Landbruger, indse, at Loven om Fortrinsret af 1. Juni 1929 har været af enestaaende og afgørende Betydning, medens der endnu ved Lovens Ikrafttræden i alle Kredse var megen Usikkerhed overfor den og megen Tvivl om dens Værdi.

Man maa med Interesse afvente, at *Martin Sørensen*, som han i sin Indledning giver Løfte om, ogsaa skriver den udførligere Beretning om Foreningens Virke udadtil og om Virksomhedens samfundsmæssige Betydning.

has.

LITTERATUR.

De gamle danske Længdeenheder,

af *N. E. Nørlund*.

Geodætisk Instituts Skrifter.

I Anledning af 300-Aarsdagen for Ole Rømers Fødsel er der udsendt en Række fortrinlige Publikationer. En af de smukkeste er udsendt af Direktør *N. E. Nørlund* i Rækken af Geodætisk Instituts Skrifter som en interessant og lærerig Afhandling om »De gamle danske Længdeenheder«.

Udførligt redegøres for den historiske Udvikling for Problemerne omkring Fastlæggelsen af bestemte Maaleenheder. Forfatteren gennemgaar de oprindelig forskellige udenlandske Enheder og viser hvor endeløs en Forvirring, der i Virkeligheden har raadet til langt op i Tiden. Forholdene

var ikke bedre herhjemme, hvor de enkelte Landsdele havde hver sin Enhed, saaledes som bl. a. Arent Bergensen i 1652 redegør for i sit store Værk »Danmarckis og Norgis fructbare Herligheder«, idet det havde voldt store Vanskeligheder at gennemføre den saakaldte sjællandske Alen som Rigsmaal, skønt dette blev paabudt fra 1521. I 1683 kom der endelig en Forordning om »den rette danske Alen« og samtidig ser vi, at Danmark som det første Land i Verden knytter Vægtenhed og Længdeenhed sammen, idet Forordningen om Pund fastslaar, at et dansk Pund skal staa i et bestemt Forhold til Vægten af en Kubikfod fersk Vand.

Forordningen og Bestemmelserne af 1683 skyldes Ole Rømer. Det er spændende at læse om alle de Detaljer, der knytter sig til hele denne Udvikling.

Den lille Bog er trykt paa fornemt Papir og ledsaget af en Række Illustrationer, der hæver den op i en Klasse for sig.

Store Vildmose,

ved Kr. Værnfelt, Aalborg.

Som Særtryk af Vendsyssels Aarbøger har den flittige Lokalhistoriker, Overlærer *Kr. Værnfelt*, Aalborg, udsendt en Bog om den store Vildmose, hvori der omhyggeligt gøres Rede for denne sagnomspundne tidligere Ørkens Historie og alt, hvad der knytter sig til den af Liv og Røre.

Der fortælles om dens Opstaaen, om dens Plantevækst og Dyreliv, hvem der har ejet den, om dens Udnyttelse, Bebyggelse og delvise Opdyrkning, og et særligt udførligt Afsnit bringer Sagn og Historier fra Vildmosen og dens Beboere.

Det vil i særlig Grad interessere at læse om de uendelig mange Projekter, der gennem mere end 100 Aar stadig er dukket op om Udnyttelse af Mosens Tørvemængder. De fik alle en fælles Skæbne, indtil de senere Aars Afvandsingsarbejder har muliggjort dels systematisk Opdyrkning og dels en omfattende industriel Udnyttelse af Tørvemassen.

Bogen om »Store Vildmose« imødekommer et Savn, fordi man hidtil har været henvist til at søge Oplysninger om Vildmosen paa saa vidt forskellige Steder. Her er det hele samlet i en let tilgængelig Form.

»Mere end Mandsværk«,

af Salomon Frifelt og T. Tobiassen Kragelund.

Gyldendal, 124 Sider.

Hos *Gyldendal* er udsendt en ny Bog af *Frifelt* og *Tobiassen Kragelund*, der ligesom de to foregaaende af samme Karakter vil være sikker paa at blive solgt i stort Tal. Det er en Bog om jævne Meneskers Livsbaner. Den fortæller om Dagliglivets Slid, men de korte Livsskildringer, Bogen er sammensat af, er noget af en Saga, saaledes som den jævnt og ligetil fortæller om, hvorledes der kan sejres over fattige Kaar, Hede og mager Jord og skabes sunde og gode Hjem, naar blot trofast Arbejde og støt Vilje til at holde ud er til Stede i rette Maal.

Det er en fortyllende Bog, der øger Troen paa de gode Kræfter i vort Samfund.

MINDRE MEDDELELSER.

Forstassistent *N. Nielsen*, Guldborgland, havde den 1. November været knyttet til Hedeselskabet i 40 Aar.

*

Den svenske Stats Produktion af Tørv i Statens egne Moser har hidtil krævet en Kapitalinvestering af 5,1 Mill. Kr., hvorpaa der hidtil er afskrevet 1,6 Mill. Kr. Aaret 1943—44 havde givet et Driftsoverskud paa 0,95 Mill. Kr., der er anvendt til Afskrivninger.

*

Hugsten i de svenske Skove.

I 1943—44 er der i de svenske Skove gennemført en Hugst paa ialt 44 Mill. m³ Træ. Der havde været planlagt en Hugst paa 50—55 Mill. m³, men den foregaaende milde Vinter har muliggjort den gennemførte Reduktion.

I Tiden 1. Juli 1940—1. Juli 1944 er der ialt hugget 225 Mill. m³ Træ i de svenske Skove, eller 35 m³ pr. Indbygger i Sverige eller 10 m³ pr. Hektar Skov.

*

I Anledning af Plantningsselskabet »Sønderjylland«s 25 Aars Jubilæum har Skovrider *A. Petersen-Geltzer*, Dronninglund, skænket Hedeselskabet sine 2 Aktier i Plantningsselskabet.

*

I Sverrig, hvor der findes 7—800 Tørveproducenter, producerer 20 % 80 % af hele Produktionen, der i Aar forventes at blive ca. 1 Mill. Tons.

Ved en foretagen Undersøgelse af Forholdene har det vist sig, at 55 af 80 af de større Producenter i Løbet af de sidste 3 Aar helt har været i Stand til at afskrive Anlægsomkostningerne.

Det gældende Forsikringselskab

Dansk Plantageforsikringsforening

tegner Forsikring for Genplantningsværdien for Naaletræs-plantager overalt i Danmark. Indskud een Gang for alle 1 Kr. pr. ha, dog ikke under 1 Kr. Aarlig Præmie pr. ha 20 Øre, dog ikke under 50 Øre. Vedtægter og Indmeldelsesblanketter faas ved Henvendelse til
FORENINGENS KONTOR I VIBORG.

Brunkul
Mergel
Kalk

H. THEUT

VIBORG . Telf. 1560 - 1559

„KUSTOS“ KREATURFORSIKRINGSFORENING
STIFTET AF DANSKE LANDMÆND 1881
FORSIKRER HESTE, KVÆG, FAAR OG SVIN
KONTOR: HAVNEGADE 4, AARHUS TELEFON NR. 1300

VIBORG ANDELS-SVINESLAGTERI

Vore Udsalg bringes i Erindring

Telefoner 137 og 779

Viborg Byes og Omegns
Sparekasse
Telef. 1400 (3 Lin.)

Sct. Mathiasgade 68
Kontortid: Kl. 9—15

A. Philipsen & Co., Viborg.
Maskinanlæg - Automobiler.
Telefon 173—174.
Elektriske Anlæg - Vandværks-
anlæg.

Viborg Papir-Comp.

Papir & Papirvarer en gros.
Bogtrykkeri.
Kontorforsyning

Sct. Mathiasgade 31—35.
Telf. Viborg 302—303.

Handelsbanken i Viborg

Filial af Aktieselskabet
Kjøbenhavns Handelsbank

Kontortid: 9—15

Telefon: 1500
(5 Linier)

Kontor i Karup

RIBE Brændeovne og Tørveovne

Til indenlandsk Brændsel og Briketter
anvendes med størst Fordel vore nye
Modeller.

Brochure paa Forlangende

Henvend Dem til vore
Forhandlere eller til os.



A/S RIBE JERNSTØBERI · RIBE
GRUNDLAGT 1848 · TELEFON 261 & 262

JYDSK ØL I JYLLAND



FORLANG
„ODIN“
ØL
FINESTE KVALITETER

SPRIT



til teknisk Anvendelse.

RØDE DRÆNRØR

føres altid paa Lager fra 2" til 8". — Tilbud til Tjeneste.

A/S Gammelgaard Teglværk,
Skive. Telefon 187.

Petersværk Cementvareindustri

Telefon 1055 — Nørresundby

△ Betonrør efter dansk Ingeniørforenings Normer
Vibreerede Monierrør — — Imprægnerede Rør

RØDE DRÆNRØR
TAGSTEN
MURSTEN
=

Skiblers Teglværk
KORSØR

Bjerringbro

Cementvarefabrik

ved Th. Petersen
Telf. 111, Bjerringbro

Alle △-mærkede Rør
Imprægnerede
og ulmprægnerede

Stort Lager
Altid leveringsdygtig

TJÆREBORG CEMENTSTØBERI

F. CHR. JENSEN
— Telefon 21 —

Imprægnerede Cementrør efter In-
geniørforeningens Normer. —
Monierrør i forskellige Di-
mensioner fra 50—125 cm.

Røde Drænrør

indtil 16" Diameter

A/8 Hvorslev Teglværk
pr. Ulstrup
Telefon 67 Ulstrup

Skive Cementstøberi

KNUD ØSTERGAARD
Telefon 921

Normrør

med Garantimærket △
Imprægnering
Brøndrør

Nivaagaards Teglværk

Telf. Nivaa Nr. 9 Nivaa St.

Drænrør i alle Dimensioner
fra 2" til 15". — Lerrør med
og uden Muffe fra 6" til 15"

HØJSLEV TEGLVÆRKER A/S

PRIMA, RØDE DRAINRØR

i Størrelse fra 2 til 15 Tommer.

Indhent Tilbud.

Tlf. Højslev 3.

Røde — 2"—12" — Drænrør.

Forlang Tilbud.

Akts. Frederiksholms Tegl- & Kalkværker.
Vesterbrogade 12. — København V. — Central 282.

Spedalsø Cementvarefabrik

R. Jensen · Indeh. J. Jensen
Telf. 504 Horsens

Imprægnerede Rør efter
Ingeniørforeningens
Normer. Drænrør i forsk.
Dimens. fra 10-50 cm.
Brøndringe.

Forlang Tilbud.

HORNBAEK Cementvare- og Mørtelfabrik

Marius Ødum
Telef. 400 Randers

Kun △-mærkede Varer
føres. - Største Lager.
Bedste Kvalitet. - For-
lang Tilbud.

RESENBRO CEMENTSTØBERI

v/ Ingeniør C. J. Madsen
Telefon 34

Prima Betonrør efter dansk
Ingeniørforeningens Normer
Mrk. △ i alle gangbare Di-
mensioner fra 10—60 cm saa-
vel med som uden Muffe.
FORLANG TILBUD

Assurance-Compagniet
BALTICA A/S

København K.

Bredgade 42.

Den sjællandske Bondestands Sparekasse
Vestervoldgade 107 København V

82 Kontorsteder paa Sjælland

ALLE SPAREKASSEFORRETNINGER UDFØRES

SIN Livsforsikring
Livrenteforsikring
Ulykkesforsikring
Ansvarsforsikring
Hospitalsforsikring
Grundejerforsikring
Automobilforsikring

tegner man i

NORDISK

Livsforsikrings-A/8 af 1897 ■ Ulykkesforsikrings-A/8 af 1898

Hovedkontorer:
St. Kongensgade 128 — Grønningen 17, København K.
Telefon 2860

Indhent Tilbud!

Kaas-
Briketter

Hovedforhandler:

Nordjyllands

Kulkompagni

Nørresundby

Telefon 4227 - 4228

Fabrik: Kaas

Telf. Kaas 11.

Den er rigtig!



DEN
ER FRA

Zinck GODT-HAAB

TIL ALLE SLAGS
BYGNINGER



TAG- OG VÆGBEKLÆDNING

DANSK ETERNIT FABRIK A/S
AALBORG
SALGSKONTOR: KAMPMANN-
GADE 2 - KØBENHAVN V.

Tegn Annonce i

Jydsk Telefonbog

Jydsk Telefon-Aktielselskab
Aarhus

J.Chr.Petersens
Papirhandel

„Hvælvingen“
ved Nikolaj Taarn
KØBENHAVN K.

Hovedforhandler
af Statens Papir

HADSTEN

Cementstensfabriker

— ved Chr. Andersen. —
Telefon 67.

Imprægnerede Cementrør
i forskellige Dimensioner
Monterrør og Brøndringe.

Forlang Tilbud - Billige Priser.

Lyskopi . Zinktryk

Aarhus Lys- og
Zinktrykanstalt

Frederiksalld 60 . AARHUS

SKIVE
DISKONTOBANK

Kontortid 9-12 og 2-5

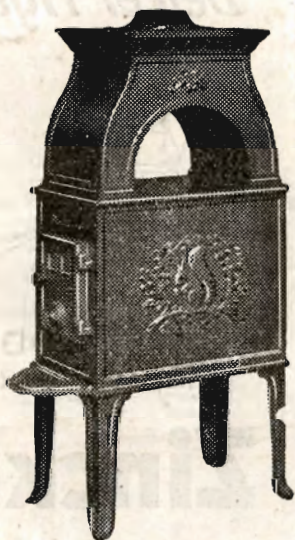
Filial i Haderup



Rix er Specialist
Kontor-Møbler

Nørre Allé 92 Aarhus

Marsø Støbegods



BRÆNDEOVNE



BRÆNDEKAMINER



AKTIESELSKABET

N.A. Christensen & Co.

KGL. HOFLEVERANDØR

NYKØBING MORS

Redaktionsudvalg: Afdelingsleder, Civilingeniør J. Parbo (Formand),
Afdelingsleder, Skovrider B. Steenstrup og Botaniker N. C. Nielsen.

Redaktør: Har. Skodshøj.

Carlo Mortensens Bogtrykkeri, Viborg.